

令和5年4月～  
令和6年3月

木津川市  
山城地域

# ごみ収集カレンダー

## 1 市が定期的に収集するごみ

※年末年始を除き、祝日も収集します。

ごみは、決められた日の決められた場所に **朝8時まで** に出してください。  
一度に排出できるごみ袋の数は原則3袋まで。粗大ごみは「不用品」の貼紙をして5点まで。それより多量になる場合は、自己搬入や特別収集を利用してください。

これらが守られない場合、回収できないことがあります。

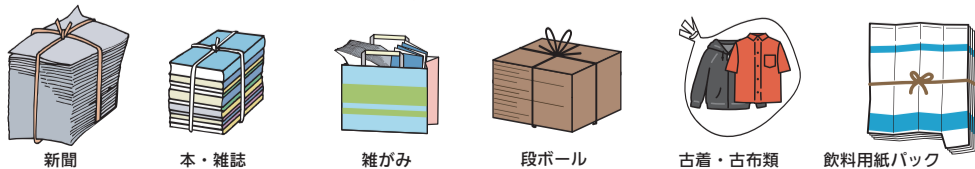
出し方	分別	収集日	種類	備考
指定ごみ袋	<b>可燃ごみ</b> Combustible garbage	週2回 毎週 曜日	<ul style="list-style-type: none"> <li>・台所ごみ</li> <li>・リサイクルできない紙くず</li> <li>・布・皮製品(靴類・カバンなど)</li> <li>・ビニール・プラスチック製品 など</li> </ul>	<ul style="list-style-type: none"> <li>・生ごみは水分を切ってください。</li> <li>・葉・草は乾燥させて1回180L分まで(原則の3袋までとは別)。規定サイズに束ねた枝や棒、板は1回3束まで。</li> <li>・紙おむつは汚物をトイレに流してから出してください。減免対象のため、無色透明または確実に中身が見える白色半透明の袋でも出せます。</li> <li>・ふとんは1回あたり2枚まで。</li> <li>・自己搬入では指定ごみ袋は不要ですが、10kgあたり286円(税込)の手数料が必要です。</li> </ul>
無色透明または確実に中身が見える白色半透明の袋	<b>容器包装</b> Plastic containers/wrappings	週1回 毎週 曜日	<ul style="list-style-type: none"> <li>商品が入っていた・商品を包んでいたビニール・プラスチックでできているもの</li> <li>・菓子袋</li> <li>・レジ袋</li> <li>・発泡スチロール</li> <li>・包装容器 など</li> </ul>	<ul style="list-style-type: none"> <li>・中身を使い切り、汚れを取ってください。</li> <li>・汚れが取れないものは「可燃ごみ」へ。</li> <li>・容器包装でないビニール・プラスチックのものは「可燃ごみ」へ。</li> <li>・値段シールや商品表示シールなど、剥がせるものは剥がしてください。(剥がれないものはそのまま出せます)</li> </ul>
燃やさないごみ	<b>燃やさないごみ</b> Incombustible garbage	月2回 第2・4 曜日	<ul style="list-style-type: none"> <li>・金属類(空き缶、刃物など)</li> <li>・ガラス類(あきビン、鏡など)</li> <li>・焼き物(せともの類)</li> <li>・FRP製品(ヘルメットなど)</li> <li>・45Lの袋に入る電化製品 など</li> </ul>	<ul style="list-style-type: none"> <li>・中身は使い切る、または処分してください。</li> <li>・汚れているものは軽く洗ってください。</li> <li>・刃物や割れたガラスは紙などに包んで「危険物」の表示をしてください。</li> <li>・スプレー缶等は使い切り、穴をあけてください。</li> <li>・電池、携帯電話、パソコン、ディスプレイは「拠点回収」へ。</li> <li>・水銀体温計/血圧計は「まち美化推進課窓口」まで。</li> <li>・土・砂・石・ブロック等は収集できません。「ごみ分別アプリ」「ガイドブック」をご覧ください。</li> </ul>
	<b>ペットボトル</b> PET bottles	曜日	<ul style="list-style-type: none"> <li>キャップとラベルをはずす</li> <li>中をすすぐ</li> <li>小さくする</li> </ul>	<ul style="list-style-type: none"> <li>・キャップ、ラベルは外して「ビニール・プラスチック容器包装」へ。</li> <li>・中をすすぐ、できるだけ小さくしてください。</li> <li>・色々な大きさや形のものがあるので、マークを確認してください。</li> <li>・「燃やさないごみ」と「ペットボトル」は別々の袋に入れてください。</li> </ul>
「不用品」の貼紙	<b>粗大ごみ</b> Oversized garbage	年4回 月日( ) 月日( ) 月日( ) 月日( )	<ul style="list-style-type: none"> <li>45Lの袋に入らないサイズのもの</li> <li>・家具</li> <li>・自転車 など</li> </ul>	<ul style="list-style-type: none"> <li>・1点ずつ「不用品」の貼紙をしてください。</li> <li>・45Lの袋に入るものは、各分別ごみの日に出してください。</li> <li>・電池や燃料は抜いてください。</li> <li>・家電リサイクル法対象品や市で処理できないものは収集できません。</li> <li>・ふとんは1回あたり2枚まで。(「可燃ごみ」でも出せます)</li> <li>・剪定枝・木等は直径3cm以下の枝葉は落とし、枝葉は「可燃ごみ」へ。</li> </ul>
種類ごとにまとめる	<b>古紙類</b> Used paper/Magazines/Cardboard/Clothes/Paper cartons	月1回 第3 曜日	<ul style="list-style-type: none"> <li>新聞</li> <li>雑誌</li> <li>雑がみ</li> <li>段ボール</li> <li>古着・古布類</li> <li>飲料用紙パック</li> </ul>	<ul style="list-style-type: none"> <li>・できるだけ地域の「古紙類の集団回収」へ。</li> <li>・種類ごとにしばって出す、または紙袋に入れて出してください。</li> <li>・飲料用紙パックは、中をすすいで切り開き、乾かしてください。中が銀色のものは「可燃ごみ」へ。</li> <li>・古布は濡れないように中身の見える袋に入れて出してください。</li> <li>・新聞には、本・雑誌・雑がみを混ぜないでください。</li> </ul>

## 2 地域の取組

※詳しくは各団体にお問合せください。

種類ごとにまとめる	<b>古紙類の集団回収</b> Used paper/Magazines/Cardboard/Clothes/Paper cartons	地域の回収日	<ul style="list-style-type: none"> <li>・回収日、回収方法、回収品目は団体により異なります。</li> <li>・集団回収がない地域の方は、民間の回収拠点へ持ち込むか、行政回収にお出してください。</li> </ul> <p>※回収量に応じて市から団体へ補助金を交付しています。詳しくは「まち美化推進課」へ。</p>
-----------	---	--------	---

回収品目の例 ※必ず確認してください。



## 3 市で収集・処理できないものの例

※詳しくは「ごみ分別アプリ」「ガイドブック」をご覧ください。

<b>家電リサイクル法対象品</b>	<b>自動車・バイク部品</b>
テレビ、冷蔵庫・冷凍庫、洗濯機・衣類乾燥機、エアコン(室外機含む)	リサイクル制度があります。専門業者にご相談ください。
<b>薬品類</b>	<b>事業系のごみ</b>
市では適正に処理できません。専門業者にご相談ください。	許可業者に依頼するなど、事業者が適正に処理してください。(農業や自治会活動を含む)

## ごみ分別アプリ 配信中!

対応言語: 日本語/English/中文/한국어/Tiếng Việt

分別辞典 1,000 品目以上掲載  
ごみ収集日アラート設定 OK  
ごみ分別ゲーム  
メール報告機能など  
ぜひ使ってみてね!

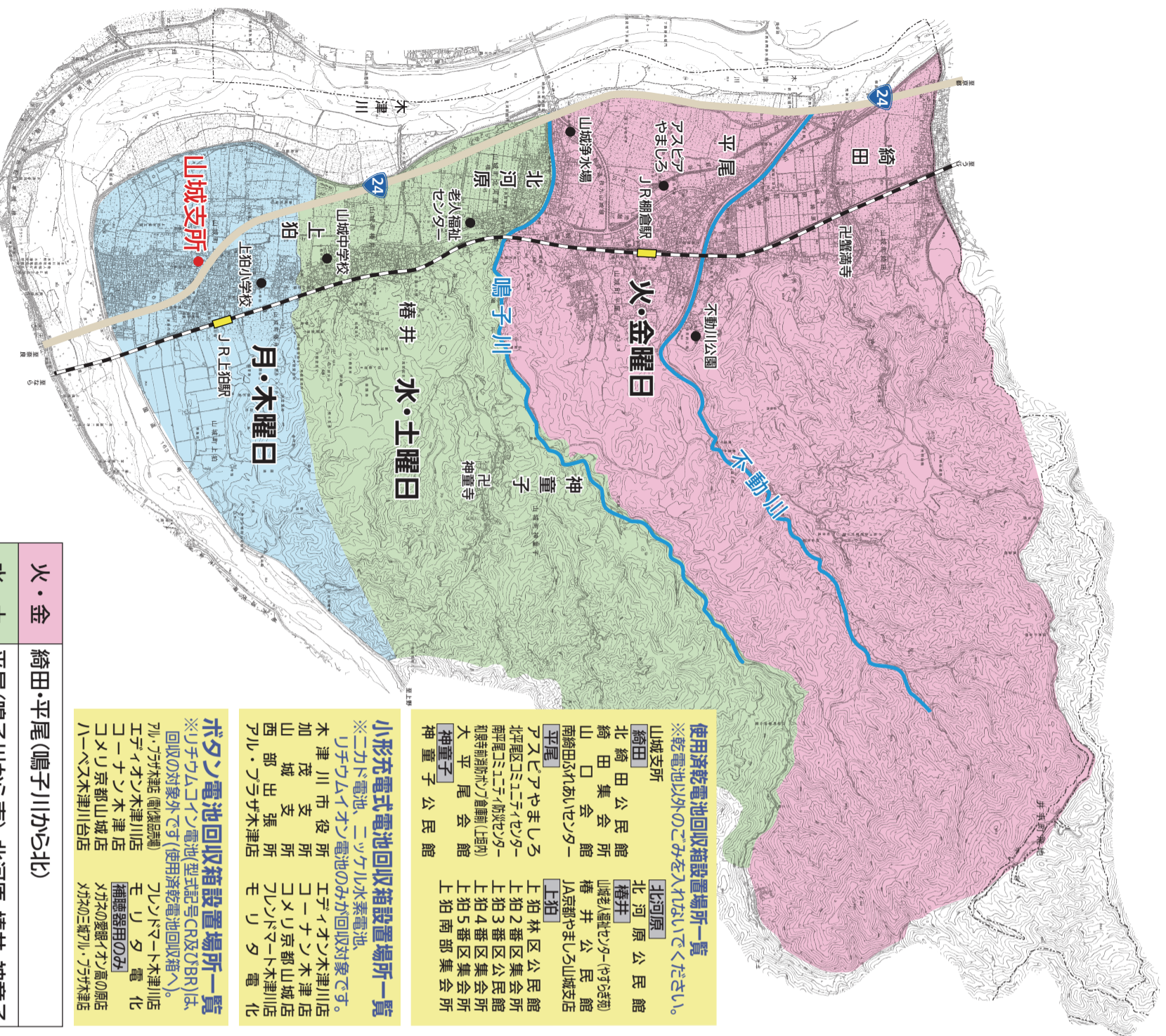


QRコードまたはアプリストアで  
木津川市 ごみ 検索

不要になったごみ収集カレンダーは地域の「古紙類の集団回収」へ。



# 可燃ごみ Combustible garbage



火・金	綺田・平尾(鳴子川から北)
水・土	平尾(鳴子川から南)・北河原・椿井・神童子
月・木	上拍

**使用済乾電池回収箱設置場所一覧**  
※乾電池以外のごみを入れないでください。

**山城支所**  
綺田 公民館  
北河原 公民館  
綺田 公民館  
山崎 公民館  
平尾 公民館

**北河原**  
北河原 公民館  
椿井 公民館  
上拍 公民館

**平尾**  
平尾 公民館  
上拍 公民館  
上拍 公民館  
上拍 公民館  
上拍 公民館

**小形充電式電池回収箱設置場所一覧**  
※ニカド電池、ニッケル水素電池、リチウムイオン電池のみが回収対象です。

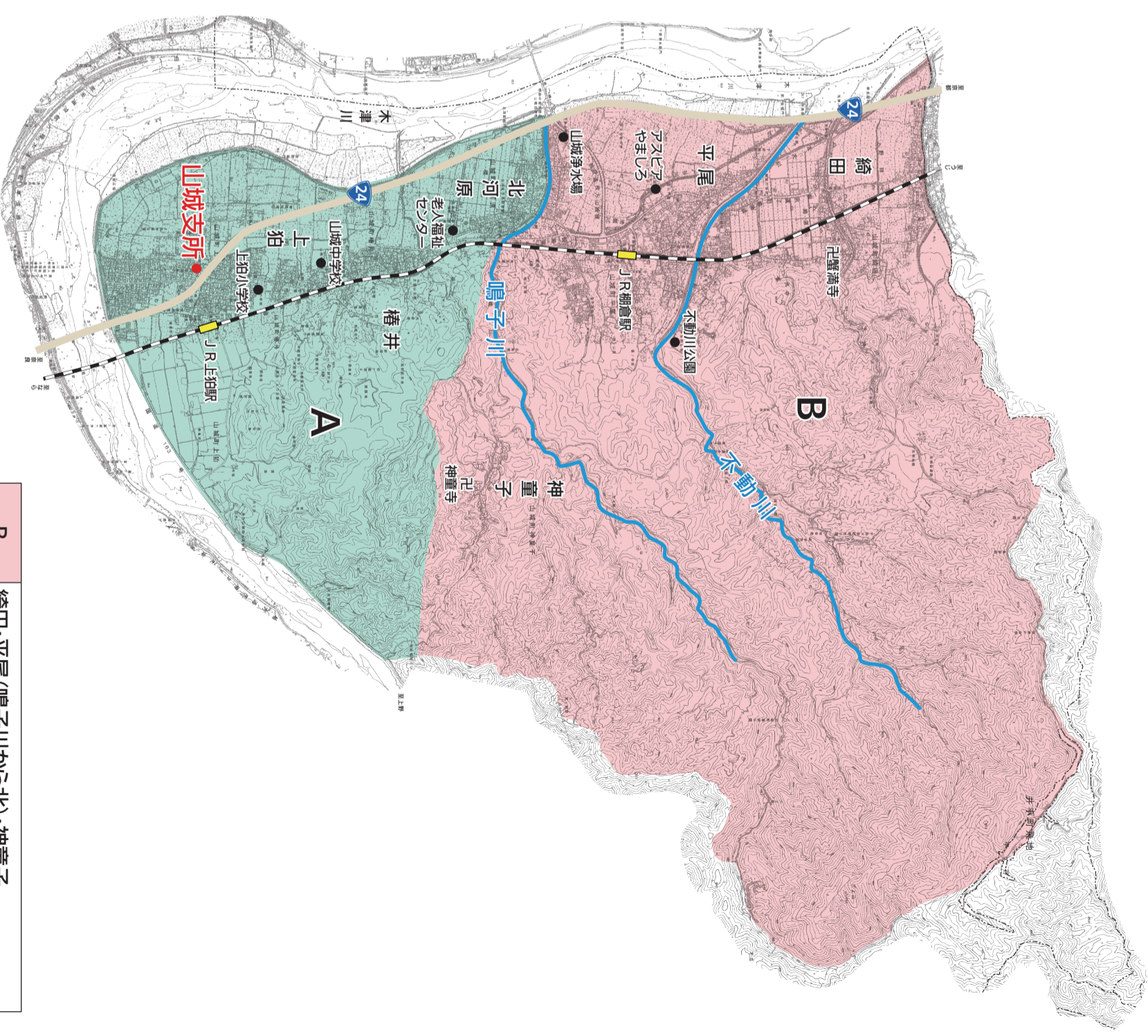
木津川市役所  
山城支所  
山城支所  
山城支所  
山城支所

エディオン木津川店  
エディオン木津川店  
エディオン木津川店  
エディオン木津川店  
エディオン木津川店

**ボタン電池回収箱設置場所一覧**  
※リチウムコイン電池(型式記号CR及びVBR)は、回収の対象外です(使用済乾電池回収箱へ)。  
リチウム電池(電池品番)  
エディオン木津川店  
エディオン木津川店  
エディオン木津川店  
エディオン木津川店

エディオン木津川店  
エディオン木津川店  
エディオン木津川店  
エディオン木津川店  
エディオン木津川店

# ビニール・プラスチック容器包装、燃やさないごみ、ペットボトル Plastic containers/wrappings Incombustible garbage PET bottles



B	綺田・平尾(鳴子川から北)・神童子
A	平尾(鳴子川から南)・北河原・椿井・上拍

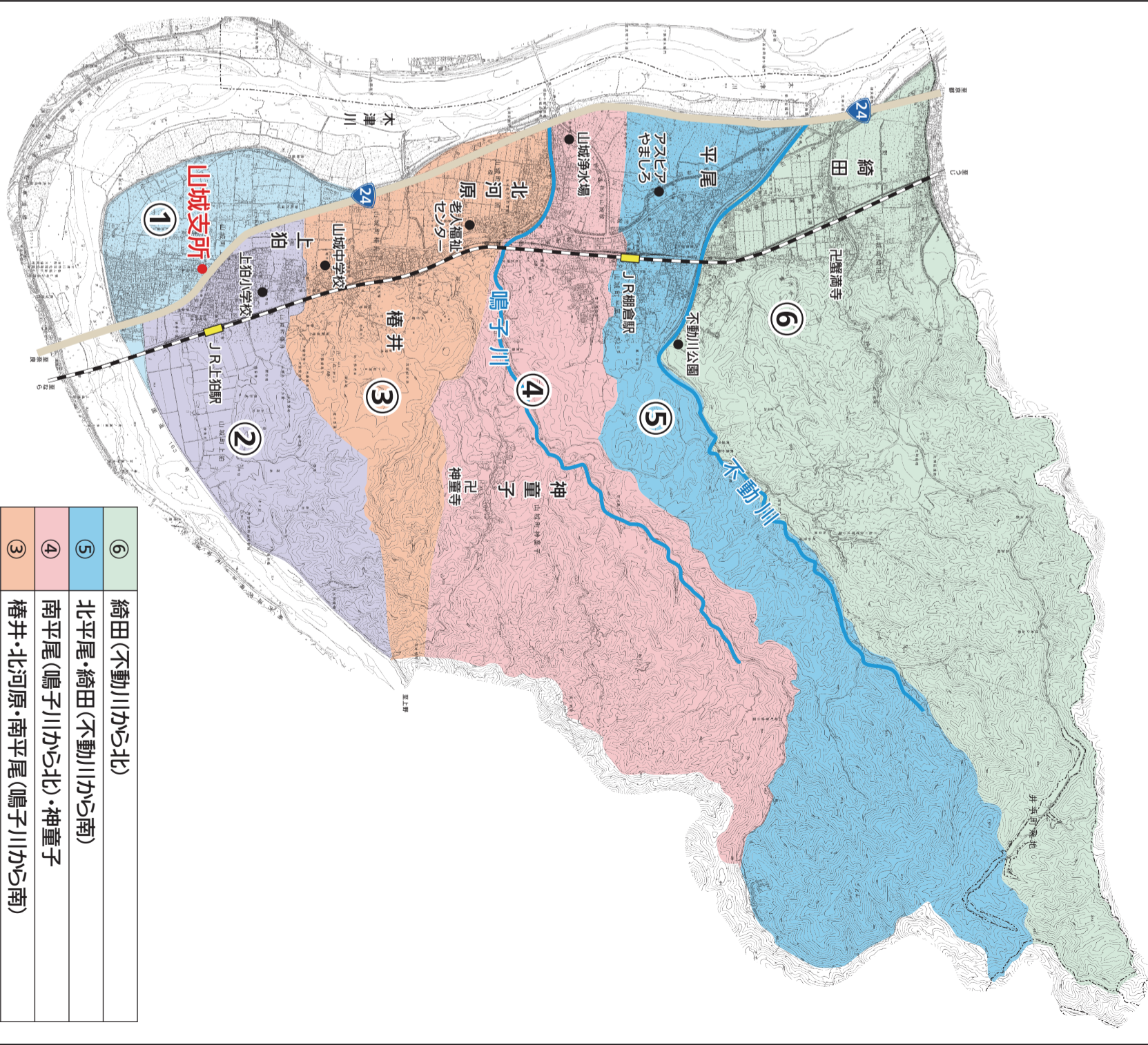
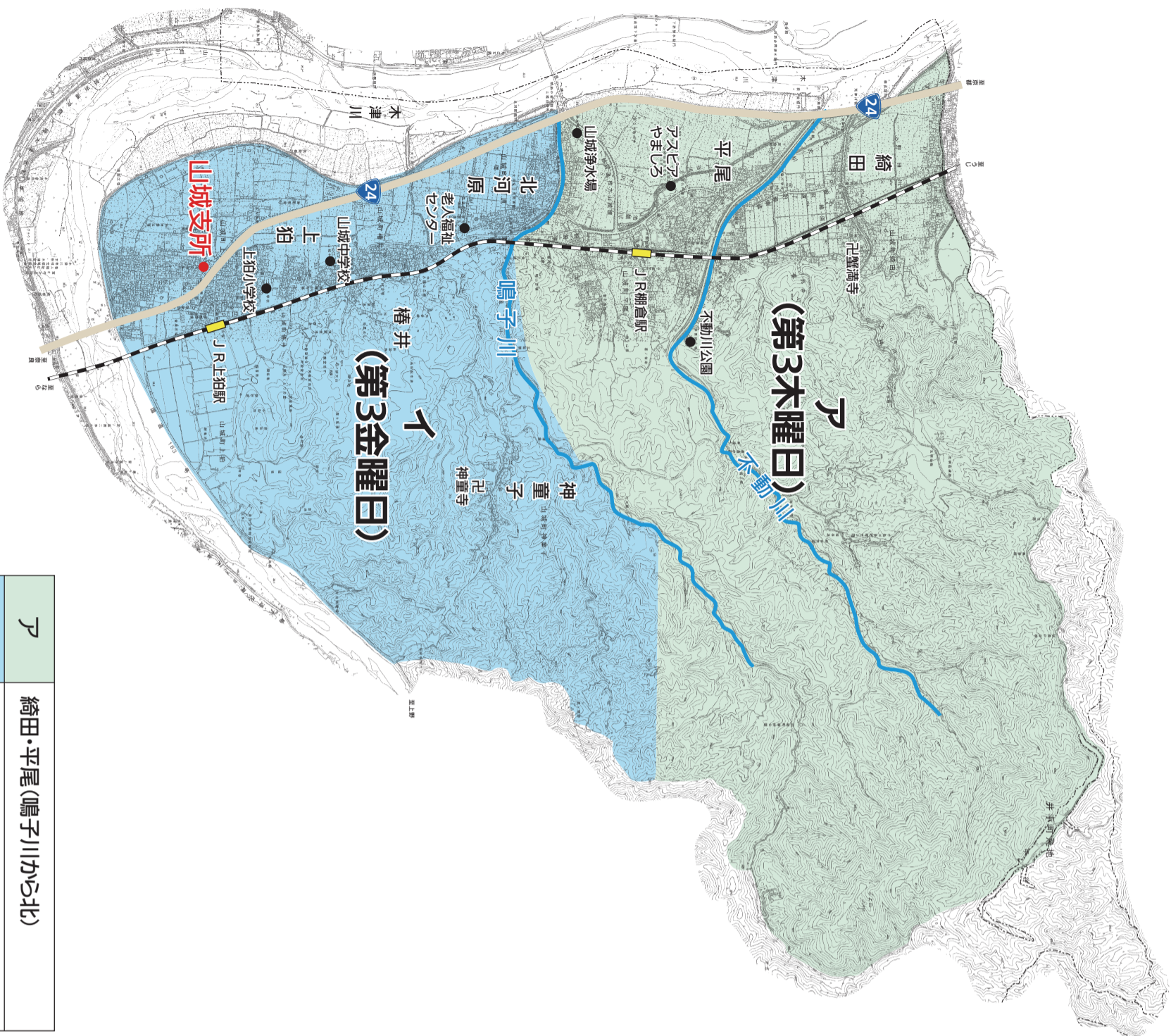


# 古紙類 (行政回収)

Usedpaper Magazines Cardboard Clothes Paper cartons

# 粗大ごみ

Oversized garbage



ア	綺田・平尾(鳴子川から北)
イ	平尾(鳴子川から南)・北河原・榑井・神童子・上粕

⑥	綺田(不動川から北)
⑤	北平尾・綺田(不動川から南)
④	南平尾(鳴子川から北)・神童子
③	榑井・北河原・南平尾(鳴子川から南)
②	上粕(国道24号から東かつ国道163号から北)
①	上粕(国道24号から西または国道163号から南)



**4 収集日** ●ごみは、決められた日の朝8時までに出してください。

**可燃ごみ**

Combustible garbage

週2回	収集日	収集区域
	火・金	綺田・平尾(鳴子川から北)
	水・土	平尾(鳴子川から南)・北河原・椿井・神童子
	月・木	上粕

**ビニール・プラスチック容器包装**

Plastic containers/wrappings

週1回	区域	A	B
	収集日	木曜日	月曜日
		1月1日は休みます	



木津川市マスコットキャラクター いづみ姫

(注)年末・年始の収集日は下欄のとおりです。

**燃やさないごみ+ペットボトル**

Incombustible garbage PET bottles

月2回	区域		A	B
	月	収集日	第2・4水	第2・4木
(注)必ず、別々の袋に入れて出してください。	A地区 平尾(鳴子川から南)・北河原・椿井・上粕	4月 Apr.	12日・26日	13日・27日
		5月 May	10日・24日	11日・25日
	B地区 綺田・平尾(鳴子川から北)・神童子	6月 Jun.	14日・28日	8日・22日
		7月 Jul.	12日・26日	13日・27日
	A地区	8月 Aug.	9日・23日	10日・24日
		9月 Sep.	13日・27日	14日・28日
	B地区	10月 Oct.	11日・25日	12日・26日
		11月 Nov.	8日・22日	9日・23日
	A地区	12月 Dec.	13日・27日	14日・28日
		1月 Jan.	10日・24日	11日・25日
	B地区	2月 Feb.	14日・28日	8日・22日
		3月 Mar.	13日・27日	14日・28日

**古紙類(行政回収)**

Usedpaper Magazines Cardboard Clothes Paper cartons

月1回	区域		ア	イ
	月	収集日	第3木	第3金
A地区 綺田・平尾(鳴子川から北) イ地区 平尾(鳴子川から南)・椿井・神童子・上粕・北河原	A地区	4月 Apr.	20日	21日
		5月 May	18日	19日
	イ地区	6月 Jun.	15日	16日
		7月 Jul.	20日	21日
	A地区	8月 Aug.	17日	18日
		9月 Sep.	21日	15日
	イ地区	10月 Oct.	19日	20日
		11月 Nov.	16日	17日
	A地区	12月 Dec.	21日	15日
		1月 Jan.	18日	19日
	イ地区	2月 Feb.	15日	16日
		3月 Mar.	21日	15日

**年4回 粗大ごみ Oversized garbage**

回数	①	②	③	④	⑤	⑥
第1回	4月8日(土)	4月22日(土)	5月13日(土)	5月27日(土)	6月10日(土)	6月24日(土)
第2回	7月8日(土)	7月22日(土)	8月12日(土)	8月26日(土)	9月9日(土)	9月23日(土)
第3回	10月14日(土)	10月28日(土)	11月11日(土)	11月25日(土)	12月9日(土)	12月23日(土)
第4回	1月13日(土)	1月27日(土)	2月10日(土)	2月24日(土)	3月9日(土)	3月23日(土)

- ① 上粕(国道24号から西または国道163号から南)
- ② 上粕(国道24号から東かつ国道163号から北)
- ③ 椿井・北河原・南平尾(鳴子川から南)
- ④ 南平尾(鳴子川から北)・神童子
- ⑤ 北平尾・綺田(不動川から南)
- ⑥ 綺田(不動川から北)

**年末・年始 可燃ごみ Combustible garbage**

平常時と収集順路・収集時間が異なります。必ず朝8時までにごみを出してください。

12月28日(木)	12月29日(金)	12月30日(土)	12月31日(日)~1月3日(水)	1月4日(木)	1月5日(金)	1月6日(土)
月・木区域 (年末最終)	火・金区域 (年末最終)	水・土区域 (年末最終)	休み	月・木区域	火・金区域	水・土区域

**5 拠点回収するもの**

詳しくは「ごみ分別アプリ」「ガイドブック」をご覧ください。

食用油	電池	使用済小型家電	蛍光灯
<p><b>出し方</b> 食品カスを取り除き、漏れないようにペットボトル等に入れて出してください。</p> <p><b>対象油</b> 植物性の食用油 ※常温で液体のもの</p> <p><b>回収場所(屋外)</b> 木津川市役所、加茂支所、山城支所</p>	<p><b>小形充電式電池</b> Ni-Cd ニカド電池 Ni-MH ニッケル水素電池 Li-ion リチウムイオン電池</p> <p><b>ボタン電池</b></p> <p>※各回収箱の設置場所は裏面をご覧ください。</p>	<p><b>回収品目</b> 携帯電話端末、パーソナルコンピュータ、電話機、ファクシミリ、ラジオ、カメラ、録画再生装置、音響機器、補助記憶装置、電子書籍端末、電子辞書、電卓、電子血圧計、電子体温計、理容用機器、懐中電灯、時計、ゲーム機、カー用品、これらの附属品</p> <p><b>回収場所(屋内)</b> 木津川市役所、加茂支所、山城支所、西部出張所</p> <p>※個人情報必ず消去してください。 ※投入されたものは返却できません。 ※ボックスに入らないパーソナルコンピュータはまち美化推進課窓口まで。 ※携帯電話端末、パーソナルコンピュータ以外は「燃やさないごみ」でも出せます。</p>	<p><b>出し方</b> 破損しないように、買い換えた商品の包装に包んで出してください。</p> <p><b>回収場所(屋外)</b> 木津川市役所、加茂支所、山城支所</p> <p><b>インクカートリッジ 里帰りプロジェクト</b></p> <p><b>指定4社の純正品</b> ブラザー、キヤノン、エプソン、日本HP</p> <p><b>回収場所(屋内)</b> 木津川市役所、加茂支所、山城支所、西部出張所、山城木津郵便局</p>