

令和5年4月～
令和6年3月

木津川市
加茂地域

ごみ収集カレンダー

1 市が定期的に収集するごみ

※年末年始を除き、祝日も収集します。

- ☑ごみは、決められた日の決められた場所に **朝8時まで** に出してください。
- ☑分別ごみの袋の口は、必ずくくって(閉じて)出してください。
- ☑一度に排出できるごみ袋の数は原則3袋まで。粗大ごみは「不用品」の貼紙をして5点まで。それより多量になる場合は、自己搬入や特別収集を利用してください。
- ☑各戸収集の方は、原則敷地外の見やすい位置に出してください。

これらが守られない場合、
回収できないことがあります。

お住まいの地域は加茂

地区

出し方	分別	収集日	種類	備考	
指定ごみ袋	可燃ごみ Combustible garbage	週2回 毎週 曜日	<ul style="list-style-type: none"> ・台所ごみ ・リサイクルできない紙くず ・布・皮製品(靴類・カバンなど) ・ビニール・プラスチック製品 など 	<ul style="list-style-type: none"> ・生ごみは水分を切ってください。 ・葉・草は乾燥させて1回180L分まで(原則の3袋までとは別)。規定サイズに束ねた枝や棒、板は1回3束まで。 ・紙おむつは汚物をトイレに流してから出してください。減免対象のため、無色透明または確実に中身が見える白色半透明の袋でも出せます。 ・ふとんは1回あたり2枚まで。 ・自己搬入では指定ごみ袋は不要ですが、10kgあたり286円(税込)の手数料が必要です。 	
無色透明または確実に中身が見える白色半透明の袋	容器包装 Plastic containers/wrappings	週1回 毎週 曜日	<ul style="list-style-type: none"> 商品が入っていた・商品を包んでいたビニール・プラスチックでできているもの ・菓子袋 ・レジ袋 ・発泡スチロール ・包装容器 など 	<ul style="list-style-type: none"> ・中身を使い切り、汚れを取ってください。 ・汚れが取れないものは「可燃ごみ」へ。 ・容器包装でないビニール・プラスチックのものは「可燃ごみ」へ。 ・値段シールや商品表示シールなど、剥がせるものは剥がしてください。(剥がれないものはそのまま出せます) 	
	燃やさないごみ Incombustible garbage	月2回 第 曜日	<ul style="list-style-type: none"> ・金属類(空き缶、刃物など) ・ガラス類(あきビン、鏡など) ・焼き物(せともの類) ・FRP製品(ヘルメットなど) ・45Lの袋に入る電化製品 など 	<ul style="list-style-type: none"> ・中身は使い切る、または処分してください。 ・汚れているものは軽く洗ってください。 ・刃物や割れたガラスは紙などに包んで「危険物」の表示をしてください。 ・スプレー缶等は使い切り、穴をあけてください。 ・電池、携帯電話、パソコン、ディスプレイは「拠点回収」へ。 ・水銀体温計/血圧計は「まち美化推進課窓口」まで。 ・土・砂・石・ブロック等は収集できません。「ごみ分別アプリ」「ガイドブック」をご覧ください。 	
	ペットボトル PET bottles	月2回 第 曜日		<ul style="list-style-type: none"> ・キャップとラベルをはずす ・中をすすぐ ・小さくする 	<ul style="list-style-type: none"> ・キャップ、ラベルは外して「ビニール・プラスチック容器包装」へ。 ・中をすすぎ、できるだけ小さくしてください。 ・色々な大きさや形のものがあるので、マークを確認してください。
「不用品」の貼紙	粗大ごみ Oversized garbage	年4回 月 日() 月 日() 月 日() 月 日()	<ul style="list-style-type: none"> 45Lの袋に入らないサイズのもの ・家具 ・自転車 など 	<ul style="list-style-type: none"> ・1点ずつ「不用品」の貼紙をしてください。 ・45Lの袋に入るものは、各分別ごみの日に出してください。 ・電池や燃料は抜いてください。 ・家電リサイクル法対象品や市で処理できないものは収集できません。 ・ふとんは1回あたり2枚まで。(「可燃ごみ」でも出せます) ・剪定枝・木等は直径3cm以下の枝葉は落とし、枝葉は「可燃ごみ」へ。 	

2 地域の取組

※詳しくは各団体にお問合せください。

種類ごとにまとめる	古紙類の集団回収 Used paper/Magazines/Cardboard/Clothes/Paper cartons	地域の回収日	<ul style="list-style-type: none"> ・回収日、回収方法、回収品目は団体により異なります。 ・集団回収がない地域の方は、民間の回収拠点へ持ち込むか、可燃ごみにお出してください。 <p>※回収量に応じて市から団体へ補助金を交付しています。詳しくは「まち美化推進課」へ。</p>
	回収品目の例 ※必ず確認してください。		

3 市で収集・処理できないものの例

※詳しくは「ごみ分別アプリ」「ガイドブック」をご覧ください。

家電リサイクル法対象品	自動車・バイク部品
テレビ、冷蔵庫・冷凍庫、洗濯機・衣類乾燥機、エアコン(室外機含む)	リサイクル制度があります。専門業者にご相談ください。
薬品類	事業系のごみ
市では適正に処理できません。専門業者にご相談ください。	許可業者に依頼するなど、事業者が適正に処理してください。(農業や自治会活動を含む)

ごみ分別アプリ 配信中!

QRコードまたはアプリストアで
木津川市 ごみ 検索

対応言語: 日本語/English/中文/한국어/Tiếng Việt

- 分別辞典 1,000 品目以上掲載
- ごみ収集日アラート設定 OK
- ごみ分別ゲーム
- メール報告機能などなど
- ぜひ使ってみてね!



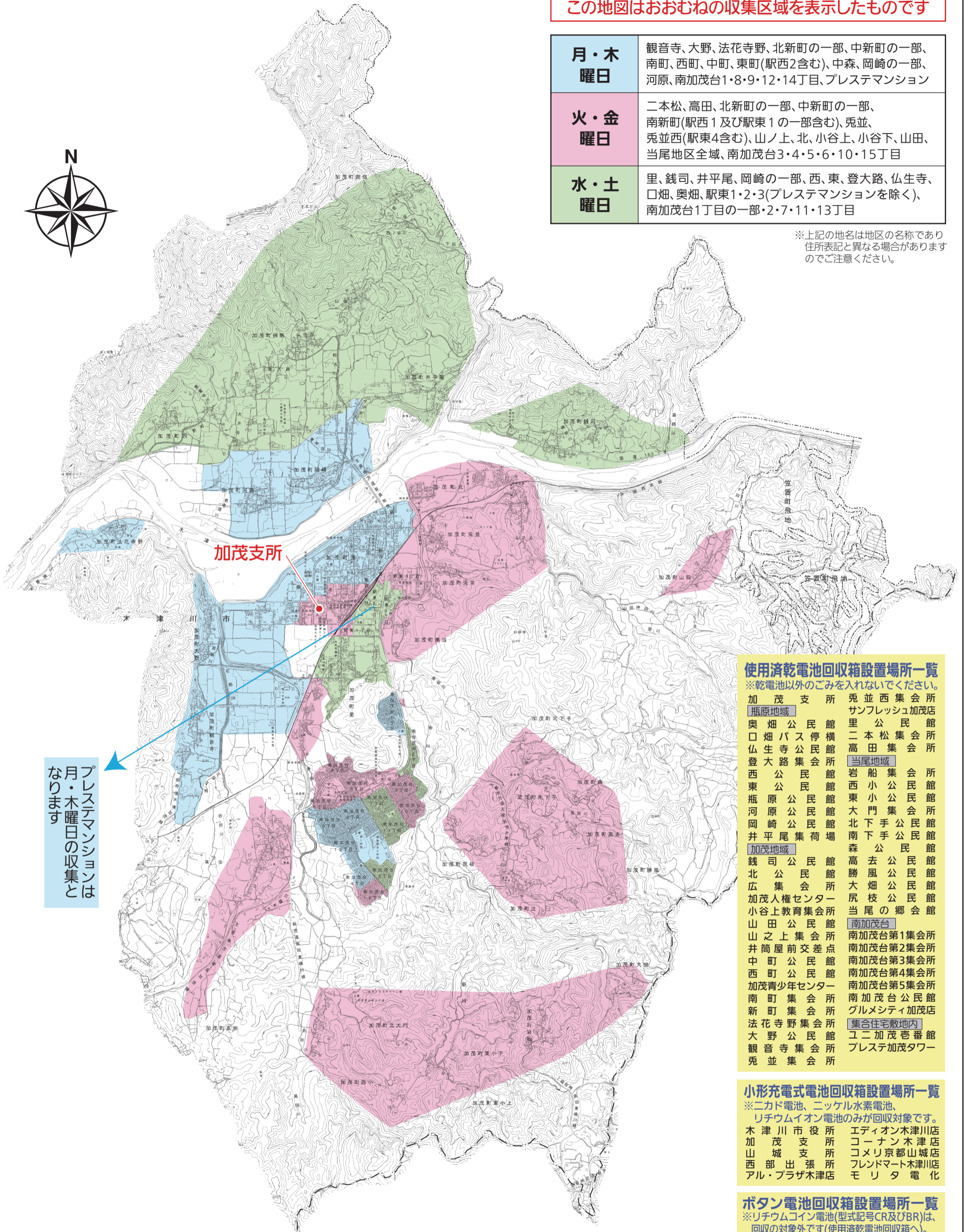
不要になったごみ収集カレンダーは地域の「古紙類の集団回収」へ。

可燃ごみ Combustible garbage

この地図はおおむねの収集区域を表示したものです

月・木曜日	観音寺、大野、法花寺野、北新町の一部、中新町の一部、南町、西町、中町、東町(駅西2含む)、中森、岡崎の一部、河原、南加茂台1・8・9・12・14丁目、プレステマンション
火・金曜日	二本松、高田、北新町の一部、中新町の一部、南新町(駅西1及び駅東1の一部含む)、兎並、兎並西(駅東4含む)、山ノ上、北、小谷上、小谷下、山田、当尾地区全域、南加茂台3・4・5・6・10・15丁目
水・土曜日	里、銭司、井平尾、岡崎の一部、西、東、登大路、仏生寺、口畑、奥畑、駅東1・2・3(プレステマンションを除く)、南加茂台1丁目の一部・2・7・11・13丁目

※上記の地名は地区の名称であり住所表記と異なる場合がありますのでご注意ください。



プレステマンションは月・木曜日の収集となります

使用済乾電池回収箱設置場所一覧

※乾電池以外のごみを入れないでください。

加茂支所	兎並西集会所
瓶原地域	サンフレッシュ加茂店
奥畑公民館	里公民館
口畑バス停	二本松集会所
仏生寺公民館	高田集会所
登大路集会所	当尾地域
西公民館	岩船集会所
東公民館	西小公民館
瓶原公民館	東大門集会所
河原公民館	北下手公民館
岡崎公民館	南下手公民館
井平尾集荷場	森公民館
加茂地域	高去公民館
銭司公民館	勝風公民館
北公民館	大畑公民館
広集会所	尻枝公民館
加茂人權センター	当尾の郷会館
小谷上教育集会所	南加茂台
山田公民館	南加茂台第1集会所
山之上集会所	南加茂台第2集会所
井筒屋前交差点	南加茂台第3集会所
中町公民館	南加茂台第4集会所
西町公民館	南加茂台第5集会所
加茂青少年センター	南加茂台公民館
南町集会所	グルメシティ加茂店
新町集会所	集合住宅敷地内
法花寺野集会所	ユニ加茂番館
大野公民館	プレステ加茂タワー
観音寺集会所	
兎並集会所	

小形充電式電池回収箱設置場所一覧

※ニカド電池、ニッケル水素電池、リチウムイオン電池のみが回収対象です。

木津川市役所	エディオン木津川店
加茂支所	コーナン木津店
山城支所	コメリ京都山城店
西部出張所	フレンドマート木津川店
アル・プラザ木津店	モリタ電化

ボタン電池回収箱設置場所一覧

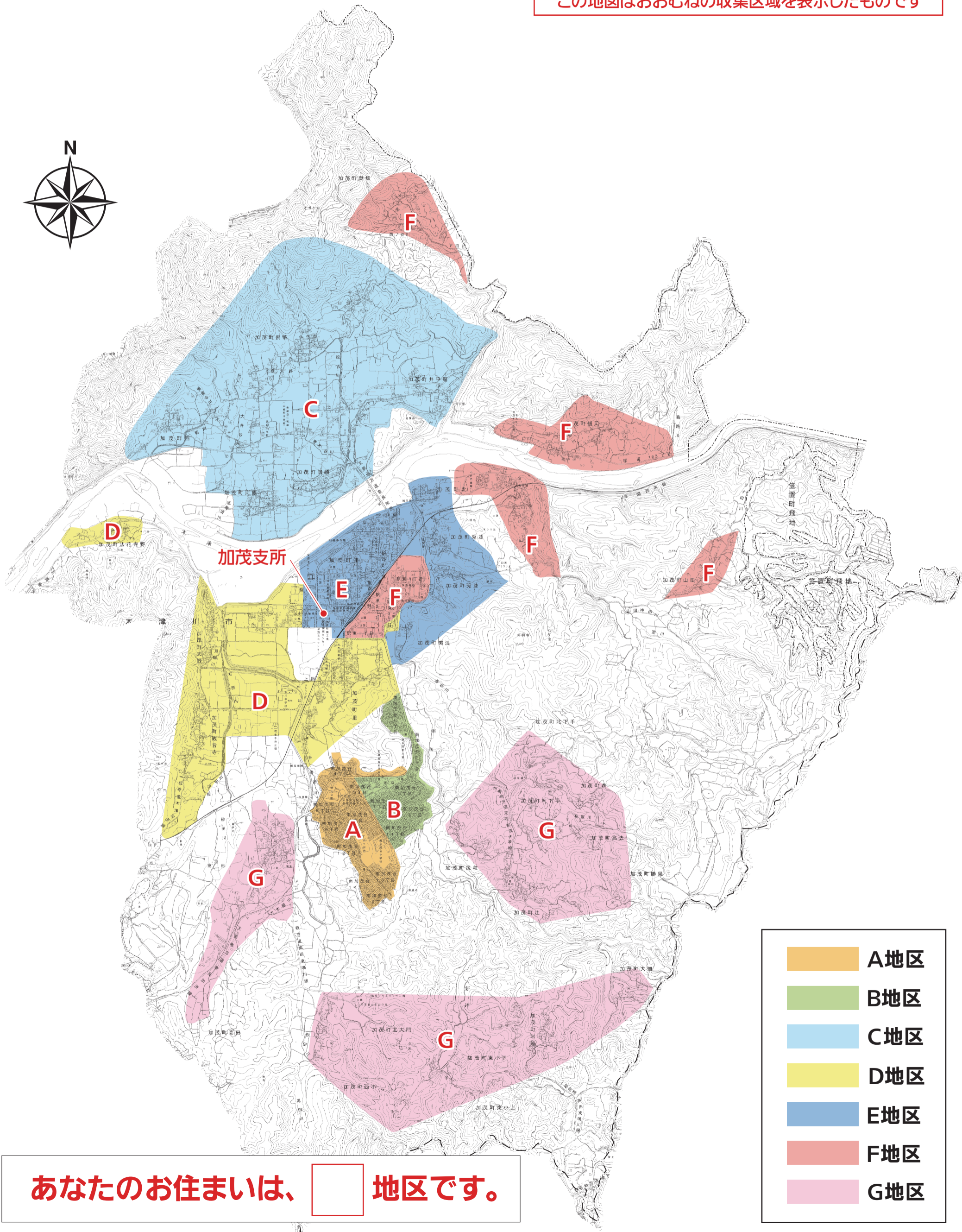
※リチウムコイン電池(型式記号CR及びBR)は、回収の対象外です(使用済乾電池回収箱へ)。

アル・プラザ木津店(電化売り場)	フレンドマート木津川店
エディオン木津川店	モリタ電化
コーナン木津店	補聴器用のみ
コメリ京都山城店	メガネの愛眼イオン高の原店
ハーベス木津川台店	メガネの三城アル・プラザ木津店

ビニール・プラスチック容器包装、燃やさないごみ、 Plastic containers/wrappings Incombustible garbage

ペットボトル、粗大ごみ PET bottles Oversized garbage

この地図はおおむねの収集区域を表示したものです



あなたのお住まいは、 地区です。

- A地区
- B地区
- C地区
- D地区
- E地区
- F地区
- G地区

4 収集日 ●ごみは、決められた日の朝8時までに出してください。

週1回	ビニール・プラスチック容器包装 Plastic containers/wrappings				
収集日	月曜日(MON)	火曜日(TUE)	水曜日(WED)	木曜日(THU)	金曜日(FRI)
区域	C地区 1月1日は休みます	D地区 1月2日は休みます	E地区 1月3日は休みます	B地区 1月3日は休みます	G地区 1月3日は休みます
					A地区 12月29日は休みます

月2回 燃やさないごみ Incombustible garbage ※B・C・F地区…1月の収集日を変更しています。ご注意ください。

区域	A地区	B地区	C地区	D地区	E地区	F地区	G地区	A地区
月	第2・4木	第1・3月	第2・4水	第2・4木	第2・4金	第2・4火	第1・3木	南加茂台4・6・8・9・12・13・14・15丁目
4月 Apr.	13日・27日	3日・17日	12日・26日	13日・27日	14日・28日	11日・25日	6日・20日	B地区 南加茂台1・2・3・5・7・10・11丁目
5月 May	11日・25日	1日・15日	10日・24日	11日・25日	12日・26日	9日・23日	4日・18日	
6月 Jun.	8日・22日	5日・19日	14日・28日	8日・22日	9日・23日	13日・27日	1日・15日	C地区 井平尾、岡崎、河原、西、東、登大路、仏生寺、口畑
7月 Jul.	13日・27日	3日・17日	12日・26日	13日・27日	14日・28日	11日・25日	6日・20日	
8月 Aug.	10日・24日	7日・21日	9日・23日	10日・24日	11日・25日	8日・22日	3日・17日	D地区 里、二本松、観音寺、大野、法花寺野、南加茂台1丁目の一部
9月 Sep.	14日・28日	4日・18日	13日・27日	14日・28日	8日・22日	12日・26日	7日・21日	
10月 Oct.	12日・26日	2日・16日	11日・25日	12日・26日	13日・27日	10日・24日	5日・19日	E地区 新町(駅西1含む) 南町、西町、中町、東町(駅西2含む)、中森、兎並、山ノ上、北
11月 Nov.	9日・23日	6日・20日	8日・22日	9日・23日	10日・24日	14日・28日	2日・16日	
12月 Dec.	14日・28日	4日・18日	13日・27日	14日・28日	8日・22日	12日・26日	7日・21日	F地区 兎並西(駅東4含む) 駅東1・2・3、小谷上、小谷下、銭司、山田、奥畑
1月 Jan.	11日・25日	第2月 8日・第4月 22日	第3水 17日・第5水 31日	11日・25日	12日・26日	第3火 16日・第5火 30日	4日・18日	
2月 Feb.	8日・22日	5日・19日	14日・28日	8日・22日	9日・23日	13日・27日	1日・15日	G地区 高田、当尾地区全域
3月 Mar.	14日・28日	4日・18日	13日・27日	14日・28日	8日・22日	12日・26日	7日・21日	

月2回 ペットボトル PET bottles ※A・G地区…1月の収集日を変更しています。ご注意ください。

区域	A地区	B地区	C地区	D地区	E地区	F地区	G地区	A地区
月	第1・3火	第1・3木	第1・3木	第1・3木	第1・3金	第1・3金	第2・4月	南加茂台1丁目の一部
4月 Apr.	4日・18日	6日・20日	6日・20日	6日・20日	7日・21日	7日・21日	10日・24日	E地区 新町(駅西1含む) 南町、西町、中町、東町(駅西2含む)、中森、兎並、山ノ上、北
5月 May	2日・16日	4日・18日	4日・18日	4日・18日	5日・19日	5日・19日	8日・22日	
6月 Jun.	6日・20日	1日・15日	1日・15日	1日・15日	2日・16日	2日・16日	12日・26日	F地区 兎並西(駅東4含む) 駅東1・2・3、小谷上、小谷下、銭司、山田、奥畑
7月 Jul.	4日・18日	6日・20日	6日・20日	6日・20日	7日・21日	7日・21日	10日・24日	
8月 Aug.	1日・15日	3日・17日	3日・17日	3日・17日	4日・18日	4日・18日	14日・28日	G地区 高田、当尾地区全域
9月 Sep.	5日・19日	7日・21日	7日・21日	7日・21日	1日・15日	1日・15日	11日・25日	
10月 Oct.	3日・17日	5日・19日	5日・19日	5日・19日	6日・20日	6日・20日	9日・23日	A地区 南加茂台4・6・8・9・12・13・14・15丁目
11月 Nov.	7日・21日	2日・16日	2日・16日	2日・16日	3日・17日	3日・17日	13日・27日	
12月 Dec.	5日・19日	7日・21日	7日・21日	7日・21日	1日・15日	1日・15日	11日・25日	B地区 南加茂台1・2・3・5・7・10・11丁目
1月 Jan.	第2火 9日・第4火 23日	4日・18日	4日・18日	4日・18日	5日・19日	5日・19日	第3月 15日・第5月 29日	
2月 Feb.	6日・20日	1日・15日	1日・15日	1日・15日	2日・16日	2日・16日	12日・26日	C地区 井平尾、岡崎、河原、西、東、登大路、仏生寺、口畑
3月 Mar.	5日・19日	7日・21日	7日・21日	7日・21日	1日・15日	1日・15日	11日・25日	

年4回 粗大ごみ Oversized garbage

回数	A①南加茂台(4・6・8・9丁目)	A②南加茂台(12・13・14・15丁目)	B①南加茂台(1・2・3・5丁目)	B②南加茂台(7・10・11丁目)	C	D	E	F	G
第1回	4月25日(火)	4月11日(火)	4月14日(金)	4月28日(金)	4月20日(木)	5月18日(木)	4月21日(金)	5月19日(金)	5月23日(火)
第2回	7月25日(火)	7月11日(火)	7月14日(金)	7月28日(金)	7月20日(木)	8月17日(木)	7月21日(金)	8月18日(金)	8月22日(火)
第3回	10月24日(火)	10月10日(火)	10月13日(金)	10月27日(金)	10月19日(木)	11月16日(木)	10月20日(金)	11月17日(金)	11月10日(金)
第4回	1月30日(火)	1月16日(火)	1月12日(金)	1月26日(金)	1月18日(木)	2月15日(木)	1月19日(金)	2月16日(金)	2月9日(金)

年末・年始 可燃ごみ Combustible garbage 平常時と収集順路・収集時間が異なります。必ず朝8時までにごみを出してください。

12月28日(木)	12月29日(金)	12月30日(土)	12月31日(日)~1月3日(水)	1月4日(木)	1月5日(金)	1月6日(土)
月・木区域 (年末最終)	火・金区域 (年末最終)	水・土区域 (年末最終)	休み	月・木区域	火・金区域	水・土区域

5 拠点回収するもの 詳しくは「ごみ分別アプリ」「ガイドブック」をご覧ください。

<p>食用油</p> <p>出し方 食品カスを取り除き、漏れないようにペットボトル等に入れて出してください。</p> <p>対象油 植物性の食用油 ※常温で液体のもの</p> <p>回収場所(屋外) 木津川市役所、加茂支所、山城支所</p>	<p>電池</p> <p>小形充電式電池 Ni-Cd ニカド電池 Ni-MH ニッケル水素電池 Li-ion リチウムイオン電池</p> <p>ボタン電池</p> <p>乾電池・コイン電池</p> <p>※各回収箱の設置場所は裏面をご覧ください。</p>	<p>使用済小型家電</p> <p>回収品目 携帯電話端末、パーソナルコンピュータ、電話機、ファクシミリ、ラジオ、カメラ、録画再生装置、音響機器、補助記憶装置、電子書籍端末、電子辞書、電卓、電子血圧計、電子体温計、理容用機器、懐中電灯、時計、ゲーム機、カー用品、これらの附属品</p> <p>回収場所(屋内) 木津川市役所、加茂支所、山城支所、西部出張所</p> <p>※個人情報必ず消去してください。 ※投入されたものは返却できません。 ※ボックスに入らないパーソナルコンピュータはまち美化推進課窓口まで。 ※携帯電話端末、パーソナルコンピュータ以外は「燃やさないごみ」でも出せます。</p>	<p>蛍光灯</p> <p>出し方 破損しないように、買い換えた商品の包装に包んで出してください。</p> <p>回収場所(屋外) 木津川市役所、加茂支所、山城支所</p> <p>インクカートリッジ 里帰りプロジェクト</p> <p>指定4社の純正品 ブラザー、キヤノン、エプソン、日本HP</p> <p>回収場所(屋内) 木津川市役所、加茂支所、山城支所、西部出張所、山城木津郵便局</p>
--	--	--	---