

2023年4月5日



木津川市長 様

南加茂台自治会
会長 川添 倫男

コミュニティバス等導入について（申請）

南加茂台自治会活動へのご支援・ご協力ありがとうございます。

自治会では、地域住民から強く要望されている「住民の移動手段の確保」について検討する「委員会」を昨年7月に立ち上げました。その際、市の担当者から「第2次木津川市地域公共交通網形成計画」の説明をしていただき、ありがとうございました。その後、南加茂台住民へのアンケート調査を実施するなど検討を重ねてまいりました。

今般、自治会としての結論を得ることとなりましたので、別紙「コミュニティバス等導入検討申請書」のとおり申請いたします。

つきましては、申請についてご審査をよろしくお願いいたします。

自治会事務所の案内

開いている曜日と時間：火水木金土（祝日を除く）・10時～15時

所在地：南加茂台1丁目1番2

電話番号：0774-76-4799

FAX番号：0774-76-7644

メールアドレス：ngmdj@zeus.eonet.ne.jp

コミュニティバス等導入検討申請書

団体名：南加茂台自治会

代表者：川添倫男

●コミュニティバス路線の導入申請内容

オンデマンド方式で、南加茂台から加茂駅・木津駅・市役所・加茂支所・山城病院・商業施設（梅美台と州見台と城山台）へ行ける路線とする。

オンデマンド方式は、経路と運行時間（ダイヤ）を決めずに、利用者の予約によって経路を決め運行する方式で、利用者が予約した乗降ポイント間を最短ルートで運行する。

- ① 南加茂台内に多くの乗降場所を設定する。（乗降場所例は、別紙1）
- ② 一定の時間帯を設けてオンデマンド（予約）方式にして、利用者の都合に合わせて利用できるようにする。
- ③ 南加茂台内以外の乗降場所は、加茂駅・木津駅・市役所・加茂支所・山城病院・商業施設（梅美台・州見台・城山台のスーパーマーケット）などに限定する。
- ④ 運行時間帯は、一定の時間帯を設定する。（例えば、7時～19時までの間）

●導入を申請する理由について

南加茂台では、車の免許を持っていない、免許証を返納した、車を家族が通勤などで使っていて自分は使えない、バス停まで遠くて困っているなど、移動手段の確保に困っている方が増えてきています。

自治会員を対象に実施した「移動手段・コミュニティバスに関するアンケート」調査に1399名の方からの回答があり、8割以上の方は普段の移動に自動車を使っている状況ですが、免許証を持っていない方や返納をした方・予定している方が333人おられることが明らかとなりました。現行の奈良交通バスのバス停が遠く、坂道に苦労しているとの声がありました。移動先としては、山城病院や市役所などの公共施設、梅美台・州見台などの商業施設、木津駅など鉄道との接続を求める意見が多くありました。

2022年7月16日に第1回目の「検討委員会」を開催し、公共交通・コミュニティバスについての木津川市の考えを聞くことから始まり、アンケート調査の結果・意見交換会での意見を参考にし、「検討委員会」を開催しコミュニティバスに関する案を検討してきました。

第6回検討委員会（2023年2月25日）において、コミュニティバスの運行形態についての最終案を決定しました。

2023年3月18日開催の幹事会において、検討委員会の最終案を審議し原案通り決定しました。

アンケート調査の結果概要は、別紙2を参照してください。

南加茂台内乗降場所（例）

星印のように多くの乗降場所を設定し、その
場所で乗降する。



南加茂台全体図面

移動手段・コミュニティバスに関するアンケート集計

アンケート実施:2022年11月

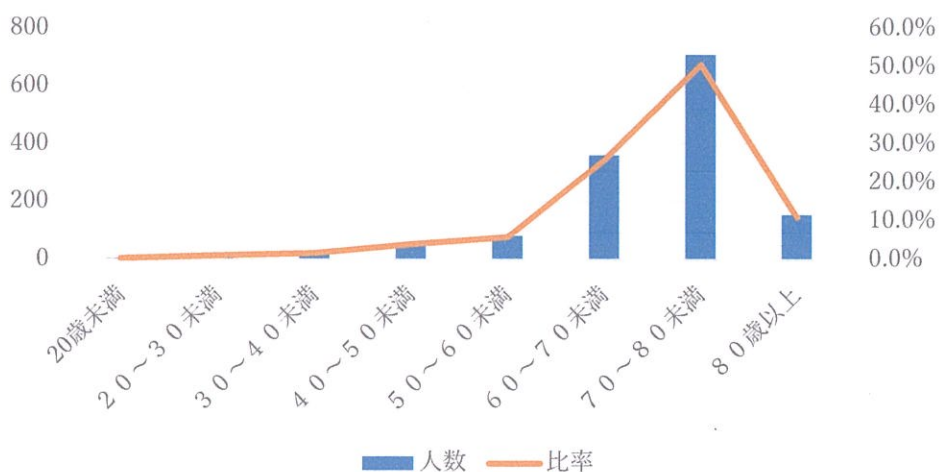
丁目	回答人数
1	99
2	85
3	60
4	56
5	33
6	107
7	114
8	110
9	111
10	87
11	150
12	135
13	82
14	76
15	94
合計	1,399

性別	人数	比率
男	658	47.03%
女	741	52.97%
合計	1,399	

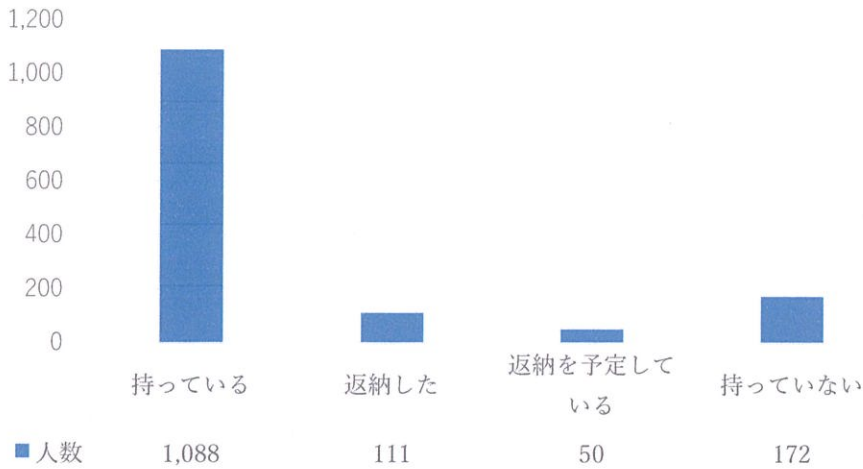
回答者年齢区分別人数

年齢区分	人数	比率
20歳未満	4	0.29%
20～30未満	14	1.00%
30～40未満	22	1.57%
40～50未満	55	3.93%
50～60未満	81	5.79%
60～70未満	361	25.80%
70～80未満	708	50.61%
80歳以上	154	11.01%
合計人数	1,399	

回答者年齢区分別人数



運転免許の所有状況人数



項目	人数	比率
運転免許証持っている	1,088	76.57%
返納した	111	7.81%
返納を予定している	50	3.52%
持っていない	172	12.10%
合計	1,421	

持っていると返納予定とは重複しているので回答人数1399人よりも多い合計数となっています。「返納した」「予定している」「持っていない」の合計人数333人中の自動車利用人数は、176人

移動手段	人数	比率
徒歩	753	53.82%
自転車	133	9.51%
自動2輪(原付)	105	7.51%
自動車	1,163	83.13%
奈良交通バス	489	34.95%
鉄道	445	31.81%
タクシー	49	3.50%
コミュニティバス	21	1.50%
回答者人数	1,399	

南加茂台線の運行	人数	比率
運行しているのを知っていた	441	34.43%
知らなかった	656	51.21%
利用しようと思う	97	7.57%
利用しないだろう	279	21.78%
回答者人数	1,281	

新規路線乗降希望場所	選択者数	比率	順位
加茂駅	698	51.29%	5
木津駅	978	71.86%	1
高の原駅	823	60.47%	2
京都山城総合医療センター(山城病院)	717	52.68%	4
市役所(本庁)	560	41.15%	6
市役所加茂支所	321	23.59%	10
6丁目ふれあいセンター	31	2.28%	14
南加茂台公民館	70	5.14%	13
グルメシティ加茂店	135	9.92%	12
サンフレッシュ加茂店	287	21.09%	11
梅美台中村屋	341	25.06%	9
梅美台フォレストモール	431	31.67%	8
州見台ガーデンモール	740	54.37%	3
城山台プラント	463	34.02%	7
回答者人数	1,361		

梅美台の中村屋とフォレストモール選んだ延べ人数は772人ですが、実人数は577人42.4%6位となります。

その他の希望場所として、123人から奈良駅などや、高の原病院などの医院、コスモスなどの商業施設、図書館などの公共施設が記載されています。

コミュニティバスの利用頻度	人数	比率
週5回以上	26	2.56%
週に数回	310	30.51%
月に数回	509	50.10%
月に1回	128	12.60%
その他	43	4.23%
回答者人数	1,016	

コミュニティバスの希望時間帯	人数	比率
8時～10時	644	51.27%
10時～12時	683	54.38%
12時～14時	367	29.22%
14時～16時	584	46.50%
16時～18時	240	19.11%
回答者人数	1,256	

年齢区分別希望場所(%は、年齢区分人数に対する比率。合計は、総人数に対する比率。)

区分	20歳未満	20～30未満	30～40未満	40～50未満	50～60未満	60～70未満	70～80未満	80歳以上	合計
加茂駅	2	6	10	23	40	160	370	87	698
%	50.0%	42.9%	45.5%	41.8%	49.4%	44.3%	52.3%	56.5%	49.9%
木津駅	3	12	12	37	51	259	510	94	978
%	75.0%	85.7%	54.5%	67.3%	63.0%	71.7%	72.0%	61.0%	69.9%
高の原駅	4	11	15	34	50	234	414	61	823
%	100.0%	78.6%	68.2%	61.8%	61.7%	64.8%	58.5%	39.6%	58.8%
京都山城総合医療センター(山城病院)	0	4	7	19	35	174	389	89	717
%	0.0%	28.6%	31.8%	34.5%	43.2%	48.2%	54.9%	57.8%	51.3%
市役所(本庁)	1	5	8	11	26	147	304	58	560
%	25.0%	35.7%	36.4%	20.0%	32.1%	40.7%	42.9%	37.7%	40.0%
市役所加茂支所	0	1	0	8	15	69	180	48	321
%	0.0%	7.1%	0.0%	14.5%	18.5%	19.1%	25.4%	31.2%	22.9%
6丁目ふれあいセンター	0	0	0	1	1	8	14	7	31
%	0.0%	0.0%	0.0%	1.8%	1.2%	2.2%	2.0%	4.5%	2.2%
南加茂台公民館	0	0	1	0	1	12	42	14	70
%	0.0%	0.0%	4.5%	0.0%	1.2%	3.3%	5.9%	9.1%	5.0%
グルメシティ加茂店	0	1	2	1	6	29	72	24	135
%	0.0%	7.1%	9.1%	1.8%	7.4%	8.0%	10.2%	15.6%	9.6%
サンフレッシュ加茂店	0	2	1	5	9	61	166	43	287
%	0.0%	14.3%	4.5%	9.1%	11.1%	16.9%	23.4%	27.9%	20.5%
梅美台中村屋	1	5	4	7	18	82	185	39	341
%	25.0%	35.7%	18.2%	12.7%	22.2%	22.7%	26.1%	25.3%	24.4%
梅美台フォレストモール	1	8	6	18	28	118	213	39	431
%	25.0%	57.1%	27.3%	32.7%	34.6%	32.7%	30.1%	25.3%	30.8%
州見台ガーデンモール	1	8	10	30	38	189	392	71	739
%	25.0%	57.1%	45.5%	54.5%	46.9%	52.4%	55.4%	46.1%	52.8%
城山台プラント	1	7	9	19	25	111	245	46	463
%	25.0%	50.0%	40.9%	34.5%	30.9%	30.7%	34.6%	29.9%	33.1%
回答者人数合計	4	14	22	55	81	361	708	154	1399