

木津川市コミュニティバス利用実績

単位:人 ()は前年度比較増減

地域	路線	平成26年度 (4月～2月集計値)	平成27年度 (4月～2月集計値)	平成28年度 (4～2月集計値)	平成29年度 (4月～2月集計値)	平成30年度 (4月～2月集計値)
きのつバス	木-1	82,008	83,998	80,690	79,769	76,854
			(1,990)	(-3,308)	(-921)	(-2,915)
	木-2	42,701	40,836	40,133	43,285	39,729
			(-1,865)	(-703)	(3,152)	(-3,556)
	木-3	83,634	84,416	84,550	81,246	78,761
			(782)	(134)	(-3,304)	(-2,485)
	きのつバス合計	208,343	209,250	205,373	204,300	195,344
			(907)	(-3,877)	(-1,073)	(-8,956)
かもバス	当尾線	17,437	16,395	15,516	16,860	15,563
			(-1,042)	(-879)	(1,344)	(-1,297)
	山田線	129	71	42	52	78
			(-58)	(-29)	(10)	(26)
	大畑線	265	253	218	137	92
			(-12)	(-35)	(-81)	(-45)
	観音寺線	34	13	39	29	2
			(-21)	(26)	(-10)	(-27)
	南加茂台線	186	103	77	73	74
			(-83)	(-26)	(-4)	(1)
	銭司線	498	423	518	505	477
			(-75)	(95)	(-13)	(-28)
	西線	341	406	382	519	387
				(65)	(-24)	(137)
	デマンド路線合計	1,453	1,269	1,276	1,315	1,110
			(-184)	(7)	(39)	(-205)
	奥畑線	2,396	2,216	2,186	2,510	2,251
			(-180)	(-30)	(324)	(-259)
	通学線	1,922	2,017	2,002	2,630	3,045
			(95)	(-15)	(628)	(415)
	定時定路線合計	4,318	4,233	4,188	5,140	5,296
			(-85)	(-45)	(952)	(156)
	かもバス合計	23,208	21,897	20,980	23,315	21,969
			(-1,311)	(-917)	(2,335)	(-1,346)
やましろバス	山城線	10,756	10,158	10,958	11,651	11,591
			(-598)	(800)	(693)	(-60)
	神童子線	25	53	35	54	48
			(28)	(-18)	(19)	(-6)
	やましろバス合計	10,781	10,211	10,993	11,705	11,639
			(-570)	(782)	(712)	(-66)
コミュニティバス合計		242,332	241,358	237,346	239,320	228,952
			(-974)	(-4,012)	(1,974)	(-10,368)

木津川市コミュニティバス利用実績

【4月分集計】

単位:人 ()は前年度比較増減

地域	路線	H26	H27	H28	H29	H30
きのつバス	木-1	6,927	8,261	7,604	7,149	7,182
			(1,334)	(-657)	(-455)	(33)
	木-2	5,169	3,782	3,728	3,732	3,680
			(-1,387)	(-54)	(4)	(-52)
	木-3	5,886	7,652	8,033	7,252	7,073
		(1,766)	(381)	(-781)	(-179)	
きのつバス合計		17,982	19,695	19,365	18,133	17,935
			(1,713)	(-330)	(-1,232)	(-198)
かもバス	当尾線	1,752	1,419	1,504	1,631	1,898
			(-333)	(85)	(127)	(267)
	山田線	12	8	2	3	6
			(-4)	(-6)	(1)	(3)
	大畑線	25	28	25	10	5
			(3)	(-3)	(-15)	(-5)
	観音寺線	10	1	2	2	0
			(-9)	(1)	(0)	(-2)
	南加茂台線	18	8	10	10	9
			(-10)	(2)	(0)	(-1)
	銭司線	58	40	39	47	45
			(-18)	(-1)	(8)	(-2)
	西線	24	46	39	41	40
			(22)	(-7)	(2)	(-1)
	デマンド路線合計		147	131	117	113
			(-16)	(-14)	(-4)	(-8)
奥畑線	261	218	227	236	265	
		(-43)	(9)	(9)	(29)	
通学線	178	185	174	220	224	
		(7)	(-11)	(46)	(4)	
定時定路線合計		439	403	401	456	489
			(-36)	(-2)	(55)	(33)
かもバス合計		2,338	1,953	2,022	2,200	2,492
			(-385)	(69)	(178)	(292)
やましろバス	山城線	1,097	1,052	916	1,147	1,118
			(-45)	(-136)	(231)	(-29)
	神童子線	0	5	2	6	7
		(5)	(-3)	(4)	(1)	
やましろバス合計		1,097	1,057	918	1,153	1,125
		#REF!	(-40)	(-139)	(235)	(-28)
コミュニティバス合計		21,417	22,705	22,305	21,486	21,552
			(1,288)	(-400)	(-819)	(66)

木津川市コミュニティバス利用実績

【5月分集計】

単位:人 ()は前年度比較増減

地域	路線	H26	H27	H28	H29	H30
きのつバス	木-1	7,961	7,419	7,283	7,240	7,273
			(-542)	(-136)	(-43)	(33)
	木-2	3,905	3,658	3,852	3,784	3,835
			(-247)	(194)	(-68)	(51)
	木-3	7,784	7,281	7,568	7,164	7,309
		(-503)	(287)	(-404)	(145)	
きのつバス合計		19,650	18,358	18,703	18,188	18,417
			(-1,292)	(345)	(-515)	(229)
かもバス	当尾線	2,128	2,046	1,711	2,198	2,008
			(-82)	(-335)	(487)	(-190)
	山田線	6	4	4	2	9
			(-2)	(0)	(-2)	(7)
	大畑線	27	17	24	16	7
			(-10)	(7)	(-8)	(-9)
	観音寺線	8	2	1	4	0
			(-6)	(-1)	(3)	(-4)
	南加茂台線	17	9	9	0	7
			(-8)	(0)	(-9)	(7)
	銭司線	50	37	36	39	53
			(-13)	(-1)	(3)	(14)
	西線	24	32	28	40	29
			(8)	(-4)	(12)	(-11)
	デマンド路線合計		132	101	102	101
			(-31)	(1)	(-1)	(4)
奥畑線	241	200	205	230	232	
		(-41)	(5)	(25)	(2)	
通学線	234	217	207	303	361	
		(-17)	(-10)	(96)	(58)	
定時定路線合計		475	417	412	533	593
			(-58)	(-5)	(121)	(60)
かもバス合計		2,735	2,564	2,225	2,832	2,706
			(-171)	(-339)	(607)	(-126)
やましろバス	山城線	928	923	821	1,093	1,157
			(-5)	(-102)	(272)	(64)
	神童子線	3	5	0	9	2
		(2)	(-5)	(9)	(-7)	
やましろバス合計		931	928	821	1,102	1,159
			(-3)	(-107)	(281)	(57)
コミュニティバス合計		23,316	21,850	21,749	22,122	22,282
			(-1,466)	(-101)	(373)	(160)

木津川市コミュニティバス利用実績

【6月分集計】

単位：人 ()は前年度比較増減

地域	路線	H26	H27	H28	H29	H30
きのつバス	木-1	8,144	7,942	7,632	7,339	7,151
			(-202)	(-310)	(-293)	(-188)
	木-2	4,384	3,802	3,784	4,198	3,685
			(-582)	(-18)	(414)	(-513)
	木-3	8,281	7,994	8,073	7,527	7,398
		(-287)	(79)	(-546)	(-129)	
きのつバス合計		20,809	19,738	19,489	19,064	18,234
			(-1,071)	(-249)	(-425)	(-830)
かもバス	当尾線	2,422	1,708	1,790	1,742	2,035
			(-714)	(82)	(-48)	(293)
	山田線	4	3	4	4	9
			(-1)	(1)	(0)	(5)
	大畑線	32	24	25	12	8
			(-8)	(1)	(-13)	(-4)
	観音寺線	3	2	4	4	0
			(-1)	(2)	(0)	(-4)
	南加茂台線	17	6	14	14	10
			(-11)	(8)	(0)	(-4)
	銭司線	48	30	43	35	41
			(-18)	(13)	(-8)	(6)
	西線	37	45	28	36	32
			(8)	(-17)	(8)	(-4)
	デマンド路線合計		141	110	118	105
			(-31)	(8)	(-13)	(-5)
奥畑線	223	203	221	279	204	
		(-20)	(18)	(58)	(-75)	
通学線	220	267	248	346	360	
		(47)	(-19)	(98)	(14)	
定時定路線合計		443	470	469	625	564
			(27)	(-1)	(156)	(-61)
かもバス合計		3,006	2,288	2,377	2,472	2,699
			(-718)	(89)	(95)	(227)
やましろバス	山城線	1,011	982	936	1,154	1,095
			(-29)	(-46)	(218)	(-59)
	神童子線	1	4	2	5	7
		(3)	(-2)	(3)	(2)	
やましろバス合計		1,012	986	938	1,159	1,102
			(-26)	(-48)	(221)	(-57)
コミュニティバス合計		24,827	23,012	22,804	22,695	22,035
			(-1,815)	(-208)	(-109)	(-660)

木津川市コミュニティバス利用実績

【7月分集計】

単位:人 ()は前年度比較増減

地域	路線	H26	H27	H28	H29	H30
きのつバス	木-1	8,334	8,100	7,764	7,433	7,386
			(-234)	(-336)	(-331)	(-47)
	木-2	3,977	4,024	3,797	4,078	3,719
			(47)	(-227)	(281)	(-359)
	木-3	8,187	8,768	8,624	7,910	7,967
		(581)	(-144)	(-714)	(57)	
きのつバス合計		20,498	20,892	20,185	19,421	19,072
			(394)	(-707)	(-764)	(-349)
かもバス	当尾線	884	833	853	897	538
			(-51)	(20)	(44)	(-359)
	山田線	9	8	5	3	2
			(-1)	(-3)	(-2)	(-1)
	大畑線	27	34	11	8	11
			(7)	(-23)	(-3)	(3)
	観音寺線	2	0	5	2	0
			(-2)	(5)	(-3)	(-2)
	南加茂台線	18	12	5	6	3
			(-6)	(-7)	(1)	(-3)
	銭司線	42	35	47	41	35
			(-7)	(12)	(-6)	(-6)
	西線	41	36	29	48	39
			(-5)	(-7)	(19)	(-9)
	デマンド路線合計		139	125	102	108
			(-14)	(-23)	(6)	(-18)
奥畑線	224	188	136	186	119	
		(-36)	(-52)	(50)	(-67)	
通学線	151	134	139	197	198	
		(-17)	(5)	(58)	(1)	
定時定路線合計		375	322	275	383	317
			(-53)	(-47)	(108)	(-66)
かもバス合計		1,398	1,280	1,230	1,388	945
			(-118)	(-50)	(158)	(-443)
やましろバス	山城線	1,136	998	899	1,004	936
			(-138)	(-99)	(105)	(-68)
	神童子線	2	0	2	0	0
		(-2)	(2)	(-2)	(0)	
やましろバス合計		1,138	998	901	1,004	936
			(-140)	(-97)	(103)	(-68)
コミュニティバス合計		23,034	23,170	22,316	21,813	20,953
			(136)	(-854)	(-503)	(-860)

木津川市コミュニティバス利用実績

【8月分集計】

単位：人 ()は前年度比較増減

地域	路線	H26	H27	H28	H29	H30
きのつバス	木-1	6,560	7,753	7,642	7,072	7,346
			(1,193)	(-111)	(-570)	(274)
	木-2	3,239	3,772	3,696	3,804	3,629
			(533)	(-76)	(108)	(-175)
	木-3	7,507	8,152	8,288	7,856	7,721
		(645)	(136)	(-432)	(-135)	
きのつバス合計		17,306	19,677	19,626	18,732	18,696
			(2,371)	(-51)	(-894)	(-36)
かもバス	当尾線	787	752	734	748	602
			(-35)	(-18)	(14)	(-146)
	山田線	10	10	3	1	9
			(0)	(-7)	(-2)	(8)
	大畑線	24	23	24	8	3
			(-1)	(1)	(-16)	(-5)
	観音寺線	2	1	6	1	1
			(-1)	(5)	(-5)	(0)
	南加茂台線	24	20	6	9	7
			(-4)	(-14)	(3)	(-2)
	銭司線	47	32	56	52	43
			(-15)	(24)	(-4)	(-9)
	西線	26	34	38	60	34
			(8)	(4)	(22)	(-26)
	デマンド路線合計		133	120	133	131
			(-13)	(13)	(-2)	(-34)
奥畑線	199	180	104	217	176	
		(-19)	(-76)	(113)	(-41)	
通学線	0	0	0	0	0	
		(0)	(0)	(0)	(0)	
定時定路線合計		199	180	104	217	176
			(-19)	(-76)	(113)	(-41)
かもバス合計		1,119	1,052	971	1,096	875
			(-67)	(-81)	(125)	(-221)
やましろバス	山城線	966	885	841	891	1,036
			(-81)	(-44)	(50)	(145)
	神童子線	3	2	0	2	2
		(-1)	(-2)	(2)	(0)	
やましろバス合計		969	887	841	893	1,038
			(-82)	(-46)	(52)	(145)
コミュニティバス合計		19,394	21,616	21,438	20,721	20,609
			(2,222)	(-178)	(-717)	(-112)

木津川市コミュニティバス利用実績

【9月分集計】

単位：人 ()は前年度比較増減

地域	路線	H26	H27	H28	H29	H30
きのつバス	木-1	7,896	7,984	7,185	7,360	6,622
			(88)	(-799)	(175)	(-738)
	木-2	3,913	3,799	3,707	4,031	3,555
			(-114)	(-92)	(324)	(-476)
	木-3	8,067	7,534	7,889	7,416	7,155
		(-533)	(355)	(-473)	(-261)	
きのつバス合計		19,876	19,317	18,781	18,807	17,332
			(-559)	(-536)	(26)	(-1,475)
かもバス	当尾線	1,391	1,339	1,044	1,120	749
			(-52)	(-295)	(76)	(-371)
	山田線	17	8	3	5	4
			(-9)	(-5)	(2)	(-1)
	大畑線	15	32	25	17	2
			(17)	(-7)	(-8)	(-15)
	観音寺線	2	3	10	2	0
			(1)	(7)	(-8)	(-2)
	南加茂台線	17	8	7	7	5
			(-9)	(-1)	(0)	(-2)
	銭司線	38	45	68	47	32
			(7)	(23)	(-21)	(-15)
	西線	27	39	33	63	30
			(12)	(-6)	(30)	(-33)
	デマンド路線合計		116	135	146	141
			(19)	(11)	(-5)	(-68)
奥畑線	225	159	203	225	179	
		(-66)	(44)	(22)	(-46)	
通学線	219	204	206	277	296	
		(-15)	(2)	(71)	(19)	
定時定路線合計		444	363	409	502	475
			(-81)	(46)	(93)	(-27)
かもバス合計		1,951	1,837	1,599	1,763	1,297
			(-114)	(-238)	(164)	(-466)
やましろバス	山城線	1,035	864	856	994	971
			(-171)	(-8)	(138)	(-23)
	神童子線	1	1	2	14	2
		(0)	(1)	(12)	(-12)	
やましろバス合計		1,036	865	858	1,008	973
			(-171)	(-7)	(150)	(-35)
コミュニティバス合計		22,863	22,019	21,238	21,578	19,602
			(-844)	(-781)	(340)	(-1,976)

木津川市コミュニティバス利用実績

【10月分集計】

単位:人 ()は前年度比較増減

地域	路線	H26	H27	H28	H29	H30
きのつバス	木-1	7,756	7,809 (53)	7,440 (-369)	7,493 (53)	7,185 (-308)
	木-2	3,699	3,615 (-84)	3,625 (10)	4,084 (459)	3,746 (-338)
	木-3	8,148	7,829 (-319)	7,843 (14)	7,744 (-99)	7,331 (-413)
	きのつバス合計	19,603	19,253 (-350)	18,908 (-345)	19,321 (413)	18,262 (-1,059)
かもバス	当尾線	1,842	2,122 (280)	1,822 (-300)	1,781 (-41)	1,742 (-39)
	山田線	7	7 (0)	3 (-4)	8 (5)	5 (-3)
	大畑線	24	19 (-5)	16 (-3)	9 (-7)	21 (12)
	観音寺線	2	2 (0)	4 (2)	2 (-2)	0 (-2)
	南加茂台線	21	6 (-15)	5 (-1)	2 (-3)	12 (10)
	銭司線	61	61 (0)	47 (-14)	40 (-7)	66 (26)
	西線	36	45 (9)	35 (-10)	66 (31)	39 (-27)
	デマンド路線合計	151	140 (-11)	110 (-30)	127 (17)	143 (16)
	奥畑線	320	173 (-147)	251 (78)	277 (26)	249 (-28)
	通学線	215	222 (7)	216 (-6)	288 (72)	361 (73)
	定時定路線合計	535	395 (-140)	467 (72)	565 (98)	610 (45)
	かもバス合計	2,528	2,657 (129)	2,399 (-258)	2,473 (74)	2,495 (22)
やましろバス	山城線	1,031	1,017 (-14)	1,013 (-4)	1,128 (115)	1,264 (136)
	神童子線	3	11 (8)	9 (-2)	4 (-5)	10 (6)
	やましろバス合計	1,034	1,028 (-6)	1,022 (-6)	1,132 (110)	1,274 (142)
コミュニティバス合計		23,165	22,938 (-227)	22,329 (-609)	22,926 (597)	22,031 (-895)

木津川市コミュニティバス利用実績

【11月分集計】

単位：人 ()は前年度比較増減

地域	路線	H26	H27	H28	H29	H30
きのつバス	木-1	6,737	7,425 (688)	7,198 (-227)	7,658 (460)	6,915 (-743)
	木-2	3,595	3,665 (70)	3,439 (-226)	4,719 (1,280)	3,476 (-1,243)
	木-3	7,215	7,433 (218)	7,233 (-200)	7,734 (501)	7,105 (-629)
	きのつバス合計	17,547	18,523 (976)	17,870 (-653)	20,111 (2,241)	17,496 (-2,615)
かもバス	当尾線	3,711	3,355 (-356)	3,421 (66)	4,189 (768)	3,443 (-746)
	山田線	26	6 (-20)	3 (-3)	11 (8)	6 (-5)
	大畑線	35	20 (-15)	18 (-2)	8 (-10)	12 (4)
	観音寺線	0	1 (1)	3 (2)	3 (0)	0 (-3)
	南加茂台線	10	9 (-1)	5 (-4)	7 (2)	5 (-2)
	銭司線	56	25 (-31)	45 (20)	55 (10)	59 (4)
	西線	35	39 (4)	44 (5)	51 (7)	43 (-8)
	デマンド路線合計	162	100 (-62)	118 (18)	135 (17)	125 (-10)
	奥畑線	220	262 (42)	261 (-1)	304 (43)	266 (-38)
	通学線	188	210 (22)	239 (29)	290 (51)	383 (93)
	定時定路線合計	408	472 (64)	500 (28)	594 (94)	649 (55)
	かもバス合計	4,281	3,927 (-354)	4,039 (112)	4,918 (879)	4,217 (-701)
	やましろバス	山城線	855	798 (-57)	1,692 (894)	1,129 (-563)
神童子線		7	9 (2)	8 (-1)	9 (1)	10 (1)
やましろバス合計		862	807 (-55)	1,700 (893)	1,138 (-562)	1,159 (21)
コミュニティバス合計		22,690	23,257 (567)	23,609 (352)	26,167 (2,558)	22,872 (-3,295)

木津川市コミュニティバス利用実績

【12月分集計】

単位：人 ()は前年度比較増減

地域	路線	H26	H27	H28	H29	H30
きのつバス	木-1	7,663	7,354	7,349	7,471	6,991
			(-309)	(-5)	(122)	(-480)
	木-2	3,786	3,874	3,647	3,936	3,821
			(88)	(-227)	(289)	(-115)
	木-3	7,833	7,517	7,384	7,324	7,110
		(-316)	(-133)	(-60)	(-214)	
きのつバス合計		19,282	18,745	18,380	18,731	17,922
			(-537)	(-365)	(351)	(-809)
かもバス	当尾線	1,310	1,233	1,084	1,124	1,002
			(-77)	(-149)	(40)	(-122)
	山田線	4	9	10	2	14
			(5)	(1)	(-8)	(12)
	大畑線	22	15	19	13	8
			(-7)	(4)	(-6)	(-5)
	観音寺線	4	0	0	4	0
			(-4)	(0)	(4)	(-4)
	南加茂台線	19	9	3	10	3
			(-10)	(-6)	(7)	(-7)
	銭司線	45	45	46	57	53
			(0)	(1)	(11)	(-4)
	西線	28	35	30	38	32
			(7)	(-5)	(8)	(-6)
	デマンド路線合計		122	113	108	124
			(-9)	(-5)	(16)	(-14)
奥畑線	159	229	189	199	222	
		(70)	(-40)	(10)	(23)	
通学線	170	182	172	222	262	
		(12)	(-10)	(50)	(40)	
定時定路線合計		329	411	361	421	484
			(82)	(-50)	(60)	(63)
かもバス合計		1,761	1,757	1,553	1,669	1,596
			(-4)	(-204)	(116)	(-73)
やましろバス	山城線	905	878	889	1,061	969
			(-27)	(11)	(172)	(-92)
	神童子線	4	15	0	3	2
		(11)	(-15)	(3)	(-1)	
やましろバス合計		909	893	889	1,064	971
			(-16)	(-4)	(175)	(-93)
コミュニティバス合計		21,952	21,395	20,822	21,464	20,489
			(-557)	(-573)	(642)	(-975)

木津川市コミュニティバス利用実績

単位:人 ()は前年度比較増減

【1月分集計】

地域	路線	H26	H27	H28	H29	H30
きのつバス	木-1	7,169	7,135	6,743	6,874	6,354
			(-34)	(-392)	(131)	(-520)
	木-2	3,761	3,408	3,337	3,669	3,271
			(-353)	(-71)	(332)	(-398)
	木-3	7,423	7,098	6,981	6,817	6,271
		(-325)	(-117)	(-164)	(-546)	
きのつバス合計		18,353	17,641	17,061	17,360	15,896
			(-712)	(-580)	(299)	(-1,464)
かもバス	当尾線	642	806	924	837	903
			(164)	(118)	(-87)	(66)
	山田線	7	5	2	7	11
			(-2)	(-3)	(5)	(4)
	大畑線	22	19	15	12	13
			(-3)	(-4)	(-3)	(1)
	観音寺線	1	0	2	3	0
			(-1)	(2)	(1)	(-3)
	南加茂台線	13	9	5	3	6
			(-4)	(-4)	(-2)	(3)
	銭司線	31	38	39	42	20
			(7)	(1)	(3)	(-22)
	西線	40	24	31	40	27
			(-16)	(7)	(9)	(-13)
	デマンド路線合計		114	95	94	107
			(-19)	(-1)	(13)	(-30)
奥畑線	154	190	189	174	152	
		(36)	(-1)	(-15)	(-22)	
通学線	166	170	164	224	272	
		(4)	(-6)	(60)	(48)	
定時定路線合計		320	360	353	398	424
			(40)	(-7)	(45)	(26)
かもバス合計		1,076	1,261	1,371	1,342	1,404
			(185)	(110)	(-29)	(62)
やましろバス	山城線	927	822	998	967	897
			(-105)	(176)	(-31)	(-70)
	神童子線	1	0	2	1	0
		(-1)	(2)	(-1)	(-1)	
やましろバス合計		928	822	1,000	968	897
			(-106)	(178)	(-32)	(-71)
コミュニティバス合計		20,357	19,724	19,432	19,670	18,197
			(-633)	(-292)	(238)	(-1,473)

木津川市コミュニティバス利用実績

【2月分集計】

単位:人 ()は前年度比較増減

地域	路線	H26	H27	H28	H29	H30
きのつバス	木-1	6,861	6,816	6,850	6,680	6,449
			(-45)	(34)	(-170)	(-231)
	木-2	3,273	3,437	3,521	3,250	3,312
			(164)	(84)	(-271)	(62)
	木-3	7,303	7,158	6,634	6,502	6,321
		(-145)	(-524)	(-132)	(-181)	
	きのつバス合計	17,437	17,411	17,005	16,432	16,082
			(-26)	(-406)	(-573)	(-350)
かもバス	当尾線	568	782	629	593	643
			(214)	(-153)	(-36)	(50)
	山田線	27	3	3	6	3
			(-24)	(0)	(3)	(-3)
	大畑線	12	22	16	24	2
			(10)	(-6)	(8)	(-22)
	観音寺線	0	1	2	2	1
			(1)	(1)	(0)	(-1)
	南加茂台線	12	7	8	5	7
			(-5)	(1)	(-3)	(2)
	銭司線	22	35	52	50	30
			(13)	(17)	(-2)	(-20)
	西線	23	31	47	36	42
			(8)	(16)	(-11)	(6)
		デマンド路線合計	96	99	128	123
			(3)	(29)	(-5)	(-38)
奥畑線	170	214	200	183	187	
		(44)	(-14)	(-17)	(4)	
通学線	181	226	237	263	328	
		(45)	(11)	(26)	(65)	
	定時定路線合計	351	440	437	446	515
			(89)	(-3)	(9)	(69)
	かもバス合計	1,015	1,321	1,194	1,162	1,243
			(306)	(-127)	(-32)	(81)
やましろバス	山城線	865	939	1,097	1,083	999
			(74)	(158)	(-14)	(-84)
	神童子線	0	1	8	1	6
		(1)	(7)	(-7)	(5)	
	やましろバス合計	865	940	1,105	1,084	1,005
			(75)	(165)	(-21)	(-79)
コミュニティバス合計		19,317	19,672	19,304	18,678	18,330
			(355)	(-368)	(-626)	(-348)

木津川市コミュニティバス利用実績

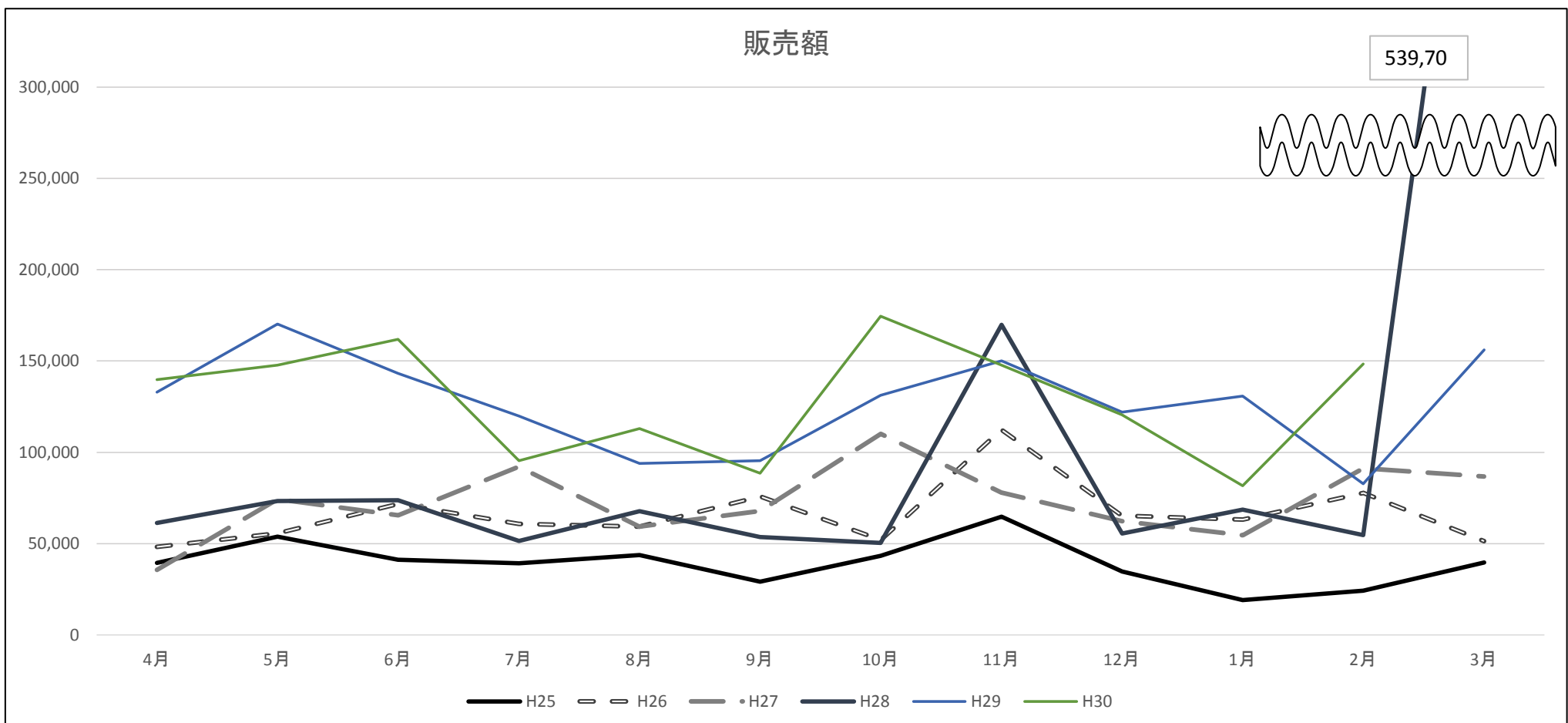
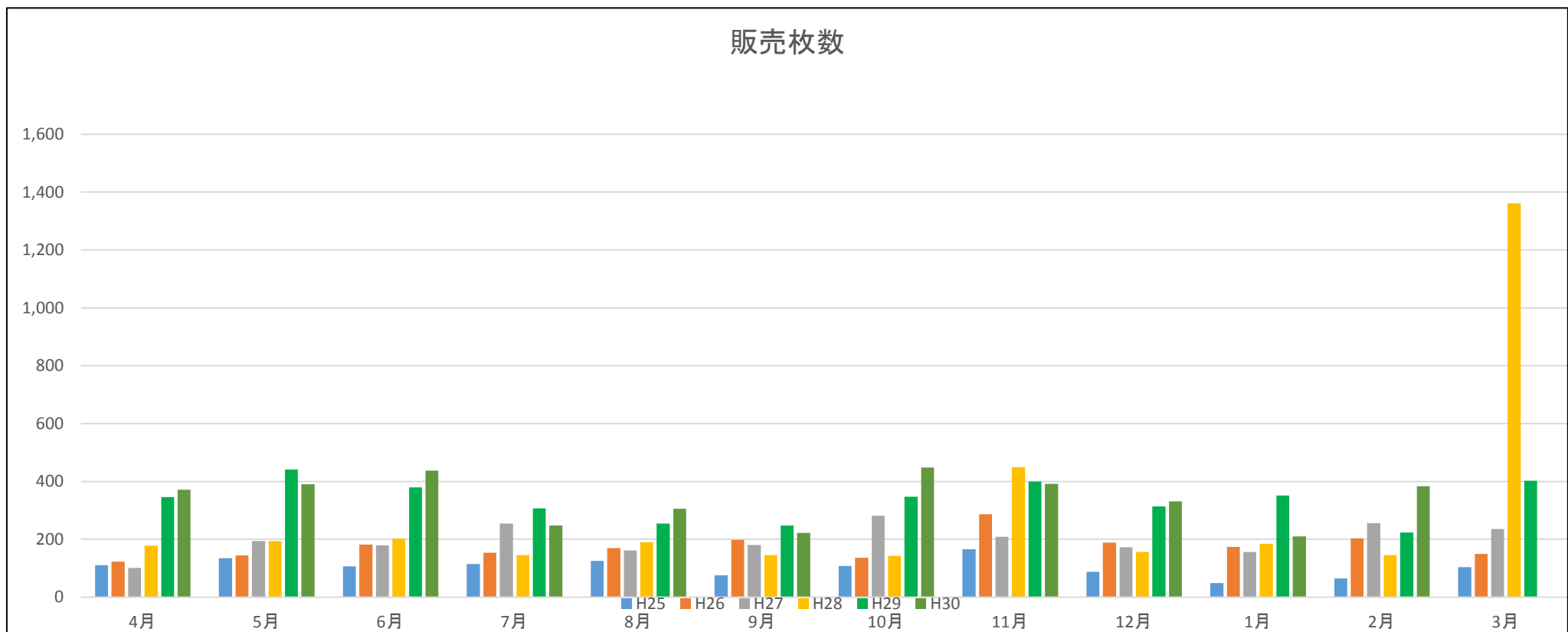
単位:人 ()は前年度比較増減

地域	路線	平成26年度 (4月～3月集計値)	平成27年度 (4月～3月集計値)	平成28年度 (4～3月集計値)	平成29年度 (4月～3月集計値)	平成30年度 (4月～2月集計値)
きのつバス	木-1	89,969	91,629	88,237	87,263	76,854
			(1,660)	(-3,392)	(-974)	
	木-2	46,659	44,544	43,853	47,459	39,729
			(-2,115)	(-691)	(3,606)	
きのつバス	木-3	91,370	92,335	92,483	88,446	78,761
			(965)	(148)	(-4,037)	
	きのつバス合計	227,998	228,508	224,573	223,168	195,344
			(510)	(-3,935)	(-1,405)	
かもバス	当尾線	18,802	17,718	17,029	18,316	15,563
			(-1,084)	(-689)	(1,287)	
	山田線	140	74	46	58	78
			(-66)	(-28)	(12)	
	大畑線	288	272	228	150	92
			(-16)	(-44)	(-78)	
	観音寺線	43	13	39	30	2
			(-30)	(26)	(-9)	
	南加茂台線	200	107	82	77	74
			(-93)	(-25)	(-5)	
	銭司線	537	472	576	546	477
			(-65)	(104)	(-30)	
	西線	371	450	433	550	387
			(79)	(-17)	(117)	
	デマンド路線合計	1,579	1,388	1,404	1,411	1,110
			(-191)	(16)	(7)	
	奥畑線	2,606	2,496	2,441	2,752	2,251
			(-110)	(-55)	(311)	
	通学線	2,089	2,198	2,194	2,868	3,045
			(109)	(-4)	(674)	
	定時定路線合計	4,695	4,694	4,635	5,620	5,296
			(-1)	(-59)	(985)	
	かもバス合計	25,076	23,800	23,068	25,347	21,969
			(-1,276)	(-732)	(2,279)	
やましろバス	山城線	11,734	11,215	12,201	12,787	11,591
			(-519)	(986)	(586)	
	神童子線	31	56	40	55	48
			(25)	(-16)	(15)	
	やましろバス合計	11,765	11,271	12,241	12,842	11,639
			(-494)	(970)	(601)	
コミュニティバス合計		264,839	263,579	259,882	261,357	228,952
			(-1,260)	(-3,697)	(1,475)	

一日フリー乗車券 販売実績

		4月	5月	6月	7月	8月	9月	10月	11月	12月	1月	2月	3月	合計
販売枚数 (単位:枚)	H25	110	135	106	114	125	76	108	165	87	49	65	104	1,244
	H26	123	144	182	154	170	198	136	287	188	174	204	149	2,109
	H27	101	194	179	255	162	181	282	209	172	156	256	235	2,382
	H28	178	194	202	146	190	145	143	450	156	184	146	1,361	3,495
	H29	346	441	379	307	255	248	347	400	314	351	224	403	4,015
	H30	371	390	438	248	305	222	448	391	331	210	384		3,738
	合計	1,229	1,498	1,486	1,224	1,207	1,070	1,464	1,902	1,248	1,124	1,279	2,252	16,983
販売額 (単位:円)	H25	39,400	53,800	41,200	39,200	43,800	29,200	43,200	64,800	34,800	19,000	24,200	39,600	472,200
	H26	48,200	55,600	71,800	60,700	59,200	75,800	52,000	112,400	65,200	63,200	77,800	51,400	793,300
	H27	35,600	74,200	65,600	92,200	59,200	67,800	110,100	78,000	62,400	54,600	91,200	86,800	877,700
	H28	61,300	73,400	73,700	51,500	67,800	53,600	50,400	169,900	55,600	68,500	54,600	539,700	1,320,000
	H29	132,900	170,200	143,200	119,900	94,000	95,400	131,200	150,200	122,000	130,800	82,800	156,000	1,528,600
	H30	139,800	147,800	162,000	95,500	113,000	88,600	174,600	147,700	120,400	81,600	148,400		1,419,400
	合計	457,200	575,000	557,500	459,000	437,000	410,400	561,500	723,000	460,400	417,700	479,000	873,500	6,411,200

※平成28年度 3月には、総務課「高齢者運転免許証自主返納支援事業」に伴う1年分の交付を含む
 ※平成29年度から総務課「高齢者運転免許証自主返納支援事業」に伴う交付分は、各月の販売枚数、販売額に反映



(1) 運輸

1 鉄道乗車人員

各年度末時点

単位：人

年次	総数	J R								
		棚倉			上粕			木津		
		普通	定期	1日平均	普通	定期	1日平均	普通	定期	1日平均
平成19年	2,841,890	64,605	139,065	558	60,955	109,500	467	372,300	796,795	3,203
20	2,821,000	65,000	130,000	534	57,000	114,000	468	375,000	830,000	3,302
21	2,698,545	61,320	126,655	515	52,560	112,785	452	358,065	824,535	3,240
22	2,729,596	60,651	137,882	544	49,436	108,388	432	355,189	855,425	3,317
23	2,716,000	61,000	147,000	568	50,000	114,000	447	362,000	860,000	3,341
24	2,714,000	63,000	146,000	571	48,000	108,000	427	380,000	868,000	3,420
25	2,754,000	63,000	142,000	561	47,000	110,000	429	393,000	905,000	3,556
26	2,753,000	61,000	143,000	559	45,000	108,000	419	396,000	957,000	3,707
27	2,897,000	62,000	152,000	587	44,000	106,000	409	426,000	1,083,000	4,122
28	3,001,000	64,000	150,000	588	43,000	102,000	397	451,000	1,176,000	4,457
29	3,055,000	64,000	145,000	572	43,000	103,000	398	464,000	1,242,000	4,675

年次	J R					
	西木津			加茂		
	普通	定期	1日平均	普通	定期	1日平均
平成19年	51,830	117,165	463	276,670	820,520	3,006
20	52,000	115,000	457	270,000	813,000	2,968
21	50,005	115,340	453	254,770	776,720	2,826
22	51,010	111,490	445	249,957	750,168	2,740
23	52,000	110,000	443	245,000	715,000	2,624
24	53,000	106,000	436	246,000	696,000	2,581
25	52,000	108,000	439	242,000	692,000	2,557
26	52,000	104,000	427	231,000	656,000	2,430
27	53,000	98,000	412	232,000	641,000	2,385
28	54,000	100,000	421	229,000	632,000	2,358
29	55,000	102,000	430	226,000	613,000	2,297

資料：西日本旅客鉄道株式会社

各年度末時点

単位：人

年次	総数	近鉄								
		木津川台			山田川			高の原		
		普通	定期	1日平均	普通	定期	1日平均	普通	定期	1日平均
平成19年	8,652,659	118,821	318,360	1,194	363,996	489,660	2,332	2,414,822	4,947,000	20,114
20	8,601,411	122,087	318,090	1,206	353,597	472,500	2,263	2,386,637	4,948,500	20,096
21	8,501,646	121,685	305,490	1,170	350,970	449,910	2,194	2,426,311	4,847,280	19,928
22	8,513,232	125,757	290,070	1,139	358,497	439,800	2,187	2,535,378	4,763,730	19,998
23	8,419,142	125,025	288,240	1,129	351,512	441,540	2,167	2,529,765	4,683,060	19,707
24	8,354,275	126,798	285,330	1,129	348,071	447,750	2,180	2,538,296	4,608,030	19,579
25	8,480,799	127,384	292,680	1,148	345,868	457,830	2,196	2,553,817	4,703,220	19,882
26	8,176,343	125,742	298,950	1,164	340,762	442,410	2,146	2,472,649	4,495,830	19,092
27	8,330,091	128,595	316,770	1,217	350,940	453,840	2,199	2,525,886	4,554,060	19,344
28	8,256,004	130,111	317,910	1,227	344,833	466,110	2,222	2,539,940	4,457,100	19,170
29	8,202,338	125,749	312,660	1,201	351,316	475,170	2,264	2,487,333	4,450,110	19,007

資料：近畿日本鉄道株式会社