

木津川市コミュニティバス利用実績

資料 1

単位:人 ()は前年度比較増減

地域	路線	平成25年度 (4月～2月集計値)	平成26年度 (4月～2月集計値)	平成27年度 (4月～2月集計値)	平成28年度 (4～2月集計値)	平成29年度 (4月～2月集計値)
きのつバス	木-1	85,356	82,008	83,998	80,690	79,769
			(-3,348)	(1,990)	(-3,308)	(-921)
	木-2	46,049	42,701	40,836	40,133	43,285
			(-3,348)	(-1,865)	(-703)	(3,152)
	木-3	86,204	83,634	84,416	84,550	81,246
			(-2,570)	(782)	(134)	(-3,304)
	きのつバス合計	217,609	208,343	209,250	205,373	204,300
			(-9,266)	(907)	(-3,877)	(-1,073)
かもバス	当尾線	16,735	17,437	16,395	15,516	16,860
			(702)	(-1,042)	(-879)	(1,344)
	山田線	362	129	71	42	52
			(-233)	(-58)	(-29)	(10)
	大畑線	450	265	253	218	137
			(-185)	(-12)	(-35)	(-81)
	観音寺線	193	34	13	39	29
			(-159)	(-21)	(26)	(-10)
	南加茂台線	464	186	103	77	73
			(-278)	(-83)	(-26)	(-4)
	銭司線	1,077	498	423	518	505
			(-579)	(-75)	(95)	(-13)
	西線	875	341	406	382	519
			(-534)	(65)	(-24)	(137)
		デマンド路線合計	3,421	1,453	1,269	1,276
			(-1,968)	(-184)	(7)	(39)
	奥畑線	2,415	2,396	2,216	2,186	2,510
			(-19)	(-180)	(-30)	(324)
	通学線	1,963	1,922	2,017	2,002	2,630
			(-41)	(95)	(-15)	(628)
	定時定路線合計	4,378	4,318	4,233	4,188	5,140
			(-60)	(-85)	(-45)	(952)
	かもバス合計	24,534	23,208	21,897	20,980	23,315
			(-1,326)	(-1,311)	(-917)	(2,335)
やましろバス	山城線	10,009	10,756	10,158	10,958	11,651
			(747)	(-598)	(800)	(693)
	神童子線	43	25	53	35	54
			(-18)	(28)	(-18)	(19)
	やましろバス合計	10,052	10,781	10,211	10,993	11,705
			(729)	(-570)	(782)	(712)
コミュニティバス合計		252,195	242,332	241,358	237,346	239,320
			(-9,863)	(-974)	(-4,012)	(1,974)

木津川市コミュニティバス利用実績

【4月分集計】

単位:人 ()は前年度比較増減

地域	路線	H25	H26	H27	H28	H29
きのつバス	木-1	8,264	6,927 (-1,337)	8,261 (1,334)	7,604 (-657)	7,149 (-455)
	木-2	4,265	5,169 (904)	3,782 (-1,387)	3,728 (-54)	3,732 (4)
	木-3	7,939	5,886 (-2,053)	7,652 (1,766)	8,033 (381)	7,252 (-781)
	きのつバス合計	20,468	17,982 (-2,486)	19,695 (1,713)	19,365 (-330)	18,133 (-1,232)
かもバス	当尾線	1,456	1,752 (296)	1,419 (-333)	1,504 (85)	1,631 (127)
	山田線	56	12 (-44)	8 (-4)	2 (-6)	3 (1)
	大畑線	71	25 (-46)	28 (3)	25 (-3)	10 (-15)
	観音寺線	24	10 (-14)	1 (-9)	2 (1)	2 (0)
	南加茂台線	79	18 (-61)	8 (-10)	10 (2)	10 (0)
	銭司線	143	58 (-85)	40 (-18)	39 (-1)	47 (8)
	西線	119	24 (-95)	46 (22)	39 (-7)	41 (2)
	デマンド路線合計	492	147 (-345)	131 (-16)	117 (-14)	113 (-4)
	奥畑線	257	261 (4)	218 (-43)	227 (9)	236 (9)
	通学線	136	178 (42)	185 (7)	174 (-11)	220 (46)
	定時定路線合計	393	439 (46)	403 (-36)	401 (-2)	456 (53)
	かもバス合計	2,341	2,338 (-3)	1,953 (-385)	2,022 (69)	2,200 (247)
	やましろバス	山城線	910	1,097 (187)	1,052 (-45)	916 (-136)
神童子線		9	0 (-9)	5 (5)	2 (-3)	6 (4)
やましろバス合計		919	1,097 (178)	1,057 (-40)	918 (-139)	1,153 (235)
コミュニティバス合計		23,728	21,417 (-2,311)	22,705 (1,288)	22,305 (-400)	21,486 (-819)

木津川市コミュニティバス利用実績

【5月分集計】

単位：人 ()は前年度比較増減

地域	路線	H25	H26	H27	H28	H29
きのつバス	木-1	7,788	7,961 (173)	7,419 (-542)	7,283 (-136)	7,240 (-43)
	木-2	4,249	3,905 (-344)	3,658 (-247)	3,852 (194)	3,784 (-68)
	木-3	8,150	7,784 (-366)	7,281 (-503)	7,568 (287)	7,164 (-404)
	きのつバス合計	20,187	19,650 (-537)	18,358 (-1,292)	18,703 (345)	18,188 (-515)
かもバス	当尾線	2,298	2,128 (-170)	2,046 (-82)	1,711 (-335)	2,198 (487)
	山田線	53	6 (-47)	4 (-2)	4 (0)	2 (-2)
	大畑線	62	27 (-35)	17 (-10)	24 (7)	16 (-8)
	観音寺線	50	8 (-42)	2 (-6)	1 (-1)	4 (3)
	南加茂台線	79	17 (-62)	9 (-8)	9 (0)	0 (-9)
	銭司線	162	50 (-112)	37 (-13)	36 (-1)	39 (3)
	西線	126	24 (-102)	32 (8)	28 (-4)	40 (12)
	デマンド路線合計	532	132 (-400)	101 (-31)	102 (1)	101 (-1)
	奥畑線	229	241 (12)	200 (-41)	205 (5)	230 (25)
	通学線	205	234 (29)	217 (-17)	207 (-10)	303 (96)
	定時定路線合計	434	475 (41)	417 (-58)	412 (-5)	533 (121)
	かもバス合計	3,264	2,735 (-529)	2,564 (-171)	2,225 (-339)	2,832 (607)
	やましろバス	山城線	876	928 (52)	923 (-5)	821 (-102)
神童子線		3	3 (0)	5 (2)	0 (-5)	9 (9)
やましろバス合計		879	931 (52)	928 (-3)	821 (-107)	1,102 (281)
コミュニティバス合計		24,330	23,316 (-1,014)	21,850 (-1,466)	21,749 (-101)	22,122 (373)

木津川市コミュニティバス利用実績

【6月分集計】

単位：人 ()は前年度比較増減

地域	路線	H25	H26	H27	H28	H29
きのつバス	木-1	8,464	8,144	7,942	7,632	7,339
			(-320)	(-202)	(-310)	(-293)
	木-2	4,394	4,384	3,802	3,784	4,198
			(-10)	(-582)	(-18)	(414)
	木-3	7,712	8,281	7,994	8,073	7,527
		(569)	(-287)	(79)	(-546)	
きのつバス合計		20,570	20,809	19,738	19,489	19,064
			(239)	(-1,071)	(-249)	(-425)
かもバス	当尾線	2,369	2,422	1,708	1,790	1,742
			(53)	(-714)	(82)	(-48)
	山田線	62	4	3	4	4
			(-58)	(-1)	(1)	(0)
	大畑線	41	32	24	25	12
			(-9)	(-8)	(1)	(-13)
	観音寺線	35	3	2	4	4
			(-32)	(-1)	(2)	(0)
	南加茂台線	54	17	6	14	14
			(-37)	(-11)	(8)	(0)
	銭司線	117	48	30	43	35
			(-69)	(-18)	(13)	(-8)
	西線	103	37	45	28	36
			(-66)	(8)	(-17)	(8)
	デマンド路線合計		412	141	110	118
			(-271)	(-31)	(8)	(-13)
奥畑線	175	223	203	221	279	
		(48)	(-20)	(18)	(58)	
通学線	199	220	267	248	346	
		(21)	(47)	(-19)	(98)	
定時定路線合計		374	443	470	469	625
			(69)	(27)	(-1)	(156)
かもバス合計		3,155	3,006	2,288	2,377	2,472
			(-149)	(-718)	(89)	(95)
やましろバス	山城線	948	1,011	982	936	1,154
			(63)	(-29)	(-46)	(218)
	神童子線	5	1	4	2	5
		(-4)	(3)	(-2)	(3)	
やましろバス合計		953	1,012	986	938	1,159
			(59)	(-26)	(-48)	(221)
コミュニティバス合計		24,678	24,827	23,012	22,804	22,695
			(149)	(-1,815)	(-208)	(-109)

木津川市コミュニティバス利用実績

【7月分集計】

単位:人 ()は前年度比較増減

地域	路線	H25	H26	H27	H28	H29
きのつバス	木-1	8,457	8,334	8,100	7,764	7,433
			(-123)	(-234)	(-336)	(-331)
	木-2	4,117	3,977	4,024	3,797	4,078
			(-140)	(47)	(-227)	(281)
	木-3	8,296	8,187	8,768	8,624	7,910
		(-109)	(581)	(-144)	(-714)	
	きのつバス合計	20,870	20,498	20,892	20,185	19,421
			(-372)	(394)	(-707)	(-764)
かもバス	当尾線	871	884	833	853	897
			(13)	(-51)	(20)	(44)
	山田線	45	9	8	5	3
			(-36)	(-1)	(-3)	(-2)
	大畑線	44	27	34	11	8
			(-17)	(7)	(-23)	(-3)
	観音寺線	23	2	0	5	2
			(-21)	(-2)	(5)	(-3)
	南加茂台線	49	18	12	5	6
			(-31)	(-6)	(-7)	(1)
	銭司線	137	42	35	47	41
			(-95)	(-7)	(12)	(-6)
	西線	119	41	36	29	48
			(-78)	(-5)	(-7)	(19)
		デマンド路線合計	417	139	125	102
			(-278)	(-14)	(-23)	(6)
奥畑線	192	224	188	136	186	
		(32)	(-36)	(-52)	(50)	
通学線	144	151	134	139	197	
		(7)	(-17)	(5)	(58)	
	定時定路線合計	336	375	322	275	383
			(39)	(-53)	(-47)	(108)
	かもバス合計	1,624	1,398	1,280	1,230	1,388
			(-226)	(-118)	(-50)	(158)
やましろバス	山城線	968	1,136	998	899	1,004
			(168)	(-138)	(-99)	(105)
	神童子線	3	2	0	2	0
		(-1)	(-2)	(2)	(-2)	
	やましろバス合計	971	1,138	998	901	1,004
			(167)	(-140)	(-97)	(103)
コミュニティバス合計		23,465	23,034	23,170	22,316	21,813
			(-431)	(136)	(-854)	(-503)

木津川市コミュニティバス利用実績

【8月分集計】

単位:人 ()は前年度比較増減

地域	路線	H25	H26	H27	H28	H29
きのつバス	木-1	8,192	6,560	7,753	7,642	7,072
			(-1,632)	(1,193)	(-111)	(-570)
	木-2	4,176	3,239	3,772	3,696	3,804
			(-937)	(533)	(-76)	(108)
	木-3	8,005	7,507	8,152	8,288	7,856
		(-498)	(645)	(136)	(-432)	
	きのつバス合計	20,373	17,306	19,677	19,626	18,732
			(-3,067)	(2,371)	(-51)	(-894)
かもバス	当尾線	722	787	752	734	748
			(65)	(-35)	(-18)	(14)
	山田線	56	10	10	3	1
			(-46)	(0)	(-7)	(-2)
	大畑線	48	24	23	24	8
			(-24)	(-1)	(1)	(-16)
	観音寺線	25	2	1	6	1
			(-23)	(-1)	(5)	(-5)
	南加茂台線	73	24	20	6	9
			(-49)	(-4)	(-14)	(3)
	銭司線	105	47	32	56	52
			(-58)	(-15)	(24)	(-4)
	西線	95	26	34	38	60
			(-69)	(8)	(4)	(22)
		デマンド路線合計	402	133	120	133
			(-269)	(-13)	(13)	(-2)
奥畑線	187	199	180	104	217	
		(12)	(-19)	(-76)	(113)	
通学線	0	0	0	0	0	
		(0)	(0)	(0)	(0)	
	定時定路線合計	187	199	180	104	217
			(12)	(-19)	(-76)	(113)
	かもバス合計	1,311	1,119	1,052	971	1,096
			(-192)	(-67)	(-81)	(125)
やましろバス	山城線	851	966	885	841	891
			(115)	(-81)	(-44)	(50)
	神童子線	0	3	2	0	2
		(3)	(-1)	(-2)	(2)	
	やましろバス合計	851	969	887	841	893
			(118)	(-82)	(-46)	(52)
コミュニティバス合計		22,535	19,394	21,616	21,438	20,721
			(-3,141)	(2,222)	(-178)	(-717)

木津川市コミュニティバス利用実績

【9月分集計】

単位：人 ()は前年度比較増減

地域	路線	H25	H26	H27	H28	H29
きのつバス	木-1	7,544	7,896 (352)	7,984 (88)	7,185 (-799)	7,360 (175)
	木-2	3,855	3,913 (58)	3,799 (-114)	3,707 (-92)	4,031 (324)
	木-3	7,957	8,067 (110)	7,534 (-533)	7,889 (355)	7,416 (-473)
	きのつバス合計	19,356	19,876 (520)	19,317 (-559)	18,781 (-536)	18,807 (26)
かもバス	当尾線	1,026	1,391 (365)	1,339 (-52)	1,044 (-295)	1,120 (76)
	山田線	44	17 (-27)	8 (-9)	3 (-5)	5 (2)
	大畑線	55	15 (-40)	32 (17)	25 (-7)	17 (-8)
	観音寺線	19	2 (-17)	3 (1)	10 (7)	2 (-8)
	南加茂台線	64	17 (-47)	8 (-9)	7 (-1)	7 (0)
	銭司線	143	38 (-105)	45 (7)	68 (23)	47 (-21)
	西線	151	27 (-124)	39 (12)	33 (-6)	63 (30)
	デマンド路線合計	476	116 (-360)	135 (19)	146 (11)	141 (-5)
	奥畑線	192	225 (33)	159 (-66)	203 (44)	225 (22)
	通学線	208	219 (11)	204 (-15)	206 (2)	277 (71)
	定時定路線合計	400	444 (44)	363 (-81)	409 (46)	502 (93)
	かもバス合計	1,902	1,951 (49)	1,837 (-114)	1,599 (-238)	1,763 (164)
	やましろバス	山城線	785	1,035 (250)	864 (-171)	856 (-8)
神童子線		5	1 (-4)	1 (0)	2 (1)	14 (12)
やましろバス合計		790	1,036 (246)	865 (-171)	858 (-7)	1,008 (150)
コミュニティバス合計		22,048	22,863 (815)	22,019 (-844)	21,238 (-781)	21,578 (340)

木津川市コミュニティバス利用実績

【10月分集計】

単位:人 ()は前年度比較増減

地域	路線	H25	H26	H27	H28	H29
きのつバス	木-1	7,516	7,756 (240)	7,809 (53)	7,440 (-369)	7,493 (53)
	木-2	4,370	3,699 (-671)	3,615 (-84)	3,625 (10)	4,084 (459)
	木-3	7,865	8,148 (283)	7,829 (-319)	7,843 (14)	7,744 (-99)
	きのつバス合計	19,751	19,603 (-148)	19,253 (-350)	18,908 (-345)	19,321 (413)
かもバス	当尾線	1,978	1,842 (-136)	2,122 (280)	1,822 (-300)	1,781 (-41)
	山田線	9	7 (-2)	7 (0)	3 (-4)	8 (5)
	大畑線	26	24 (-2)	19 (-5)	16 (-3)	9 (-7)
	観音寺線	3	2 (-1)	2 (0)	4 (2)	2 (-2)
	南加茂台線	13	21 (8)	6 (-15)	5 (-1)	2 (-3)
	銭司線	36	61 (25)	61 (0)	47 (-14)	40 (-7)
	西線	43	36 (-7)	45 (9)	35 (-10)	66 (31)
	デマンド路線合計	130	151 (21)	140 (-11)	110 (-30)	127 (17)
	奥畑線	254	320 (66)	173 (-147)	251 (78)	277 (26)
	通学線	267	215 (-52)	222 (7)	216 (-6)	288 (72)
	定時定路線合計	521	535 (14)	395 (-140)	467 (72)	565 (98)
	かもバス合計	2,629	2,528 (-101)	2,657 (129)	2,399 (-258)	2,473 (74)
	やましろバス	山城線	966	1,031 (65)	1,017 (-14)	1,013 (-4)
神童子線		4	3 (-1)	11 (8)	9 (-2)	4 (-5)
やましろバス合計		970	1,034 (64)	1,028 (-6)	1,022 (-6)	1,132 (110)
コミュニティバス合計		23,350	23,165 (-185)	22,938 (-227)	22,329 (-609)	22,926 (597)

木津川市コミュニティバス利用実績

【11月分集計】

単位:人 ()は前年度比較増減

地域	路線	H25	H26	H27	H28	H29
きのつバス	木-1	6,946	6,737	7,425	7,198	7,658
			(-209)	(688)	(-227)	(460)
	木-2	3,739	3,595	3,665	3,439	4,719
			(-144)	(70)	(-226)	(1,280)
	木-3	7,499	7,215	7,433	7,233	7,734
		(-284)	(218)	(-200)	(501)	
きのつバス合計		18,184	17,547	18,523	17,870	20,111
			(-637)	(976)	(-653)	(2,241)
かもバス	当尾線	3,225	3,711	3,355	3,421	4,189
			(486)	(-356)	(66)	(768)
	山田線	6	26	6	3	11
			(20)	(-20)	(-3)	(8)
	大畑線	33	35	20	18	8
			(2)	(-15)	(-2)	(-10)
	観音寺線	2	0	1	3	3
			(-2)	(1)	(2)	(0)
	南加茂台線	11	10	9	5	7
			(-1)	(-1)	(-4)	(2)
	銭司線	63	56	25	45	55
			(-7)	(-31)	(20)	(10)
	西線	21	35	39	44	51
			(14)	(4)	(5)	(7)
	デマンド路線合計		136	162	100	118
			(26)	(-62)	(18)	(17)
奥畑線	273	220	262	261	304	
		(-53)	(42)	(-1)	(43)	
通学線	235	188	210	239	290	
		(-47)	(22)	(29)	(51)	
定時定路線合計		508	408	472	500	594
			(-100)	(64)	(28)	(94)
かもバス合計		3,869	4,281	3,927	4,039	4,918
			(412)	(-354)	(112)	(879)
やましろバス	山城線	869	855	798	1,692	1,129
			(-14)	(-57)	(894)	(-563)
	神童子線	2	7	9	8	9
		(5)	(2)	(-1)	(1)	
やましろバス合計		871	862	807	1,700	1,138
			(-9)	(-55)	(893)	(-562)
コミュニティバス合計		22,924	22,690	23,257	23,609	26,167
			(-234)	(567)	(352)	(2,558)

木津川市コミュニティバス利用実績

【12月分集計】

単位:人 ()は前年度比較増減

地域	路線	H25	H26	H27	H28	H29
きのつバス	木-1	7,419	7,663 (244)	7,354 (-309)	7,349 (-5)	7,471 (122)
	木-2	4,345	3,786 (-559)	3,874 (88)	3,647 (-227)	3,936 (289)
	木-3	7,797	7,833 (36)	7,517 (-316)	7,384 (-133)	7,324 (-60)
	きのつバス合計	19,561	19,282 (-279)	18,745 (-537)	18,380 (-365)	18,731 (351)
かもバス	当尾線	1,223	1,310 (87)	1,233 (-77)	1,084 (-149)	1,124 (40)
	山田線	5	4 (-1)	9 (5)	10 (1)	2 (-8)
	大畑線	27	22 (-5)	15 (-7)	19 (4)	13 (-6)
	観音寺線	8	4 (-4)	0 (-4)	0 (0)	4 (4)
	南加茂台線	15	19 (4)	9 (-10)	3 (-6)	10 (7)
	銭司線	72	45 (-27)	45 (0)	46 (1)	57 (11)
	西線	36	28 (-8)	35 (7)	30 (-5)	38 (8)
	デマンド路線合計	163	122 (-41)	113 (-9)	108 (-5)	124 (16)
	奥畑線	259	159 (-100)	229 (70)	189 (-40)	199 (10)
	通学線	167	170 (3)	182 (12)	172 (-10)	222 (50)
	定時定路線合計	426	329 (-97)	411 (82)	361 (-50)	421 (60)
	かもバス合計	1,812	1,761 (-51)	1,757 (-4)	1,553 (-204)	1,669 (116)
	やましろバス	山城線	946	905 (-41)	878 (-27)	889 (11)
神童子線		4	4 (0)	15 (11)	0 (-15)	3 (3)
やましろバス合計		950	909 (-41)	893 (-16)	889 (-4)	1,064 (175)
コミュニティバス合計		22,323	21,952 (-371)	21,395 (-557)	20,822 (-573)	21,464 (642)

木津川市コミュニティバス利用実績

【1月分集計】

単位:人 ()は前年度比較増減

地域	路線	H25	H26	H27	H28	H29
きのつバス	木-1	7,225	7,169	7,135	6,743	6,874
			(-56)	(-34)	(-392)	(131)
	木-2	3,980	3,761	3,408	3,337	3,669
			(-219)	(-353)	(-71)	(332)
	木-3	7,648	7,423	7,098	6,981	6,817
		(-225)	(-325)	(-117)	(-164)	
きのつバス合計		18,853	18,353	17,641	17,061	17,360
			(-500)	(-712)	(-580)	(299)
かもバス	当尾線	922	642	806	924	837
			(-280)	(164)	(118)	(-87)
	山田線	3	7	5	2	7
			(4)	(-2)	(-3)	(5)
	大畑線	24	22	19	15	12
			(-2)	(-3)	(-4)	(-3)
	観音寺線	2	1	0	2	3
			(-1)	(-1)	(2)	(1)
	南加茂台線	15	13	9	5	3
			(-2)	(-4)	(-4)	(-2)
	銭司線	47	31	38	39	42
			(-16)	(7)	(1)	(3)
	西線	26	40	24	31	40
			(14)	(-16)	(7)	(9)
	デマンド路線合計		117	114	95	94
			(-3)	(-19)	(-1)	(13)
奥畑線	199	154	190	189	174	
		(-45)	(36)	(-1)	(-15)	
通学線	196	166	170	164	224	
		(-30)	(4)	(-6)	(60)	
定時定路線合計		395	320	360	353	398
			(-75)	(40)	(-7)	(45)
かもバス合計		1,434	1,076	1,261	1,371	1,342
			(-358)	(185)	(110)	(-29)
やましろバス	山城線	930	927	822	998	967
			(-3)	(-105)	(176)	(-31)
	神童子線	8	1	0	2	1
		(-7)	(-1)	(2)	(-1)	
やましろバス合計		938	928	822	1,000	968
			(-10)	(-106)	(178)	(-32)
コミュニティバス合計		21,225	20,357	19,724	19,432	19,670
			(-868)	(-633)	(-292)	(238)

木津川市コミュニティバス利用実績

【2月分集計】

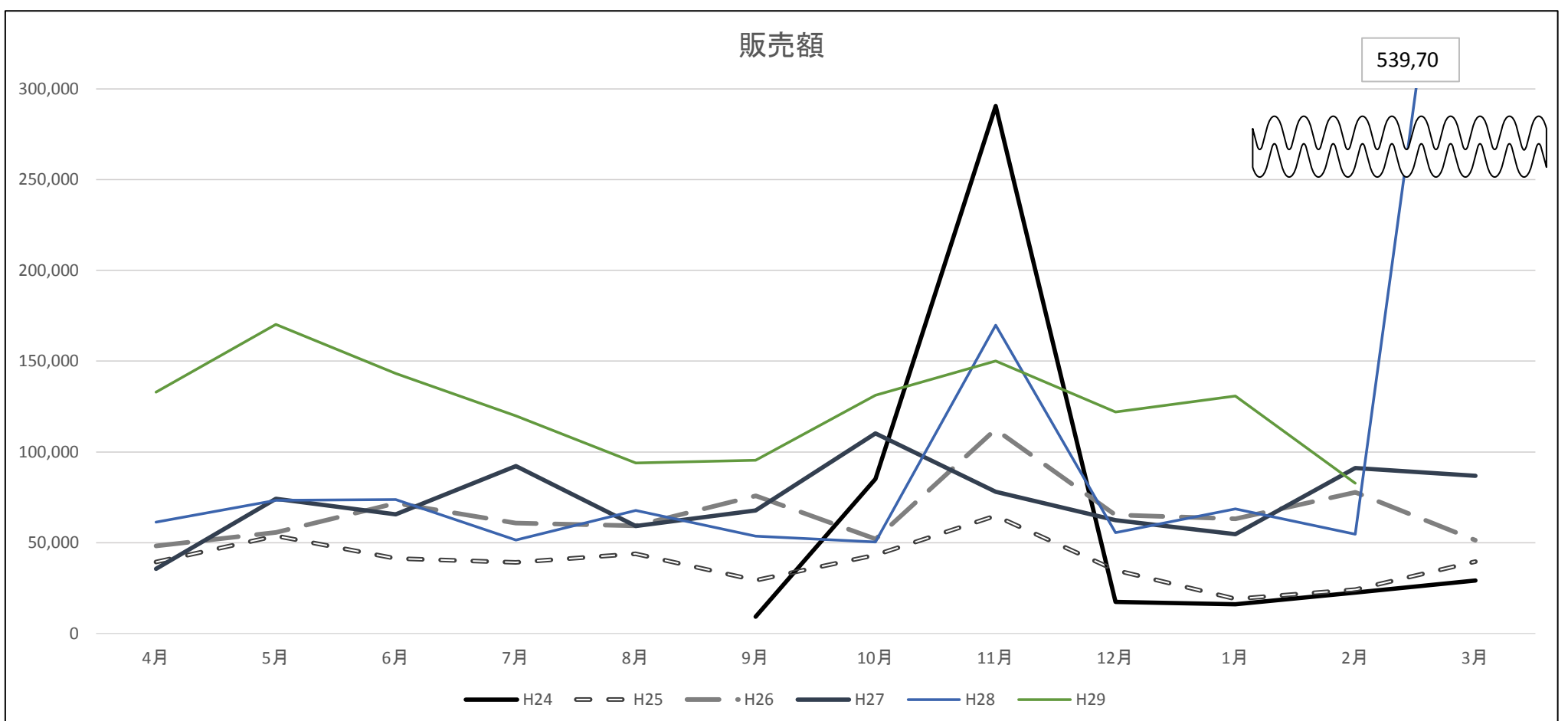
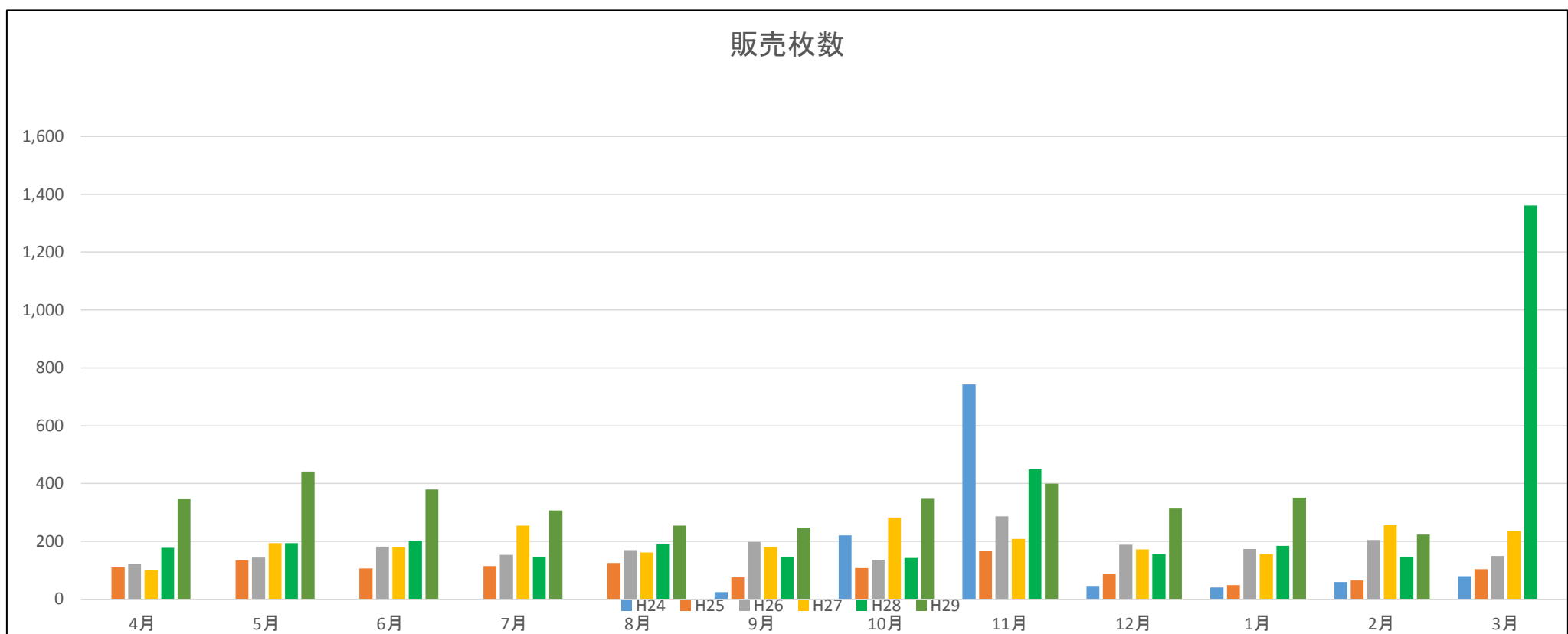
単位:人 ()は前年度比較増減

地域	路線	H25	H26	H27	H28	H29
きのつバス	木-1	7,541	6,861	6,816	6,850	6,680
			(-680)	(-45)	(34)	(-170)
	木-2	4,559	3,273	3,437	3,521	3,250
			(-1,286)	(164)	(84)	(-271)
	木-3	7,336	7,303	7,158	6,634	6,502
		(-33)	(-145)	(-524)	(-132)	
きのつバス合計		19,436	17,437	17,411	17,005	16,432
			(-1,999)	(-26)	(-406)	(-573)
かもバス	当尾線	645	568	782	629	593
			(-77)	(214)	(-153)	(-36)
	山田線	23	27	3	3	6
			(4)	(-24)	(0)	
	大畑線	19	12	22	16	24
			(-7)	(10)	(-6)	
	観音寺線	2	0	1	2	2
			(-2)	(1)	(1)	
	南加茂台線	12	12	7	8	5
			(0)	(-5)	(1)	
	銭司線	52	22	35	52	50
			(-30)	(13)	(17)	
	西線	36	23	31	47	36
			(-13)	(8)	(16)	
	デマンド路線合計		144	96	99	128
			(-48)	(3)	(29)	(-5)
奥畑線	198	170	214	200	183	
		(-28)	(44)	(-14)	(-17)	
通学線	206	181	226	237	263	
		(-25)	(45)	(11)	(26)	
定時定路線合計		404	351	440	437	446
			(-53)	(89)	(-3)	(9)
かもバス合計		1,193	1,015	1,321	1,194	1,162
			(-178)	(306)	(-127)	(-32)
やましろバス	山城線	960	865	939	1,097	1,083
			(-95)	(74)	(158)	(-14)
	神童子線	0	0	1	8	1
		(0)	(1)	(7)	(-7)	
やましろバス合計		960	865	940	1,105	1,084
			(-95)	(75)	(165)	(-21)
コミュニティバス合計		21,589	19,317	19,672	19,304	18,678
			(-2,272)	(355)	(-368)	(-626)

一日フリー乗車券 販売実績

		4月	5月	6月	7月	8月	9月	10月	11月	12月	1月	2月	3月	合計
販売枚数 (単位:枚)	H24						24	221	743	46	41	59	79	1,213
	H25	110	135	106	114	125	76	108	165	87	49	65	104	1,244
	H26	123	144	182	154	170	198	136	287	188	174	204	149	2,109
	H27	101	194	179	255	162	181	282	209	172	156	256	235	2,382
	H28	178	194	202	146	190	145	143	450	156	184	146	1,361	3,495
	H29	346	441	379	307	255	248	347	400	314	351	224		3,612
	合計	858	1,108	1,048	976	902	872	1,237	2,254	963	955	954	1,928	14,055
販売額 (単位:円)	H24						9,200	85,200	290,600	17,400	16,000	22,400	29,100	469,900
	H25	39,400	53,800	41,200	39,200	43,800	29,200	43,200	64,800	34,800	19,000	24,200	39,600	472,200
	H26	48,200	55,600	71,800	60,700	59,200	75,800	52,000	112,400	65,200	63,200	77,800	51,400	793,300
	H27	35,600	74,200	65,600	92,200	59,200	67,800	110,100	78,000	62,400	54,600	91,200	86,800	877,700
	H28	61,300	73,400	73,700	51,500	67,800	53,600	50,400	169,900	55,600	68,500	54,600	539,700	1,320,000
	H29	132,900	170,200	143,200	119,900	94,000	95,400	131,200	150,200	122,000	130,800	82,800		1,372,600
	合計	317,400	427,200	395,500	363,500	324,000	331,000	472,100	865,900	357,400	352,100	353,000	746,600	5,305,700

※平成28年度 3月には、総務課「高齢者運転免許証自主返納支援事業」に伴う1年分の交付を含む
 ※平成29年度から総務課「高齢者運転免許証自主返納支援事業」に伴う交付分は、各月の販売枚数、販売額に反映



(1) 運輸

1 鉄道乗車人員

各年度末時点

単位：人

年次	総数	J R								
		棚倉			上狛			木津		
		普通	定期	1日平均	普通	定期	1日平均	普通	定期	1日平均
平成19年	2,841,890	64,605	139,065	558	60,955	109,500	467	372,300	796,795	3,203
20	2,821,000	65,000	130,000	534	57,000	114,000	468	375,000	830,000	3,302
21	2,698,545	61,320	126,655	515	52,560	112,785	452	358,065	824,535	3,240
22	2,729,596	60,651	137,882	544	49,436	108,388	432	355,189	855,425	3,317
23	2,716,000	61,000	147,000	568	50,000	114,000	447	362,000	860,000	3,341
24	2,714,000	63,000	146,000	571	48,000	108,000	427	380,000	868,000	3,420
25	2,754,000	63,000	142,000	561	47,000	110,000	429	393,000	905,000	3,556
26	2,753,000	61,000	143,000	559	45,000	108,000	419	396,000	957,000	3,707
27	2,897,000	62,000	152,000	587	44,000	106,000	409	426,000	1,083,000	4,122
28	3,001,000	64,000	150,000	588	43,000	102,000	397	451,000	1,176,000	4,457

年次	J R					
	西木津			加茂		
	普通	定期	1日平均	普通	定期	1日平均
平成19年	51,830	117,165	463	276,670	820,520	3,006
20	52,000	115,000	457	270,000	813,000	2,968
21	50,005	115,340	453	254,770	776,720	2,826
22	51,010	111,490	445	249,957	750,168	2,740
23	52,000	110,000	443	245,000	715,000	2,624
24	53,000	106,000	436	246,000	696,000	2,581
25	52,000	108,000	439	242,000	692,000	2,557
26	52,000	104,000	427	231,000	656,000	2,430
27	53,000	98,000	412	232,000	641,000	2,385
28	54,000	100,000	421	229,000	632,000	2,358

資料：西日本旅客鉄道株式会社

各年度末時点

単位：人

年次	総数	近鉄								
		木津川台			山田川			高の原		
		普通	定期	1日平均	普通	定期	1日平均	普通	定期	1日平均
平成19年	8,652,659	118,821	318,360	1,194	363,996	489,660	2,332	2,414,822	4,947,000	20,114
20	8,601,411	122,087	318,090	1,206	353,597	472,500	2,263	2,386,637	4,948,500	20,096
21	8,501,646	121,685	305,490	1,170	350,970	449,910	2,194	2,426,311	4,847,280	19,928
22	8,513,232	125,757	290,070	1,139	358,497	439,800	2,187	2,535,378	4,763,730	19,998
23	8,419,142	125,025	288,240	1,129	351,512	441,540	2,167	2,529,765	4,683,060	19,707
24	8,354,275	126,798	285,330	1,129	348,071	447,750	2,180	2,538,296	4,608,030	19,579
25	8,480,799	127,384	292,680	1,148	345,868	457,830	2,196	2,553,817	4,703,220	19,882
26	8,176,343	125,742	298,950	1,164	340,762	442,410	2,146	2,472,649	4,495,830	19,092
27	8,330,091	128,595	316,770	1,217	350,940	453,840	2,199	2,525,886	4,554,060	19,344
28	8,256,004	130,111	317,910	1,227	344,833	466,110	2,222	2,539,940	4,457,100	19,170

資料：近畿日本鉄道株式会社