

## 木津川市コミュニティバス利用者数の推移

平成26年8月末現在

	H21	H22		H23		H24		H25		H26(4-8)	
		増減数	増減率	増減数	増減率	増減数	増減率	増減数	増減率		
※1 きのつ 合計	349,480	272,845		245,857		243,681		236,620		96,252	
		-76,635	78.07%	-26,988	90.11%	-2,176	99.11%	-7,061	97.10%		
きのつ 木-1 (梅谷高の原線)	137,108	104,201		96,151		98,010		92,382		37,926	
		-32,907	76.00%	-8,050	92.27%	1,859	101.93%	-5,628	94.26%		
きのつ 木-2 (鹿背山高の原線)	82,236	63,950		54,115		52,909		50,618		20,681	
		-18,286	77.76%	-9,835	84.62%	-1,206	97.77%	-2,291	95.67%		
きのつ 木-3 (木津川台高の原線)	130,136	104,694		95,591		92,762		93,620		37,645	
		-25,442	80.45%	-9,103	91.31%	-2,829	97.04%	858	100.92%		
※2 当尾線	21,840	17,917		16,789		18,688		18,072		8,103	
		-3,923	82.04%	-1,128	93.70%	1,899	111.31%	-616	96.70%		
※2 加茂線 合計	11,086	11,586		10,847		10,907		8,267		2,623	
		500	104.51%	-739	93.62%	60	100.55%	-2,640	75.80%		
※3 山田線	1,890	1,768		1,424		945		379		41	
		-122	93.54%	-344	80.54%	-479	66.36%	-566	40.11%		
※3 大畑線	938	1,099		931		945		477		135	
		161	117.16%	-168	84.71%	14	101.50%	-468	50.48%		
※3 観音寺線	125	202		262		431		195		25	
		77	161.60%	60	129.70%	169	164.50%	-236	45.24%		
※3 南加茂台線	710	479		805		763		479		94	
		-231	67.46%	326	168.06%	-42	94.78%	-284	62.78%		
奥畑線	2,232	2,626		2,469		2,732		2,579		1,148	
		394	117.65%	-157	94.02%	263	110.65%	-153	94.40%		
※3 銭司線	1,845	1,933		1,786		1,855		1,128		245	
		88	104.77%	-147	92.40%	69	103.86%	-727	60.81%		
※3 西線	1,703	1,725		1,680		1,679		906		152	
		22	101.29%	-45	97.39%	-1	99.94%	-773	53.96%		
通学線	1,643	1,754		1,490		1,557		2,124		783	
		111	106.76%	-264	84.95%	67	104.50%	567	136.42%		
※2 山城線	7,912	8,652		9,730		9,645		11,012		5,138	
		740	109.35%	1,078	112.46%	-85	99.13%	1,367	114.17%		
※2 神童子線	156	114		110		108		46		9	
		-42	73.08%	-4	96.49%	-2	98.18%	-62	42.59%		
合計	390,474	311,114		283,333		283,029		274,017		112,125	
		-79,360	79.68%	-27,781	91.07%	-304	99.89%	-9,012	96.82%		

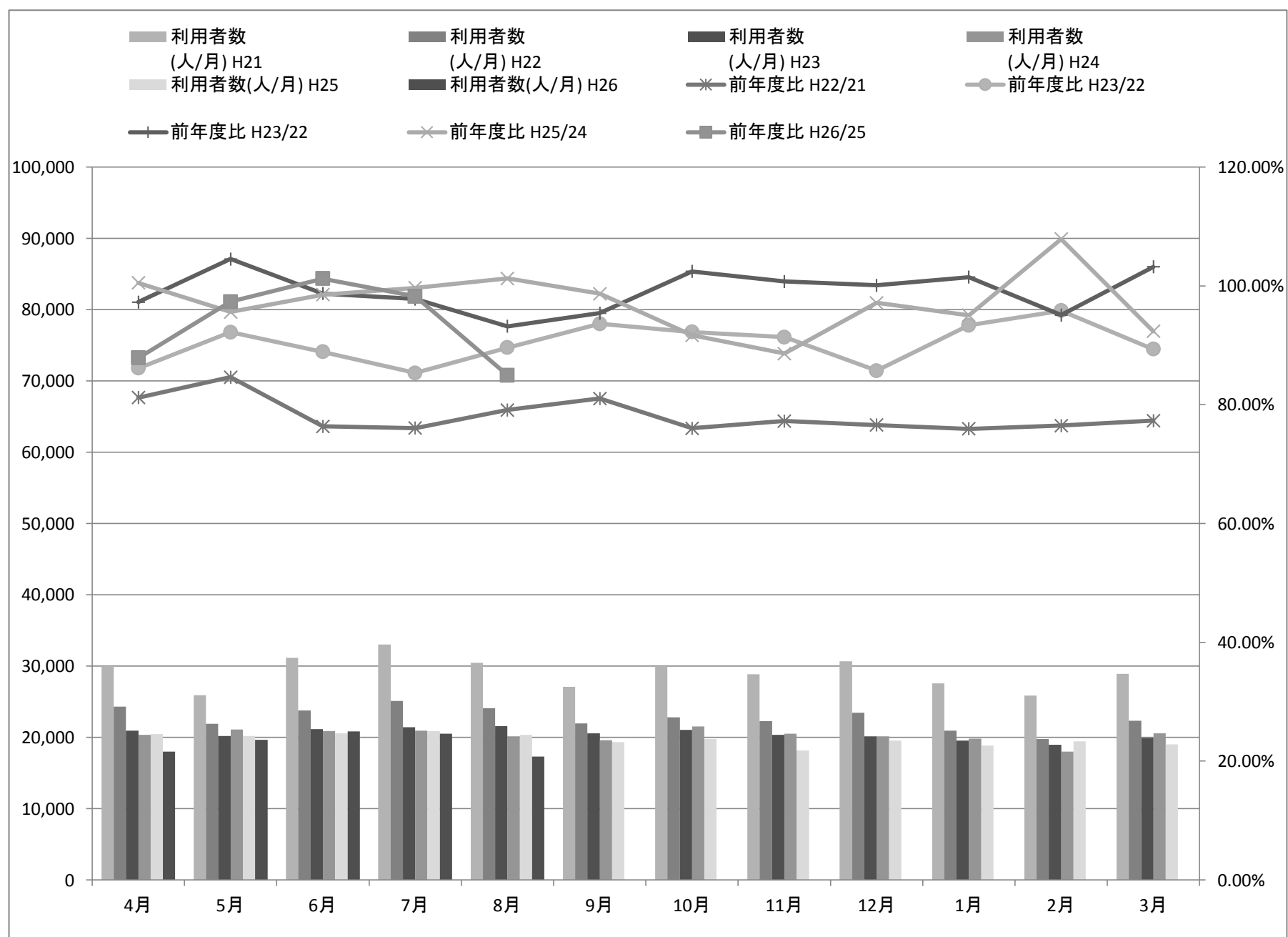
※1 平成22年 3月 運賃改定

※2 平成20年11月 路線再編

※3 平成25年10月 定時路線から予約型乗合タクシーへ変更

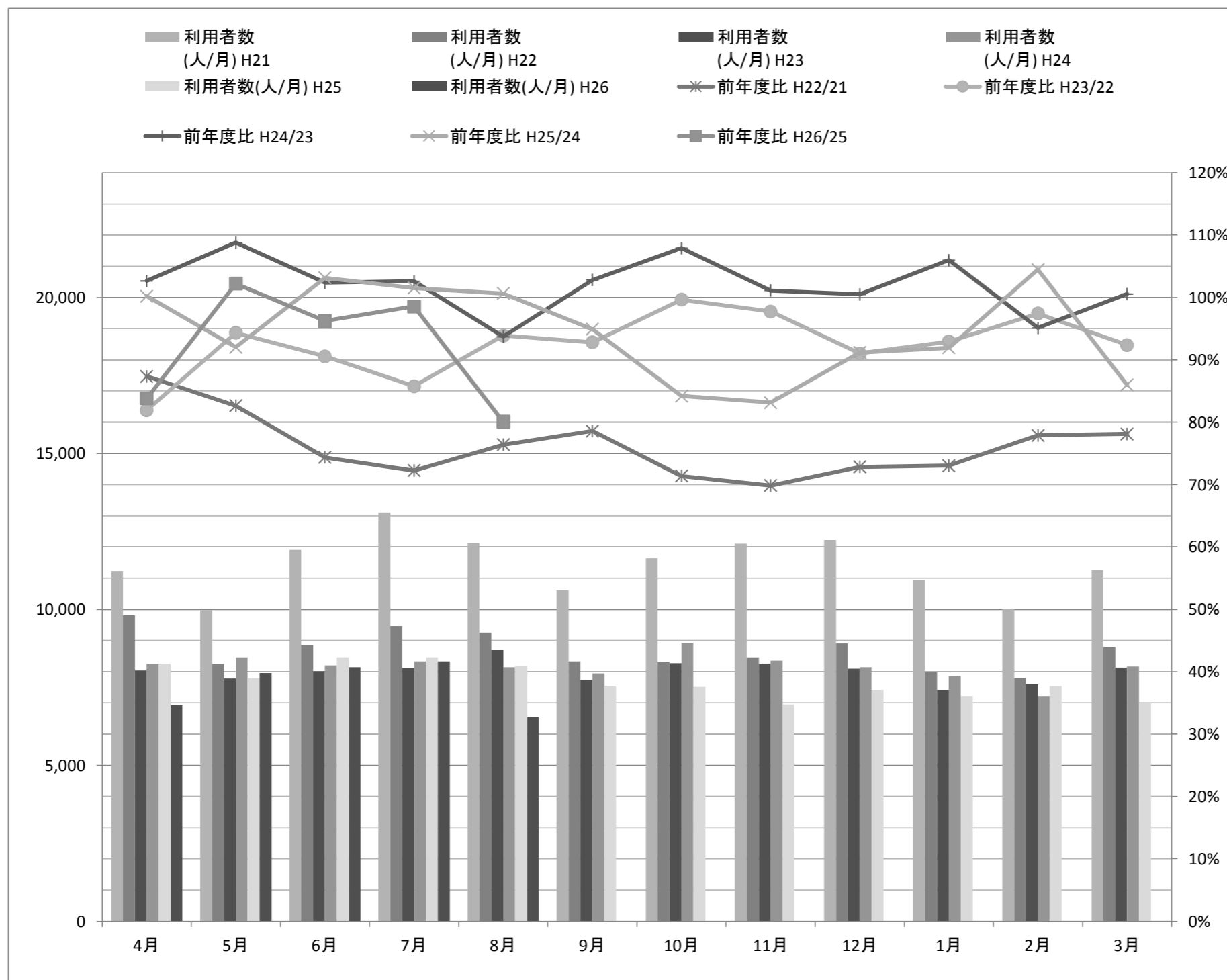
きのつバス合計

きのつバス合計		4月	5月	6月	7月	8月	9月	10月	11月	12月	1月	2月	3月	平均	合計	4-8月比
利用者数 (人/月)	H21	29,955	25,903	31,174	33,003	30,474	27,105	29,999	28,870	30,665	27,587	25,863	28,882	29,123	349,480	150,509
	H22	24,320	21,922	23,795	25,099	24,110	21,965	22,807	22,301	23,477	20,943	19,778	22,328	22,737	272,845	119,246
	H23	20,944	20,207	21,153	21,415	21,598	20,563	21,034	20,374	20,126	19,550	18,949	19,944	20,488	245,857	105,317
	H24	20,368	21,117	20,878	20,938	20,126	19,617	21,545	20,521	20,141	19,833	18,014	20,583	20,307	243,681	103,427
	H25	20,468	20,187	20,570	20,870	20,373	19,356	19,751	18,184	19,561	18,853	19,436	19,011	19,718	236,620	102,468
	H26	17,982	19,650	20,816	20,498	17,306								19,250	96,252	96,252
前年度比	H22/21	81%	85%	76%	76%	79%	81%	76%	77%	77%	76%	76%	77%	78%	78%	79%
	H23/22	86%	92%	89%	85%	90%	94%	92%	91%	86%	93%	96%	89%	90%	90%	88%
	H24/23	97%	105%	99%	98%	93%	95%	102%	101%	100%	101%	95%	103%	99%	99%	98%
	H25/24	100%	96%	99%	100%	101%	99%	92%	89%	97%	95%	108%	92%	97%	97%	99%
	H26/25	88%	97%	101%	98%	85%								98%	41%	94%
利用者数 (人/日)	H21	999	836	1039	1065	983	904	968	962	989	890	924	932	-	957	984
	H22	811	707	793	810	778	732	736	743	757	676	706	720	-	748	779
	H23	698	652	705	691	697	685	679	679	649	631	653	643	-	672	688
	H24	679	681	696	675	649	654	695	684	650	640	643	664	-	668	676
	H25	682	651	686	673	657	645	637	606	631	608	694	613	-	648	670
	H26	599	634	694	661	558								-	629	629



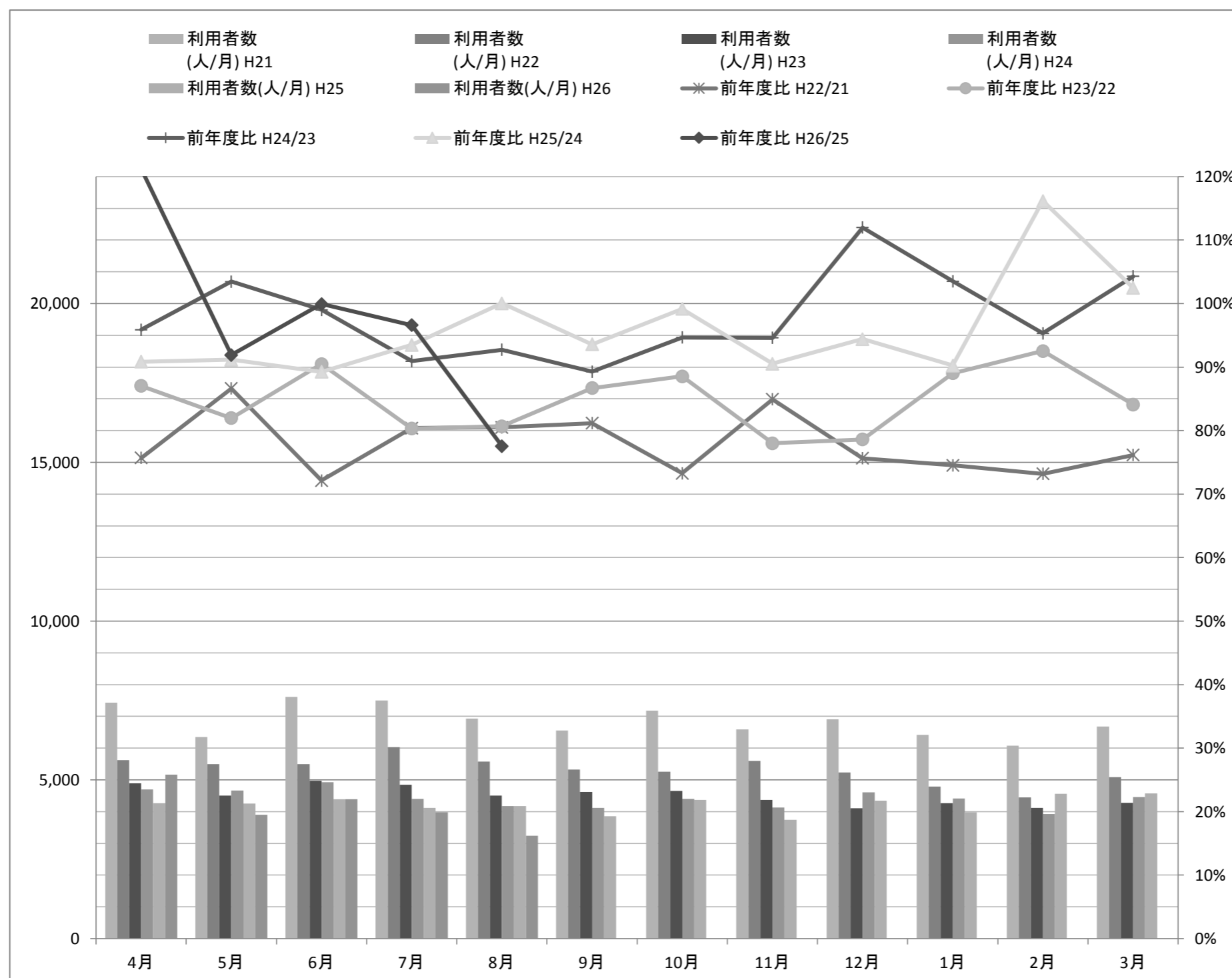
きのつバス木-1

木-1 梅谷高の原線		4月	5月	6月	7月	8月	9月	10月	11月	12月	1月	2月	3月	平均	合計	4-8月比
利用者数 (人/月)	H21	11,231	9,982	11,907	13,106	12,114	10,605	11,637	12,104	12,217	10,932	10,007	11,266	11,426	137,108	58,340
	H22	9,811	8,250	8,854	9,468	9,253	8,333	8,305	8,455	8,897	7,983	7,792	8,800	8,683	104,201	45,636
	H23	8,036	7,781	8,017	8,121	8,688	7,734	8,275	8,263	8,099	7,417	7,591	8,129	8,013	96,151	40,643
	H24	8,248	8,464	8,206	8,331	8,141	7,949	8,928	8,354	8,138	7,860	7,219	8,172	8,168	98,010	41,390
	H25	8,264	7,788	8,464	8,457	8,192	7,544	7,516	6,946	7,419	7,225	7,541	7,026	7,699	92,382	41,165
	H26	6,927	7,961	8,144	8,334	6,560								7,585	37,926	37,926
前年度比	H22/21	87%	83%	74%	72%	76%	79%	71%	70%	73%	73%	78%	78%	76%	76%	79%
	H23/22	82%	94%	91%	86%	94%	93%	100%	98%	91%	93%	97%	92%	92%	92%	89%
	H24/23	103%	109%	102%	103%	94%	103%	108%	101%	100%	106%	95%	101%	102%	102%	102%
	H25/24	100%	92%	103%	102%	101%	95%	84%	83%	91%	92%	104%	86%	94%	94%	99%
	H26/25	84%	102%	96%	99%	80%								99%	41%	92%
利用者数 (人/日)	H21	374	322	397	423	391	354	375	403	394	353	357	363	-	376	381
	H22	327	266	295	305	298	278	268	282	287	258	278	284	-	285	298
	H23	268	251	267	262	280	258	267	275	261	239	262	262	-	263	266
	H24	275	273	274	269	263	265	288	278	263	254	258	264	-	269	271
	H25	275	251	282	273	264	251	242	232	239	233	269	227	-	253	269
	H26	231	257	271	269	212								-	248	248



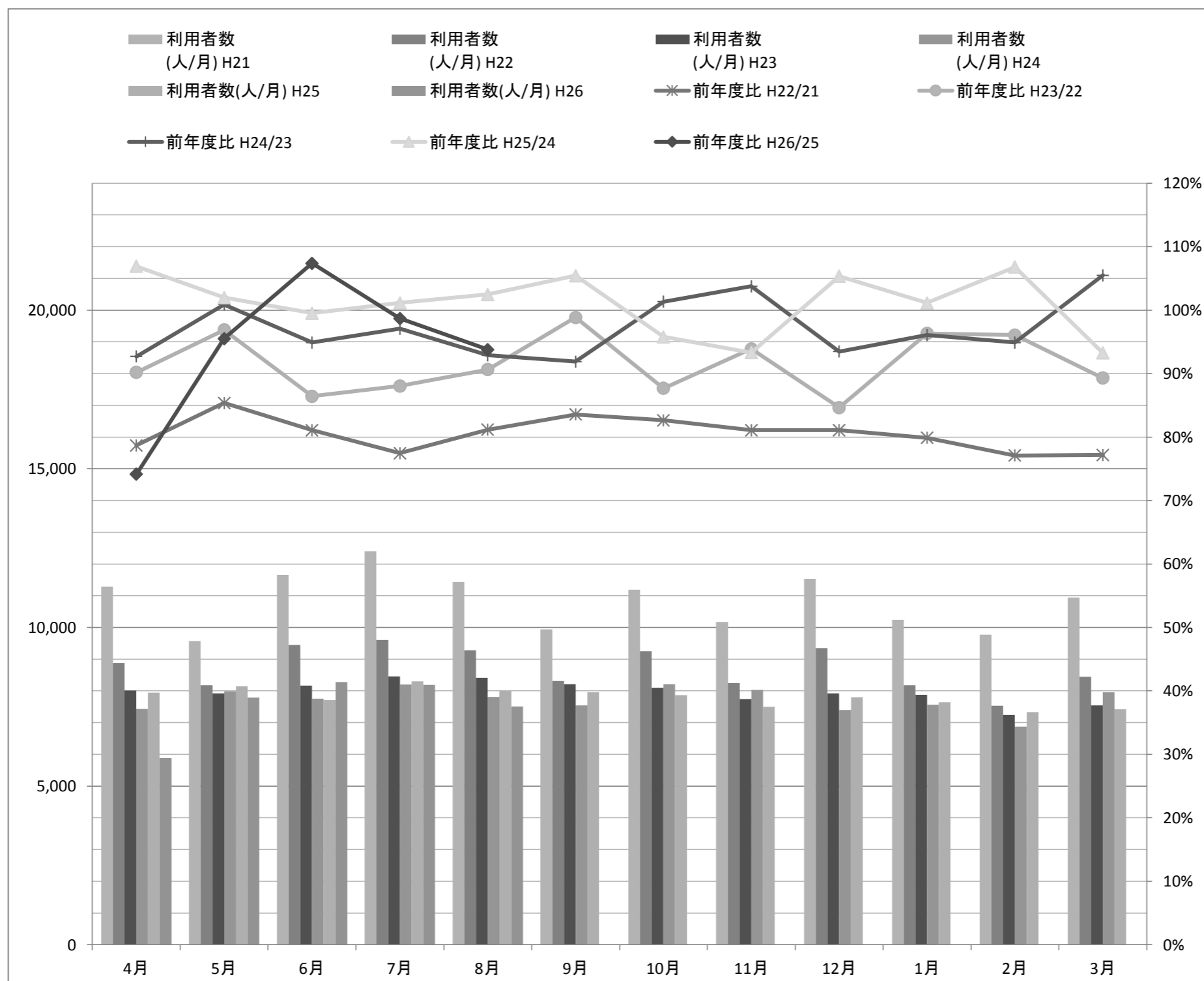
きのつバス木-2

木-2 鹿背山高の原線		4月	5月	6月	7月	8月	9月	10月	11月	12月	1月	2月	3月	平均	合計	4-8月比
利用者数 (人/月)	H21	7,433	6,345	7,617	7,501	6,929	6,556	7,177	6,589	6,912	6,421	6,080	6,676	6,853	82,236	35,825
	H22	5,626	5,496	5,494	6,031	5,578	5,322	5,259	5,596	5,228	4,785	4,450	5,085	5,329	63,950	28,225
	H23	4,896	4,505	4,971	4,843	4,501	4,614	4,656	4,365	4,110	4,260	4,118	4,276	4,510	54,115	23,716
	H24	4,694	4,661	4,923	4,404	4,174	4,120	4,407	4,130	4,602	4,410	3,925	4,459	4,409	52,909	22,856
	H25	4,265	4,249	4,394	4,117	4,176	3,855	4,370	3,739	4,345	3,980	4,559	4,569	4,218	50,618	21,201
	H26	5,169	3,905	4,391	3,977	3,239								4,136	20,681	20,681
前年度比	H22/21	76%	87%	72%	80%	81%	81%	73%	85%	76%	75%	73%	76%	78%	78%	79%
	H23/22	87%	82%	90%	80%	81%	87%	89%	78%	79%	89%	93%	84%	85%	85%	84%
	H24/23	96%	103%	99%	91%	93%	89%	95%	95%	112%	104%	95%	104%	98%	98%	96%
	H25/24	91%	91%	89%	93%	100%	94%	99%	91%	94%	90%	116%	102%	96%	96%	93%
	H26/25	121%	92%	100%	97%	78%								98%	41%	97%
利用者数 (人/日)	H21	248	205	254	242	224	219	232	220	223	207	217	215	-	225	234
	H22	188	177	183	195	180	177	170	187	169	154	159	164	-	175	184
	H23	163	145	166	156	145	154	150	146	133	137	142	138	-	148	155
	H24	156	150	164	142	135	137	142	138	148	142	140	144	-	145	149
	H25	142	137	146	133	135	129	141	125	140	128	163	147	-	139	139
	H26	172	126	146	128	104								-	135	135



きのつバスホ-3

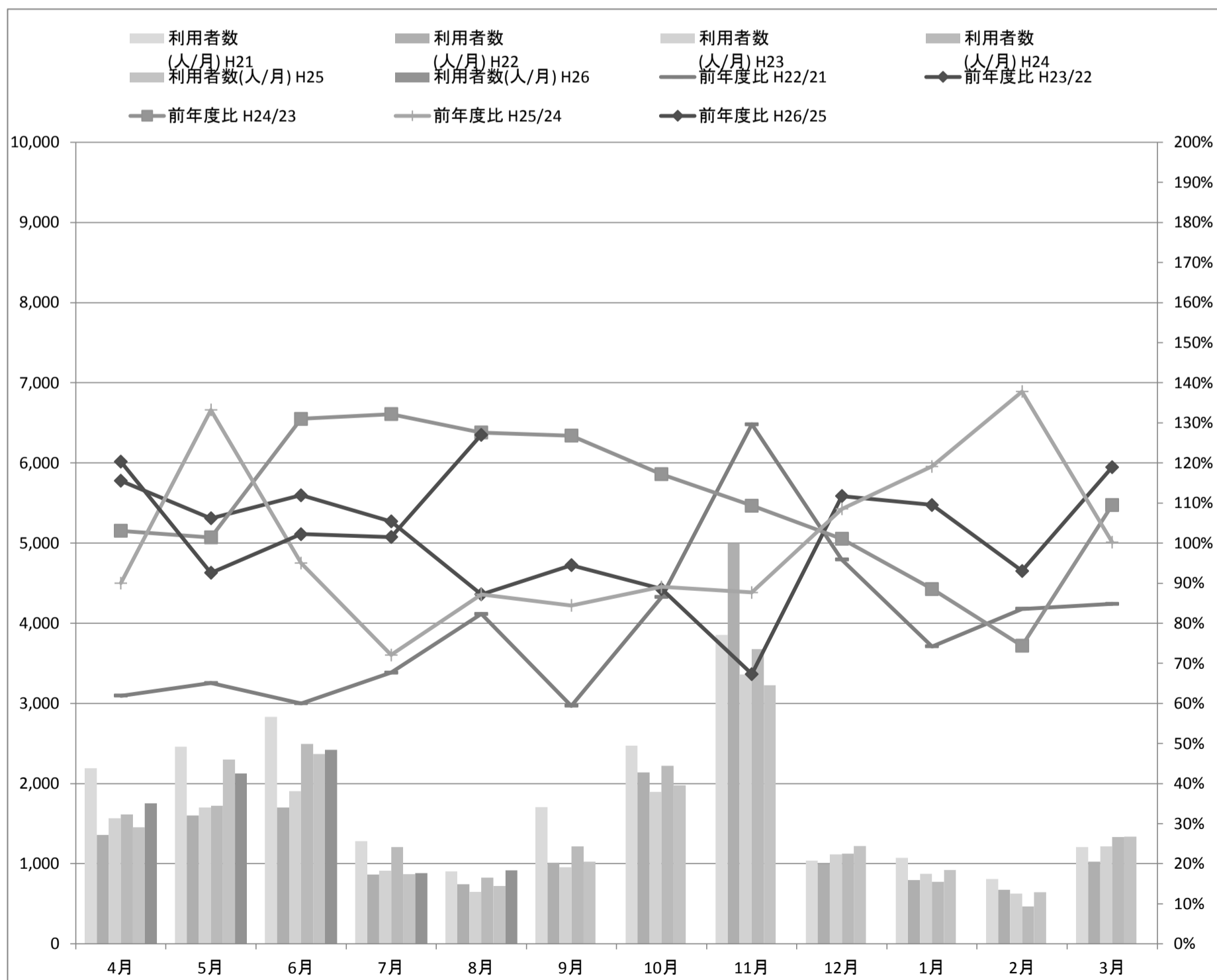
ホ-3 木津川台高の原線		4月	5月	6月	7月	8月	9月	10月	11月	12月	1月	2月	3月	平均	合計	4-8月比
利用者数 (人/月)	H21	11,291	9,576	11,650	12,396	11,431	9,944	11,185	10,177	11,536	10,234	9,776	10,940	10,845	130,136	56,344
	H22	8,883	8,176	9,447	9,600	9,279	8,310	9,243	8,250	9,352	8,175	7,536	8,443	8,725	104,694	45,385
	H23	8,012	7,921	8,165	8,451	8,409	8,215	8,103	7,746	7,917	7,873	7,240	7,539	7,966	95,591	40,958
	H24	7,426	7,992	7,749	8,203	7,811	7,548	8,210	8,037	7,401	7,563	6,870	7,952	7,730	92,762	39,181
	H25	7,939	8,150	7,712	8,296	8,005	7,957	7,865	7,499	7,797	7,648	7,336	7,416	7,802	93,620	40,102
	H26	5,886	7,784	8,281	8,187	7,507								7,529	37,645	37,645
前年度比	H22/21	79%	85%	81%	77%	81%	84%	83%	81%	81%	80%	77%	77%	80%	80%	81%
	H23/22	90%	97%	86%	88%	91%	99%	88%	94%	85%	96%	96%	89%	91%	91%	90%
	H24/23	93%	101%	95%	97%	93%	92%	101%	104%	93%	96%	95%	105%	97%	97%	96%
	H25/24	107%	102%	100%	101%	102%	105%	96%	93%	105%	101%	107%	93%	101%	101%	102%
	H26/25	74%	96%	107%	99%	94%								97%	40%	94%
利用者数 (人/日)	H21	376	309	388	400	369	331	361	339	372	330	349	353	-	357	368
	H22	296	264	315	310	299	277	298	275	302	264	269	272	-	287	297
	H23	267	256	272	273	271	274	261	258	255	254	250	243	-	261	268
	H24	248	258	258	265	252	252	265	268	239	244	245	257	-	254	256
	H25	265	263	257	268	258	265	254	250	252	247	262	239	-	256	262
	H26	196	251	276	264	242								-	246	246





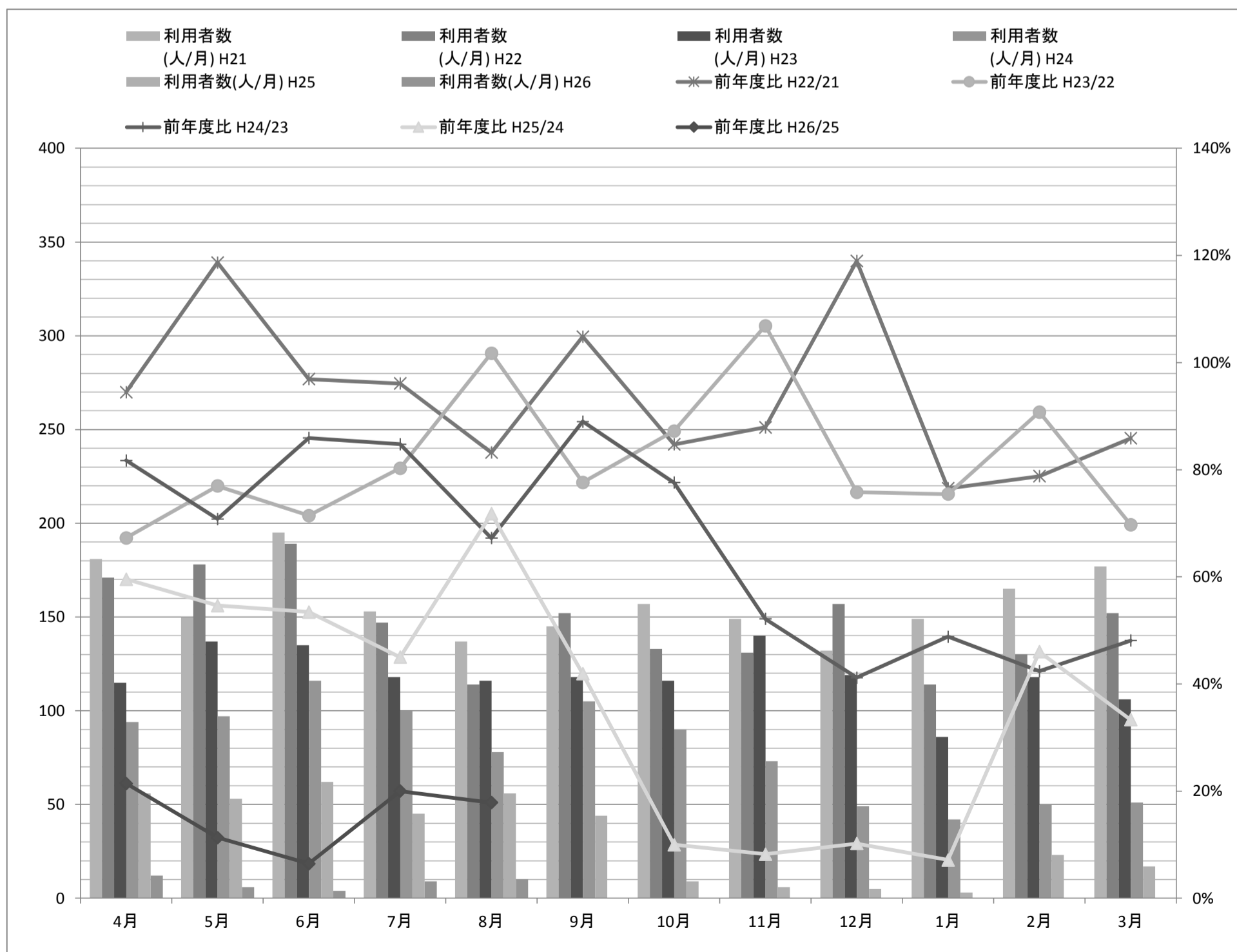
当尾線

当尾線		4月	5月	6月	7月	8月	9月	10月	11月	12月	1月	2月	3月	平均	合計	4-8月比
利用者数 (人/月)	H21	2,193	2,462	2,834	1,281	904	1,707	2,473	3,854	1,041	1,075	809	1,207	1,820	21,840	9,674
	H22	1,358	1,602	1,701	867	744	1,014	2,140	4,995	998	798	676	1,024	1,493	17,917	6,272
	H23	1,569	1,701	1,904	914	649	958	1,895	3,363	1,115	874	629	1,218	1,399	16,789	6,737
	H24	1,617	1,725	2,494	1,208	828	1,215	2,221	3,677	1,127	774	468	1,334	1,557	18,688	7,872
	H25	1,456	2,298	2,369	871	722	1,026	1,978	3,225	1,223	922	645	1,337	1,506	18,072	7,716
	H26	1,752	2,128	2,422	884	917								1,621	8,103	8,103
前年度比	H22/21	62%	65%	60%	68%	82%	59%	87%	130%	96%	74%	84%	85%	82%	82%	65%
	H23/22	116%	106%	112%	105%	87%	94%	89%	67%	112%	110%	93%	119%	94%	94%	107%
	H24/23	103%	101%	131%	132%	128%	127%	117%	109%	101%	89%	74%	110%	111%	111%	117%
	H25/24	90%	133%	95%	72%	87%	84%	89%	88%	109%	119%	138%	100%	97%	97%	98%
	H26/25	120%	93%	102%	101%	127%								108%	45%	105%
利用者数 (人/日)	H21	73	79	94	41	29	57	80	128	34	35	29	39	-	60	63
	H22	45	52	57	28	24	34	69	167	32	26	24	33	-	49	41
	H23	52	55	63	29	21	32	61	112	36	28	22	39	-	46	44
	H24	54	56	83	39	27	41	72	123	36	25	17	43	-	51	51
	H25	49	74	79	28	23	34	64	107	39	30	23	43	-	50	50
	H26	58	69	81	29	30								-	53	53



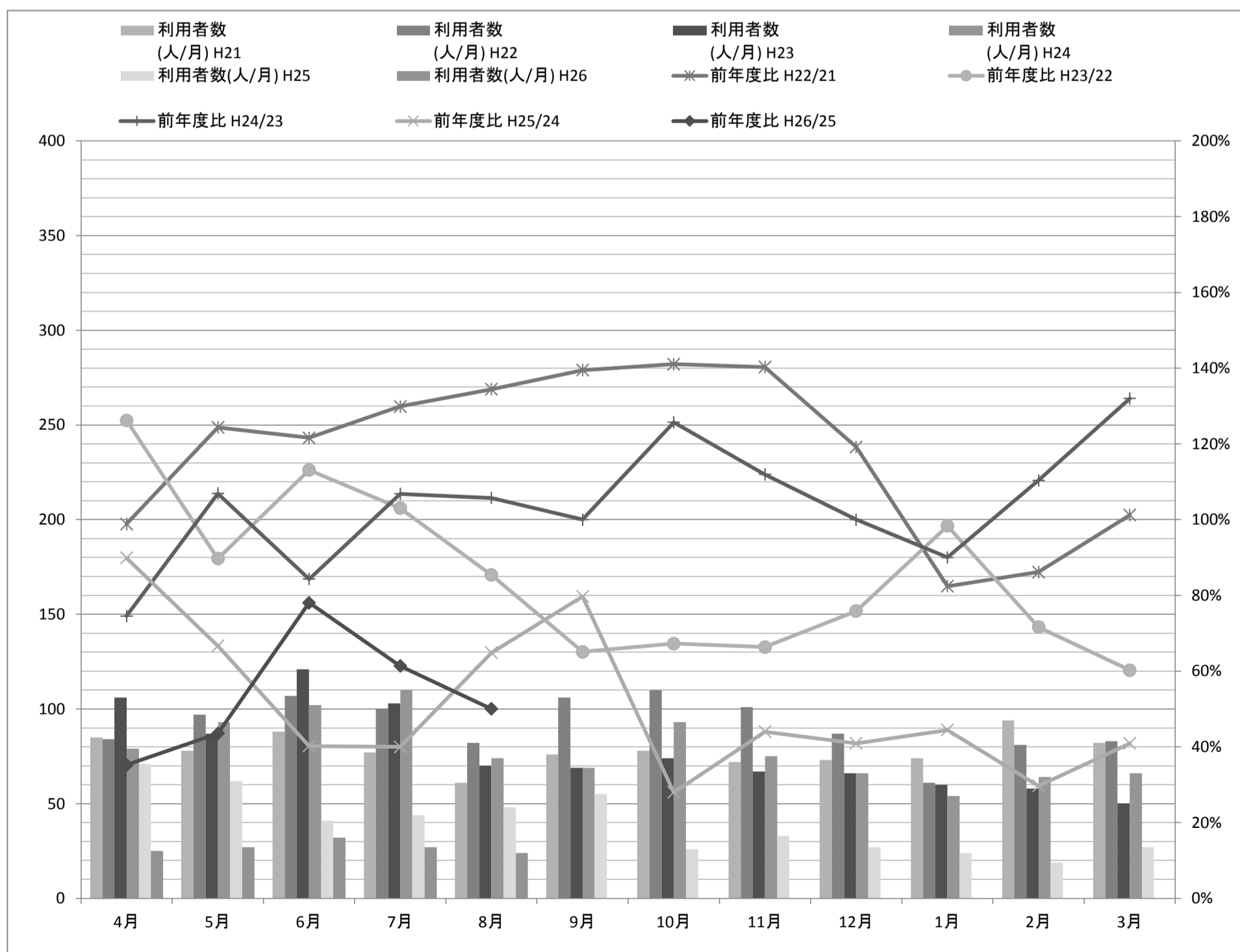
山田線

山田線		4月	5月	6月	7月	8月	9月	10月	11月	12月	1月	2月	3月	平均	合計	4-8月比
利用者数 (人/月)	H21	181	150	195	153	137	145	157	149	132	149	165	177	158	1,890	816
	H22	171	178	189	147	114	152	133	131	157	114	130	152	147	1,768	799
	H23	115	137	135	118	116	118	116	140	119	86	118	106	119	1,424	621
	H24	94	97	116	100	78	105	90	73	49	42	50	51	79	945	485
	H25	56	53	62	45	56	44	9	6	5	3	23	17	32	379	272
	H26	12	6	4	9	10								8	41	41
前年度比	H22/21	94%	119%	97%	96%	83%	105%	85%	88%	119%	77%	79%	86%	94%	94%	98%
	H23/22	67%	77%	71%	80%	102%	78%	87%	107%	76%	75%	91%	70%	81%	81%	78%
	H24/23	82%	71%	86%	85%	67%	89%	78%	52%	41%	49%	42%	48%	66%	66%	78%
	H25/24	60%	55%	53%	45%	72%	42%	10%	8%	10%	7%	46%	33%	40%	40%	56%
	H26/25	21%	11%	6%	20%	18%								26%	11%	15%
利用者数 (人/日)	H21	8.62	8.33	8.86	6.95	6.52	7.63	7.48	7.84	6.95	7.84	8.68	8.05	-	7.81	7.85
	H22	8.14	9.89	8.59	7.00	5.18	7.60	6.65	6.55	8.26	6.00	6.84	6.91	-	7.28	7.68
	H23	5.75	7.21	6.14	5.90	5.04	5.90	5.80	7.00	6.26	4.53	5.62	5.05	-	5.84	5.97
	H24	4.70	4.62	5.52	4.76	3.39	5.53	4.09	3.48	2.58	2.21	2.63	2.55	-	3.86	4.58
	H25	2.67	2.52	3.10	2.05	2.55	2.32	0.41	0.30	0.26	0.16	1.21	0.85	-	1.55	2.57
	H26	0.57	0.30	0.19	0.41	0.48								-	0.39	0.39



大畑線

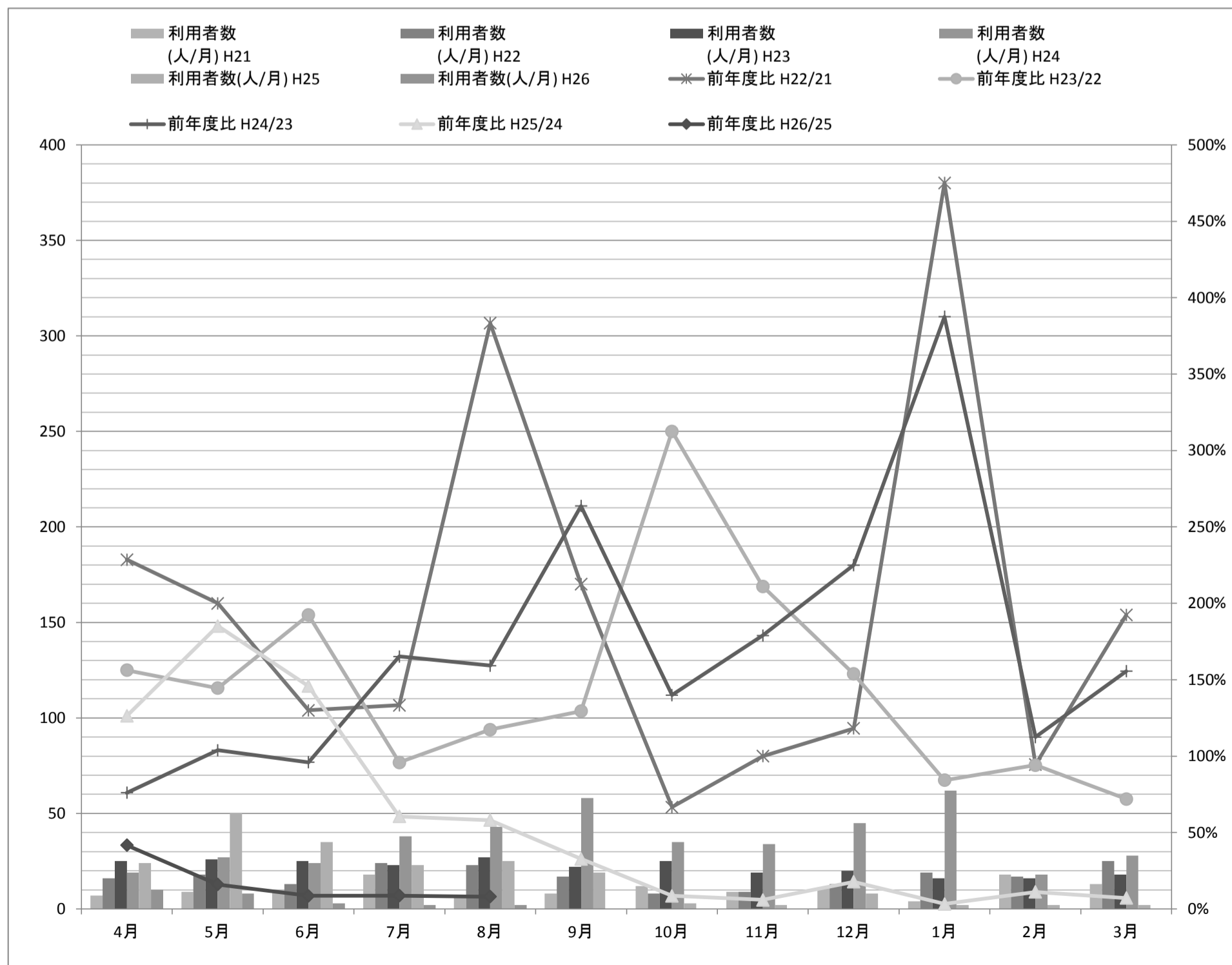
大畑線		4月	5月	6月	7月	8月	9月	10月	11月	12月	1月	2月	3月	平均	合計	4-8月比
利用者数 (人/月)	H21	85	78	88	77	61	76	78	72	73	74	94	82	78	938	389
	H22	84	97	107	100	82	106	110	101	87	61	81	83	92	1,099	470
	H23	106	87	121	103	70	69	74	67	66	60	58	50	78	931	487
	H24	79	93	102	110	74	69	93	75	66	54	64	66	79	945	458
	H25	71	62	41	44	48	55	26	33	27	24	19	27	40	477	266
	H26	25	27	32	27	24								27	135	135
前年度比	H22/21	99%	124%	122%	130%	134%	139%	141%	140%	119%	82%	86%	101%	117%	117%	121%
	H23/22	126%	90%	113%	103%	85%	65%	67%	66%	76%	98%	72%	60%	85%	85%	104%
	H24/23	75%	107%	84%	107%	106%	100%	126%	112%	100%	90%	110%	132%	102%	102%	94%
	H25/24	90%	67%	40%	40%	65%	80%	28%	44%	41%	44%	30%	41%	50%	50%	58%
	H26/25	35%	44%	78%	61%	50%								68%	28%	51%
利用者数 (人/日)	H21	4.05	4.33	4.00	3.50	2.90	4.00	3.71	3.79	3.84	3.89	4.95	3.73	-	3.88	3.74
	H22	4.00	5.39	4.86	4.76	3.73	5.30	5.50	5.05	4.58	3.21	4.26	3.77	-	4.52	4.52
	H23	5.30	4.58	5.50	5.15	3.04	3.45	3.70	3.35	3.47	3.16	2.76	2.38	-	3.82	4.68
	H24	3.95	4.43	4.86	5.24	3.22	3.63	4.23	3.57	3.47	2.84	3.37	3.30	-	3.86	4.32
	H25	3.38	2.95	2.05	2.00	2.18	2.89	1.18	1.65	1.42	1.26	1.00	1.35	-	1.95	2.51
	H26	1.19	1.35	1.52	1.23	1.14								-	1.29	1.29





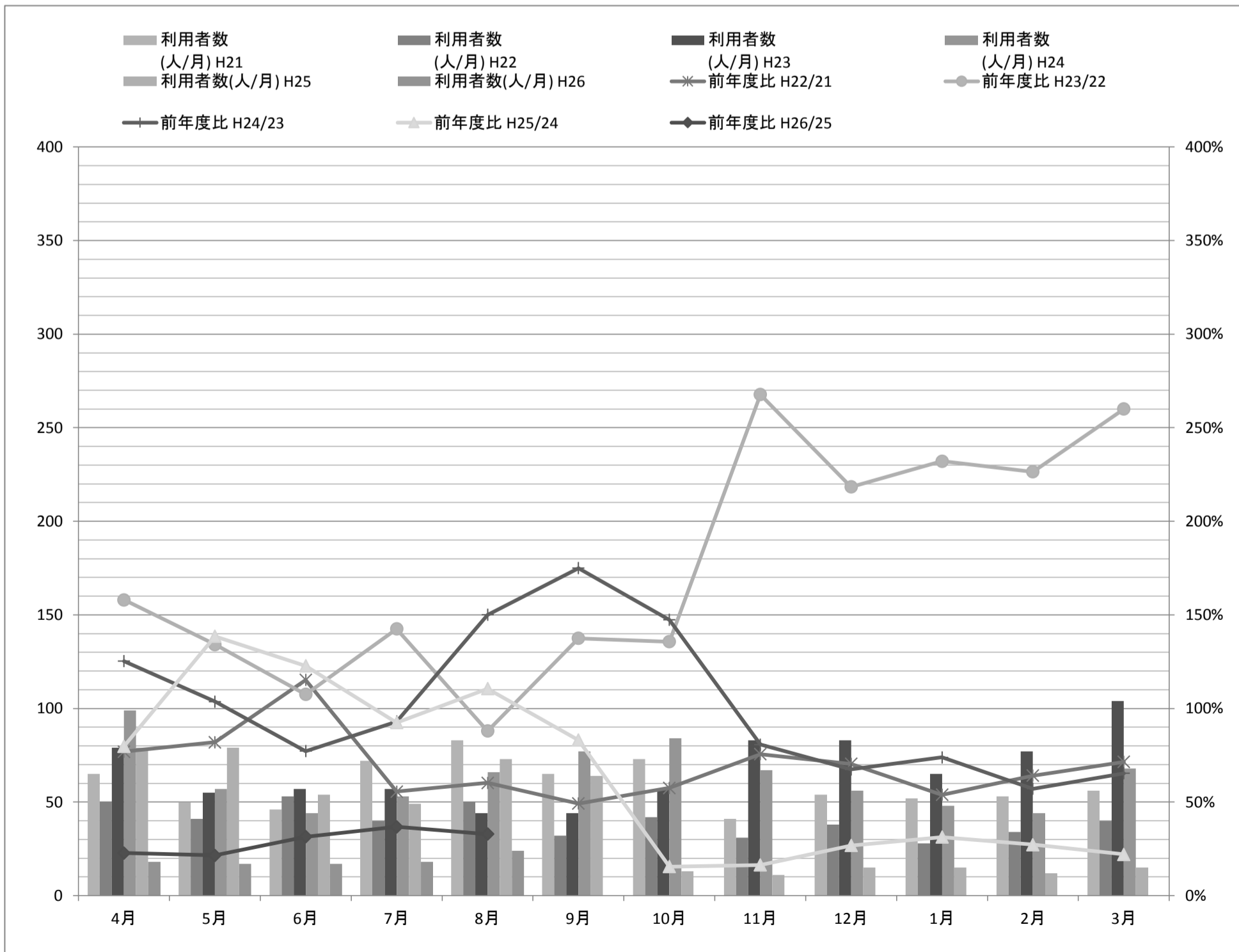
観音寺線

観音寺線		4月	5月	6月	7月	8月	9月	10月	11月	12月	1月	2月	3月	平均	合計	4-8月比
利用者数 (人/月)	H21	7	9	10	18	6	8	12	9	11	4	18	13	10	125	50
	H22	16	18	13	24	23	17	8	9	13	19	17	25	17	202	94
	H23	25	26	25	23	27	22	25	19	20	16	16	18	22	262	126
	H24	19	27	24	38	43	58	35	34	45	62	18	28	36	431	151
	H25	24	50	35	23	25	19	3	2	8	2	2	2	16	195	157
	H26	10	8	3	2	2								5	25	25
前年度比	H22/21	229%	200%	130%	133%	383%	213%	67%	100%	118%	475%	94%	192%	162%	162%	188%
	H23/22	156%	144%	192%	96%	117%	129%	313%	211%	154%	84%	94%	72%	130%	130%	134%
	H24/23	76%	104%	96%	165%	159%	264%	140%	179%	225%	388%	113%	156%	165%	165%	120%
	H25/24	126%	185%	146%	61%	58%	33%	9%	6%	18%	3%	11%	7%	45%	45%	104%
	H26/25	42%	16%	9%	9%	8%								31%	13%	16%
利用者数 (人/日)	H21	0.33	0.50	0.45	0.82	0.29	0.42	0.57	0.47	0.58	0.21	0.95	0.59	-	0.52	0.48
	H22	0.76	1.00	0.59	1.14	1.05	0.85	0.40	0.45	0.68	1.00	0.89	1.14	-	0.83	0.90
	H23	1.25	1.37	1.14	1.15	1.17	1.10	1.25	0.95	1.05	0.84	0.76	0.86	-	1.07	1.21
	H24	0.95	1.29	1.14	1.81	1.87	3.05	1.59	1.62	2.37	3.26	0.95	1.40	-	1.76	1.42
	H25	1.14	2.38	1.75	1.05	1.14	1.00	0.14	0.10	0.42	0.11	0.11	0.10	-	0.80	1.48
	H26	0.48	0.40	0.14	0.09	0.10								-	0.24	0.24



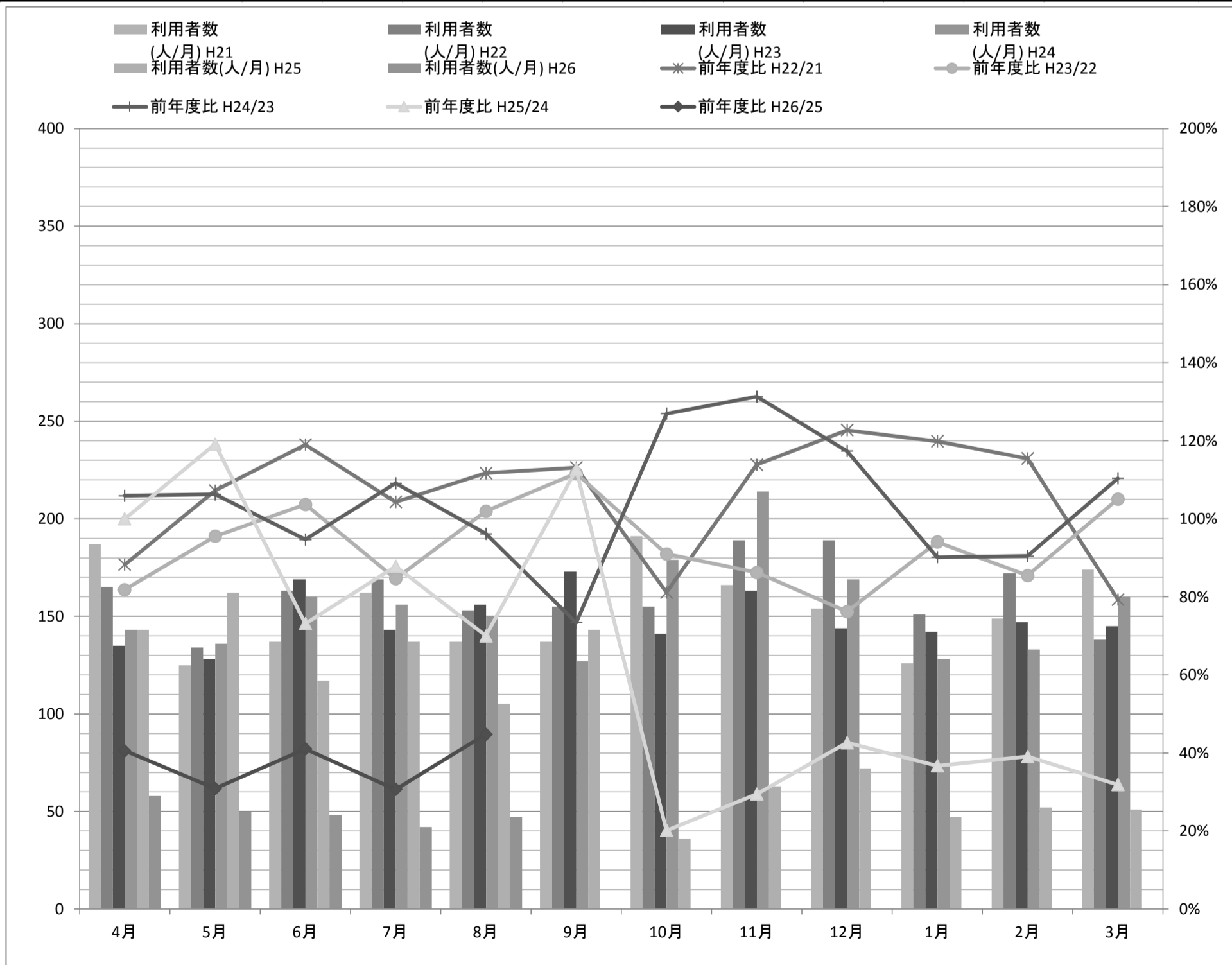
南加茂台線

南加茂台線		4月	5月	6月	7月	8月	9月	10月	11月	12月	1月	2月	3月	平均	合計	4-8月比
利用者数 (人/月)	H21	65	50	46	72	83	65	73	41	54	52	53	56	59	710	316
	H22	50	41	53	40	50	32	42	31	38	28	34	40	40	479	234
	H23	79	55	57	57	44	44	57	83	83	65	77	104	67	805	292
	H24	99	57	44	53	66	77	84	67	56	48	44	68	64	763	319
	H25	79	79	54	49	73	64	13	11	15	15	12	15	40	479	334
	H26	18	17	17	18	24								19	94	94
前年度比	H22/21	77%	82%	115%	56%	60%	49%	58%	76%	70%	54%	64%	71%	67%	67%	74%
	H23/22	158%	134%	108%	143%	88%	138%	136%	268%	218%	232%	226%	260%	168%	168%	125%
	H24/23	125%	104%	77%	93%	150%	175%	147%	81%	67%	74%	57%	65%	95%	95%	109%
	H25/24	80%	139%	123%	92%	111%	83%	15%	16%	27%	31%	27%	22%	63%	63%	105%
	H26/25	23%	22%	31%	37%	33%								47%	20%	28%
利用者数 (人/日)	H21	3.10	2.78	2.09	3.27	3.95	3.42	3.48	2.16	2.84	2.74	2.79	2.55	-	2.93	3.04
	H22	2.38	2.28	2.41	1.90	2.27	1.60	2.10	1.55	2.00	1.47	1.79	1.82	-	1.97	2.25
	H23	3.95	2.89	2.59	2.85	1.91	2.20	2.85	4.15	4.37	3.42	3.67	4.95	-	3.30	2.81
	H24	4.95	2.71	2.10	2.52	2.87	4.05	3.82	3.19	2.95	2.53	2.32	3.40	-	3.11	3.01
	H25	3.76	3.76	2.70	2.23	3.32	3.37	0.59	0.55	0.79	0.79	0.63	0.75	-	1.96	3.15
	H26	0.86	0.85	0.81	0.82	1.14								-	0.90	0.90



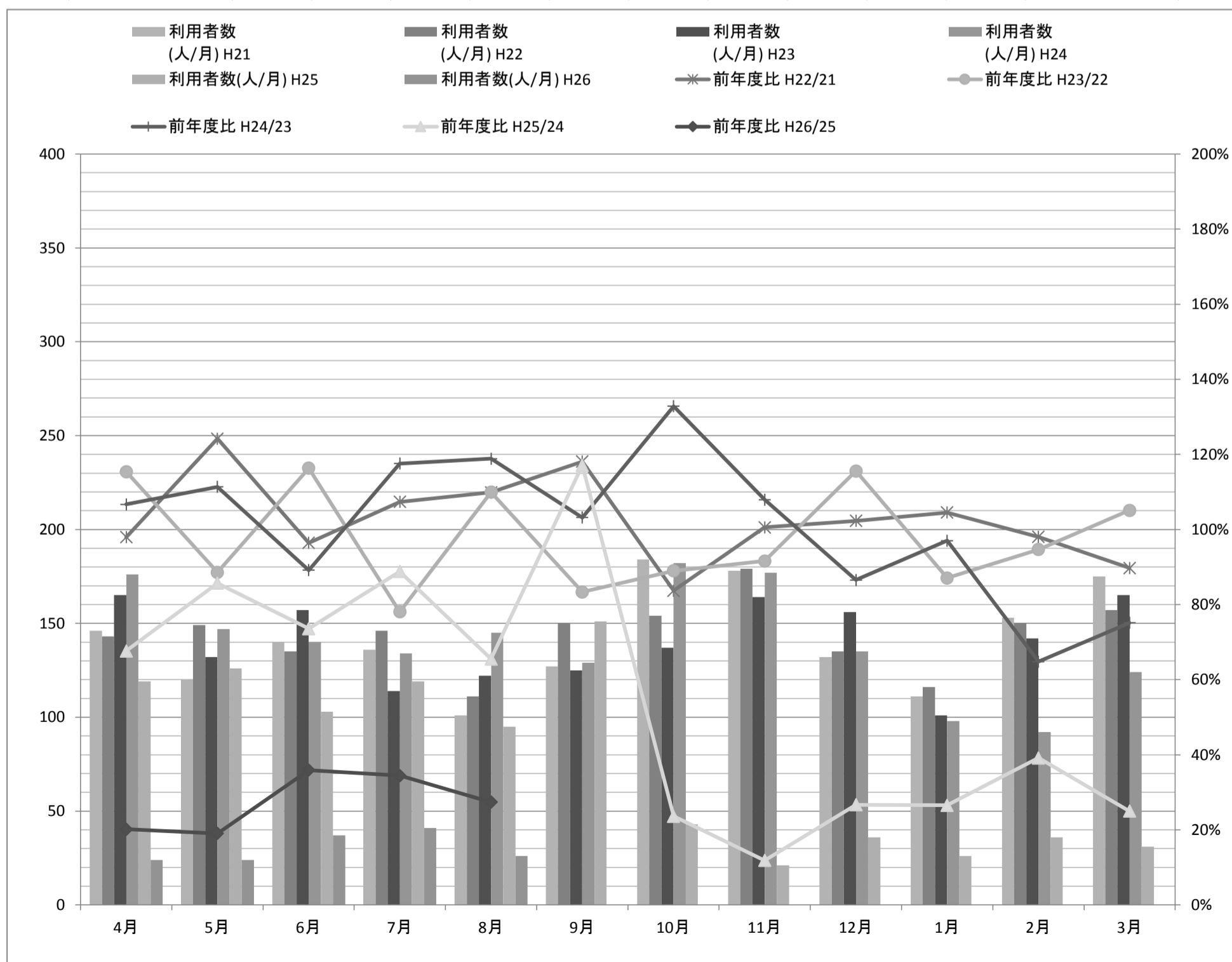
錢司線

錢司線		4月	5月	6月	7月	8月	9月	10月	11月	12月	1月	2月	3月	平均	合計	4-8月比
利用者数 (人/月)	H21	187	125	137	162	137	137	191	166	154	126	149	174	154	1,845	748
	H22	165	134	163	169	153	155	155	189	189	151	172	138	161	1,933	784
	H23	135	128	169	143	156	173	141	163	144	142	147	145	149	1,786	731
	H24	143	136	160	156	150	127	179	214	169	128	133	160	155	1,855	745
	H25	143	162	117	137	105	143	36	63	72	47	52	51	94	1,128	664
	H26	58	50	48	42	47								49	245	245
前年度比	H22/21	88%	107%	119%	104%	112%	113%	81%	114%	123%	120%	115%	79%	105%	105%	105%
	H23/22	82%	96%	104%	85%	102%	112%	91%	86%	76%	94%	85%	105%	92%	92%	93%
	H24/23	106%	106%	95%	109%	96%	73%	127%	131%	117%	90%	90%	110%	104%	104%	102%
	H25/24	100%	119%	73%	88%	70%	113%	20%	29%	43%	37%	39%	32%	61%	61%	89%
	H26/25	41%	31%	41%	31%	45%								52%	22%	37%
利用者数 (人/日)	H21	8.90	6.94	6.23	7.36	6.52	7.21	9.10	8.74	8.11	6.63	7.84	7.91	-	7.62	7.19
	H22	7.86	7.44	7.41	8.05	6.95	7.75	7.75	9.45	9.95	7.95	9.05	6.27	-	7.95	7.54
	H23	6.75	6.74	7.68	7.15	6.78	8.65	7.05	8.15	7.58	7.47	7.00	6.90	-	7.32	7.03
	H24	7.15	6.48	7.62	7.43	6.52	6.68	8.14	10.19	8.89	6.74	7.00	8.00	-	7.57	7.03
	H25	6.81	7.71	5.85	6.23	4.77	7.53	1.64	3.15	3.79	2.47	2.74	2.55	-	4.62	6.26
	H26	2.76	2.50	2.29	1.91	2.24								-	2.33	2.33



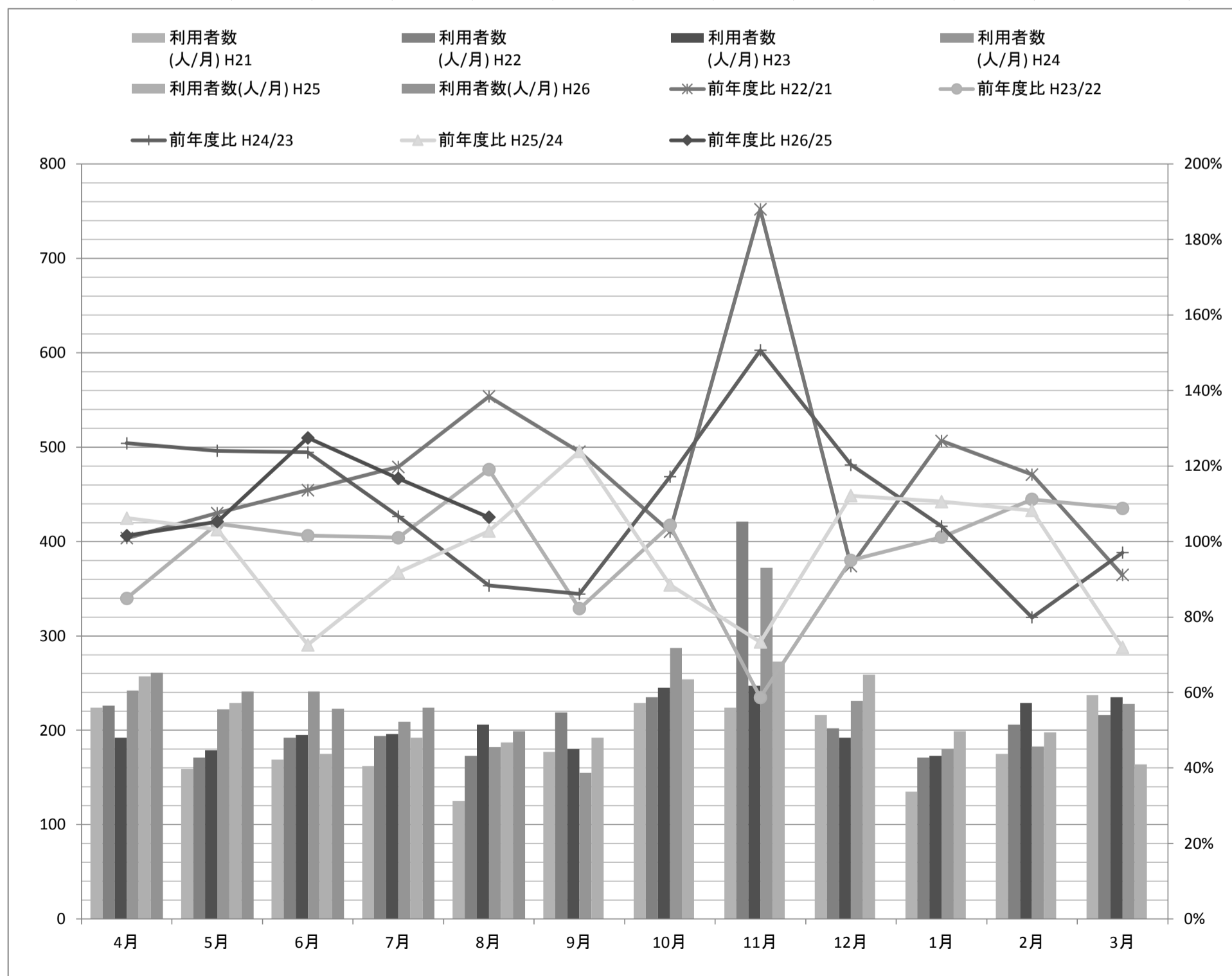
西線

西線		4月	5月	6月	7月	8月	9月	10月	11月	12月	1月	2月	3月	平均	合計	4-8月比
利用者数 (人/月)	H21	146	120	140	136	101	127	184	178	132	111	153	175	142	1,703	643
	H22	143	149	135	146	111	150	154	179	135	116	150	157	144	1,725	684
	H23	165	132	157	114	122	125	137	164	156	101	142	165	140	1,680	690
	H24	176	147	140	134	145	129	182	177	135	98	92	124	140	1,679	742
	H25	119	126	103	119	95	151	43	21	36	26	36	31	76	906	562
	H26	24	24	37	41	26								30	152	152
前年度比	H22/21	98%	124%	96%	107%	110%	118%	84%	101%	102%	105%	98%	90%	101%	101%	106%
	H23/22	115%	89%	116%	78%	110%	83%	89%	92%	116%	87%	95%	105%	97%	97%	101%
	H24/23	107%	111%	89%	118%	119%	103%	133%	108%	87%	97%	65%	75%	100%	100%	108%
	H25/24	68%	86%	74%	89%	66%	117%	24%	12%	27%	27%	39%	25%	54%	54%	76%
	H26/25	20%	19%	36%	34%	27%								40%	17%	27%
利用者数 (人/日)	H21	6.95	6.67	6.36	6.18	4.81	6.68	8.76	9.37	6.95	5.84	8.05	7.95	-	7.04	6.18
	H22	6.81	8.28	6.14	6.95	5.05	7.50	7.70	8.95	7.11	6.11	7.89	7.14	-	7.10	6.58
	H23	8.25	6.95	7.14	5.70	5.30	6.25	6.85	8.20	8.21	5.32	6.76	7.86	-	6.89	6.63
	H24	8.80	7.00	6.67	6.38	6.30	6.79	8.27	8.43	7.11	5.16	4.84	6.20	-	6.85	7.00
	H25	5.67	6.00	5.15	5.41	4.32	7.95	1.95	1.05	1.89	1.37	1.89	1.55	-	3.71	5.30
	H26	1.14	1.20	1.76	1.86	1.24								-	1.45	1.45



奥畑線

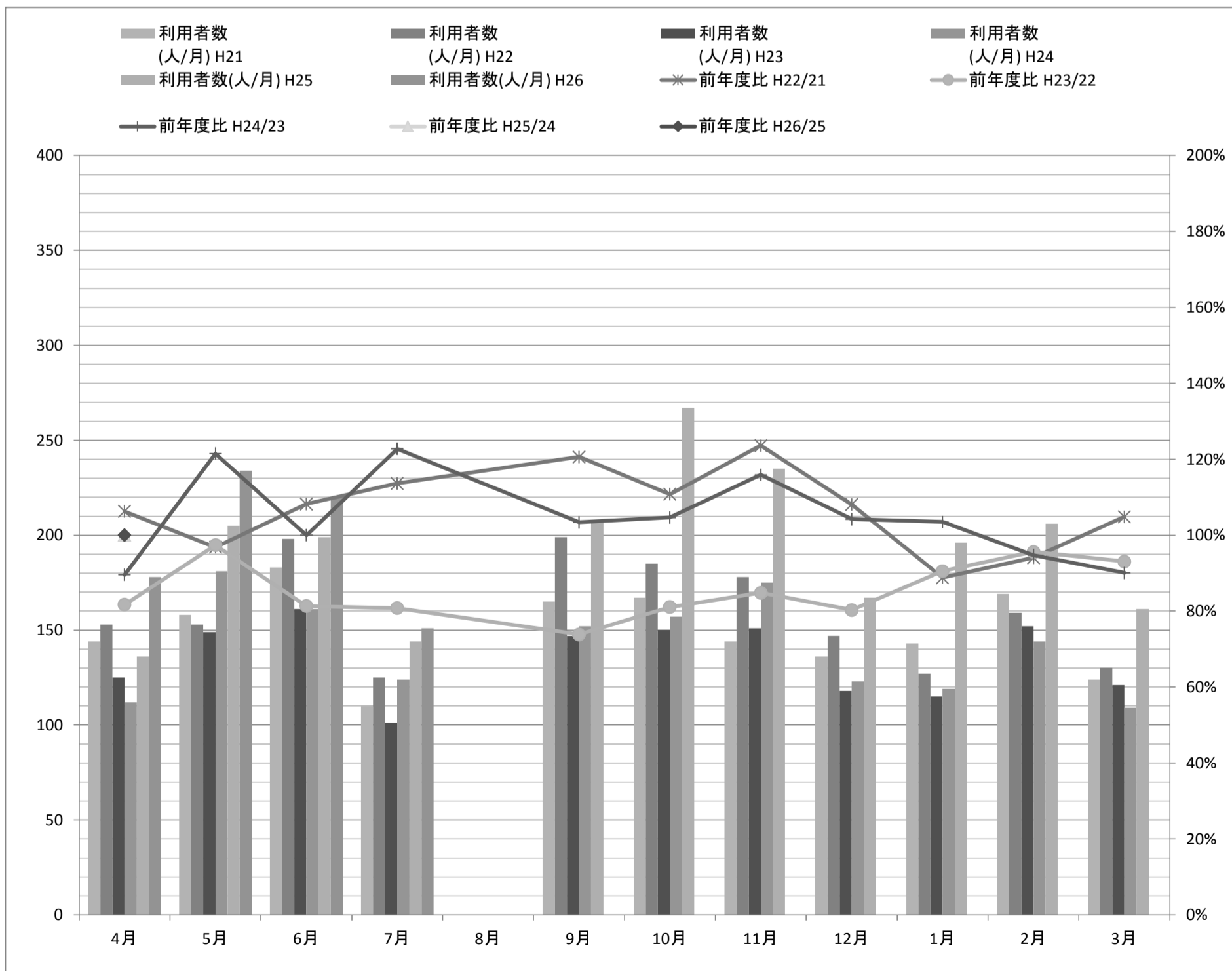
奥畑線		4月	5月	6月	7月	8月	9月	10月	11月	12月	1月	2月	3月	平均	合計	4-8月比
利用者数 (人/月)	H21	224	159	169	162	125	177	229	224	216	135	175	237	186	2,232	839
	H22	226	171	192	194	173	219	235	421	202	171	206	216	219	2,626	956
	H23	192	179	195	196	206	180	245	247	192	173	229	235	206	2,469	968
	H24	242	222	241	209	182	155	287	372	231	180	183	228	228	2,732	1,096
	H25	257	229	175	192	187	192	254	273	259	199	198	164	215	2,579	1,040
	H26	261	241	223	224	199								230	1,148	1,148
前年度比	H22/21	101%	108%	114%	120%	138%	124%	103%	188%	94%	127%	118%	91%	118%	118%	114%
	H23/22	85%	105%	102%	101%	119%	82%	104%	59%	95%	101%	111%	109%	94%	94%	101%
	H24/23	126%	124%	124%	107%	88%	86%	117%	151%	120%	104%	80%	97%	111%	111%	113%
	H25/24	106%	103%	73%	92%	103%	124%	89%	73%	112%	111%	108%	72%	94%	94%	95%
	H26/25	102%	105%	127%	117%	106%								107%	45%	110%
利用者数 (人/日)	H21	10.67	8.83	7.68	7.36	5.95	9.32	10.90	11.79	11.37	7.11	9.21	10.77	-	9.22	8.07
	H22	10.76	9.50	8.73	9.24	7.86	10.95	11.75	21.05	10.63	9.00	10.84	9.82	-	10.81	9.19
	H23	9.60	9.42	8.86	9.80	8.96	9.00	12.25	12.35	10.11	9.11	10.90	11.19	-	10.12	9.31
	H24	12.10	10.57	11.48	9.95	7.91	8.16	13.05	17.71	12.16	9.47	9.63	11.40	-	11.15	10.34
	H25	12.24	10.90	8.75	8.73	8.50	10.11	11.55	13.65	13.63	10.47	10.42	8.20	-	10.57	9.81
	H26	12.43	12.05	10.62	10.18	9.48								-	10.93	10.93





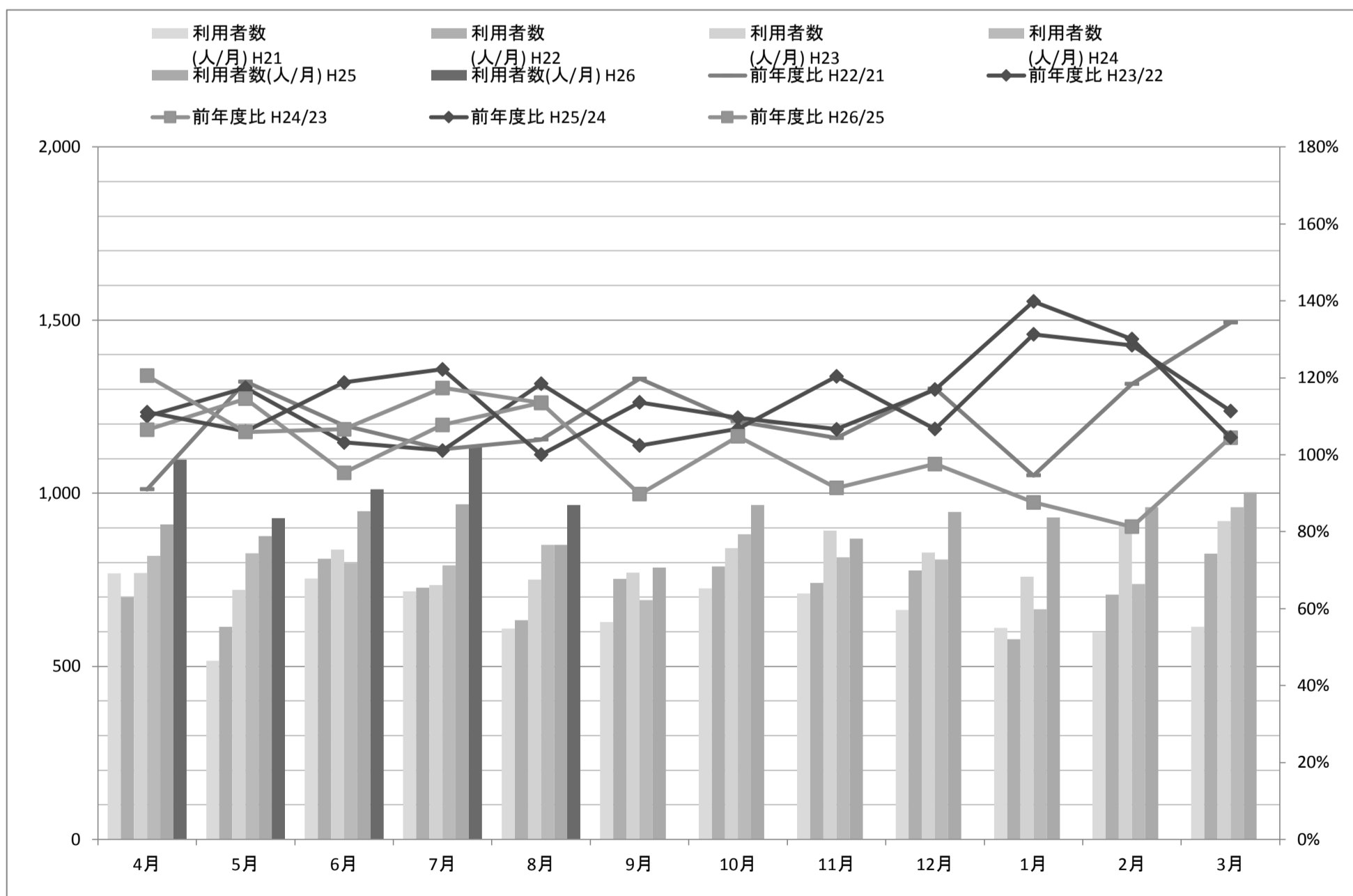
通学線

通学線		4月	5月	6月	7月	8月	9月	10月	11月	12月	1月	2月	3月	平均	合計	4-8月比
利用者数 (人/月)	H21	144	158	183	110	-	165	167	144	136	143	169	124	149	1,643	595
	H22	153	153	198	125	-	199	185	178	147	127	159	130	159	1,754	629
	H23	125	149	161	101	-	147	150	151	118	115	152	121	135	1,490	536
	H24	112	181	161	124	-	152	157	175	123	119	144	109	142	1,557	578
	H25	136	205	199	144	-	208	267	235	167	196	206	161	193	2,124	684
	H26	178	234	220	151	-								196	783	783
前年度比	H22/21	106%	97%	108%	114%	-	121%	111%	124%	108%	89%	94%	105%	107%	107%	106%
	H23/22	82%	97%	81%	81%	-	74%	81%	85%	80%	91%	96%	93%	85%	85%	85%
	H24/23	90%	121%	100%	123%	-	103%	105%	116%	104%	103%	95%	90%	104%	104%	108%
	H25/24	121%	113%	124%	116%	-	137%	170%	134%	136%	165%	143%	148%	136%	136%	118%
	H26/25	131%	114%	111%	105%	-								101%	37%	114%
利用者数 (人/日)	H21	6.86	8.78	8.32	5.00	-	8.68	7.95	7.58	7.56	9.53	8.89	7.29	-	7.79	7.17
	H22	8.50	8.50	9.00	9.62	-	9.95	9.25	8.90	8.65	8.47	8.37	7.65	-	8.81	8.86
	H23	7.35	7.84	7.32	7.77	-	7.35	7.50	7.55	7.38	7.19	7.24	7.56	-	7.45	7.55
	H24	7.00	8.62	7.67	8.86	-	7.95	7.14	8.33	8.20	7.00	7.58	7.27	-	7.79	8.03
	H25	8.50	9.76	9.95	10.29	-	10.95	12.14	11.75	10.44	11.53	10.84	10.73	-	10.67	9.63
	H26	8.48	11.70	10.48	10.79	-								-	10.30	10.30



山城線

山城線		4月	5月	6月	7月	8月	9月	10月	11月	12月	1月	2月	3月	平均	合計	4-8月比
利用者数 (人/月)	H21	768	516	754	717	609	628	725	710	663	611	597	614	659	7,912	3,364
	H22	699	614	811	727	633	752	788	741	777	578	707	825	721	8,652	3,484
	H23	769	721	837	735	750	770	841	892	829	759	908	919	811	9,730	3,812
	H24	819	826	798	792	851	691	881	815	809	665	738	960	804	9,645	4,086
	H25	910	876	948	968	851	785	966	869	946	930	960	1,003	918	11,012	4,553
	H26	1,097	928	1,011	1,136	966								1,028	5,138	5,138
前年度比	H22/21	91%	119%	108%	101%	104%	120%	109%	104%	117%	95%	118%	134%	109%	109%	104%
	H23/22	110%	117%	103%	101%	118%	102%	107%	120%	107%	131%	128%	111%	112%	112%	109%
	H24/23	107%	115%	95%	108%	113%	90%	105%	91%	98%	88%	81%	104%	99%	99%	107%
	H25/24	111%	106%	119%	122%	100%	114%	110%	107%	117%	140%	130%	104%	114%	114%	111%
	H26/25	121%	106%	107%	117%	114%								112%	47%	113%
利用者数 (人/日)	H21	37	29	34	33	29	33	35	37	35	32	31	28	-	33	32
	H22	33	34	37	35	29	38	39	37	41	30	37	38	-	36	34
	H23	38	38	38	37	33	39	42	45	44	40	43	44	-	40	37
	H24	41	39	38	38	37	36	40	39	43	35	39	48	-	39	39
	H25	43	42	47	44	39	41	44	43	50	49	51	50	-	45	43
	H26	52	46	48	52	46								-	49	49



神童子線

神童子線		4月	5月	6月	7月	8月	9月	10月	11月	12月	1月	2月	3月	平均	合計	4-8月比
利用者数 (人/月)	平成21年度	16	18	15	17	11	15	11	11	9	10	10	13	13	156	77
	平成22年度	9	12	11	5	6	10	16	8	14	6	8	9	10	114	43
	平成23年度	9	8	11	12	10	4	11	21	1	5	6	12	9	110	50
	平成24年度	7	11	16	7	6	5	10	15	17	2	7	5	9	108	47
	平成25年度	9	3	5	3	0	5	4	2	4	8	0	3	4	46	20
	平成26年度	0	3	1	2	3								2	9	9
前年度比	H22/21	56%	67%	73%	29%	55%	67%	145%	73%	156%	60%	80%	69%	73%	73%	56%
	H23/22	100%	67%	100%	240%	167%	40%	69%	263%	7%	83%	75%	133%	96%	96%	116%
	H24/23	78%	138%	145%	58%	60%	125%	91%	71%	1700%	40%	117%	42%	98%	98%	94%
	H25/24	129%	27%	31%	43%	0%	100%	40%	13%	24%	400%	0%	60%	43%	43%	43%
	H26/25	0%	100%	20%	67%	-								47%	20%	45%
利用者数 (人/日)	平成21年度	0.76	1.00	0.68	0.77	0.52	0.79	0.52	0.58	0.47	0.53	0.53	0.59	-	0.64	0.74
	平成22年度	0.43	0.67	0.50	0.24	0.27	0.50	0.80	0.40	0.74	0.32	0.42	0.41	-	0.47	0.41
	平成23年度	0.45	0.42	0.50	0.60	0.43	0.20	0.55	1.05	0.05	0.26	0.29	0.57	-	0.45	0.48
	平成24年度	0.35	0.52	0.76	0.33	0.26	0.26	0.45	0.71	0.89	0.11	0.37	0.25	-	0.44	0.44
	平成25年度	0.43	0.14	0.25	0.14	0.00	0.26	0.18	0.10	0.21	0.42	0.00	0.15	-	0.19	0.19
	平成26年度	0.00	0.14	0.05	0.09	0.14								-	0.08	0.08

