

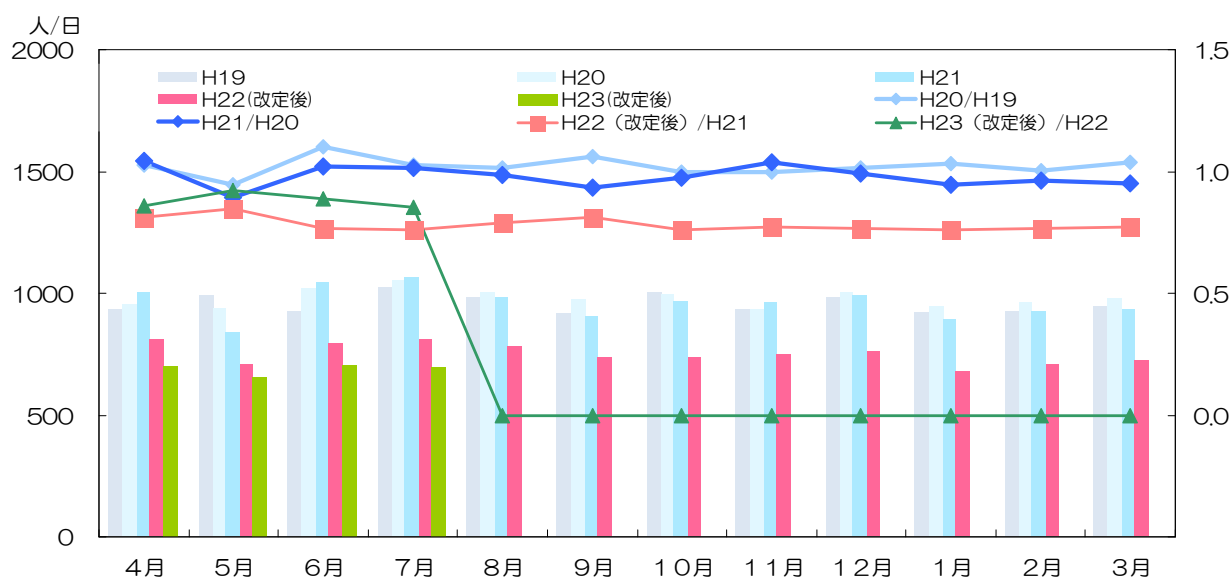
## 木津・加茂・山城地域コミュニティバスの利用実態について

## 1. 木津地域(きのつバス)利用者数の推移

## 1.1 きのつバス合計

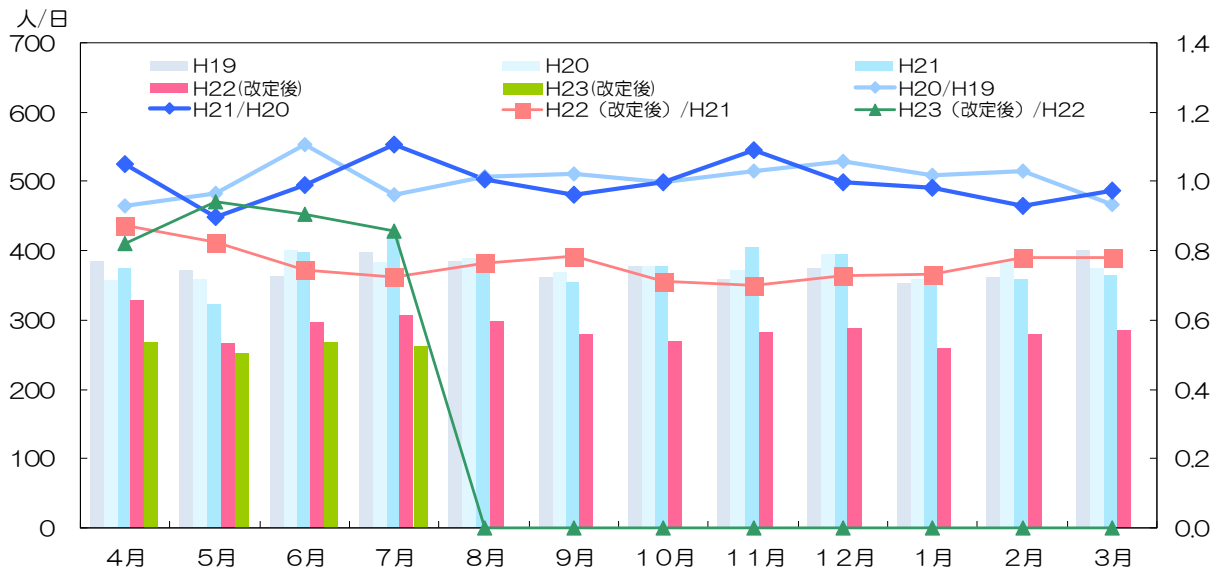
※運賃改定は平成22年3月19日に実施

きのつバス合計		4月	5月	6月	7月	8月	9月	10月	11月	12月	1月	2月	3月	合計
(1) 伸び率	H20/H19	1.03	0.95	1.10	1.02	1.02	1.06	0.99	1.00	1.02	1.03	1.00	1.04	1.02
	H21/H20	1.04	0.90	1.02	1.01	0.98	0.93	0.97	1.04	0.99	0.94	0.96	0.95	0.98
	H22(改定)	0.81	0.85	0.76	0.76	0.79	0.81	0.76	0.77	0.77	0.76	0.76	0.77	0.78
	H23(改定)	0.86	0.92	0.89	0.85	0.00	0.00	0.00	0.00	0.00	0.00	0.00	0.00	0.31
(2) 利用者数 (人/月)	H19	27,983	30,591	27,685	31,780	30,453	27,400	31,017	27,860	30,483	28,435	26,902	29,190	349,779
	H20	28,684	28,941	30,497	32,539	30,952	29,052	30,838	27,837	30,977	29,271	26,918	30,351	356,857
	H21	29,955	25,903	31,174	33,003	30,474	27,105	29,999	28,870	30,665	27,587	25,863	28,882	349,480
	H22(改定)	24,320	21,922	23,795	25,099	24,110	21,965	22,807	22,301	23,477	20,943	19,778	22,328	272,845
	H23(改定)	20,944	20,207	21,153	21,415	0	0	0	0	0	0	0	0	83,719
(3) 利用者数 (人/日)	H19	933	987	923	1,025	982	913	1,001	929	983	917	928	942	956
	H20	956	934	1,017	1,050	998	968	995	928	999	944	961	979	978
	H21	999	836	1,039	1,065	983	904	968	962	989	890	924	932	957
	H22(改定)	811	707	793	810	778	732	736	743	757	676	706	720	748
	H23(改定)	698	652	705	691	0	0	0	0	0	0	0	0	229



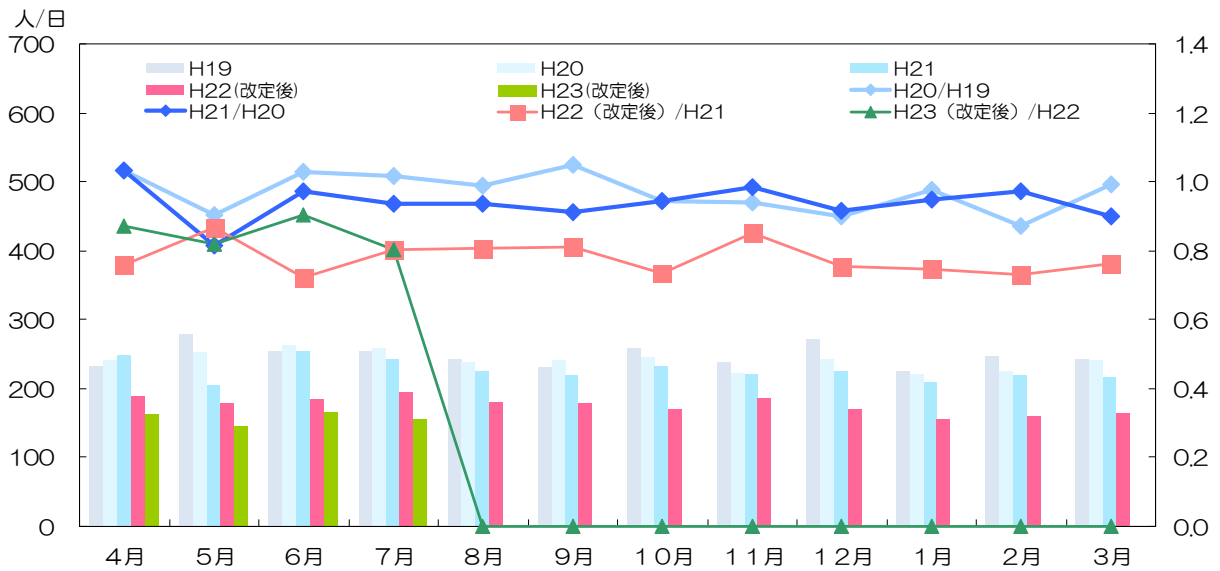
## 1.2 木-1 梅谷～高の原駅コース

木-1 梅谷高の原線		4月	5月	6月	7月	8月	9月	10月	11月	12月	1月	2月	3月	合計
(1) 伸び率	H20/H19	0.93	0.97	1.11	0.96	1.01	1.02	1.00	1.03	1.06	1.02	1.03	0.93	1.00
	H21/H20	1.05	0.90	0.99	1.11	1.00	0.96	1.00	1.09	1.00	0.98	0.93	0.97	1.00
	H22(改定)	0.87	0.83	0.74	0.72	0.76	0.79	0.71	0.70	0.73	0.73	0.78	0.78	0.76
	H23(改定)	0.82	0.94	0.91	0.86	0.00	0.00	0.00	0.00	0.00	0.00	0.00	0.00	0.31
(2) 利用者数 (人/月)	H19	11,538	11,491	10,879	12,312	11,907	10,788	11,665	10,752	11,573	10,911	10,428	12,408	136,652
	H20	10,706	11,111	12,031	11,825	12,061	11,020	11,659	11,088	12,233	11,122	10,751	11,575	137,182
	H21	11,231	9,982	11,907	13,106	12,114	10,605	11,637	12,104	12,217	10,932	10,007	11,266	137,108
	H22(改定)	9,811	8,250	8,854	9,468	9,253	8,333	8,305	8,455	8,897	7,983	7,792	8,800	104,201
	H23(改定)	8,036	7,781	8,017	8,121	0	0	0	0	0	0	0	0	31,955
(3) 利用者数 (人/日)	H19	385	371	363	397	384	360	376	358	373	352	360	400	373
	H20	357	358	401	381	389	367	376	370	395	359	384	373	376
	H21	374	322	397	423	391	354	375	403	394	353	357	363	376
	H22(改定)	327	266	295	305	298	278	268	282	287	258	278	284	285
	H23(改定)	268	251	267	262	0	0	0	0	0	0	0	0	88



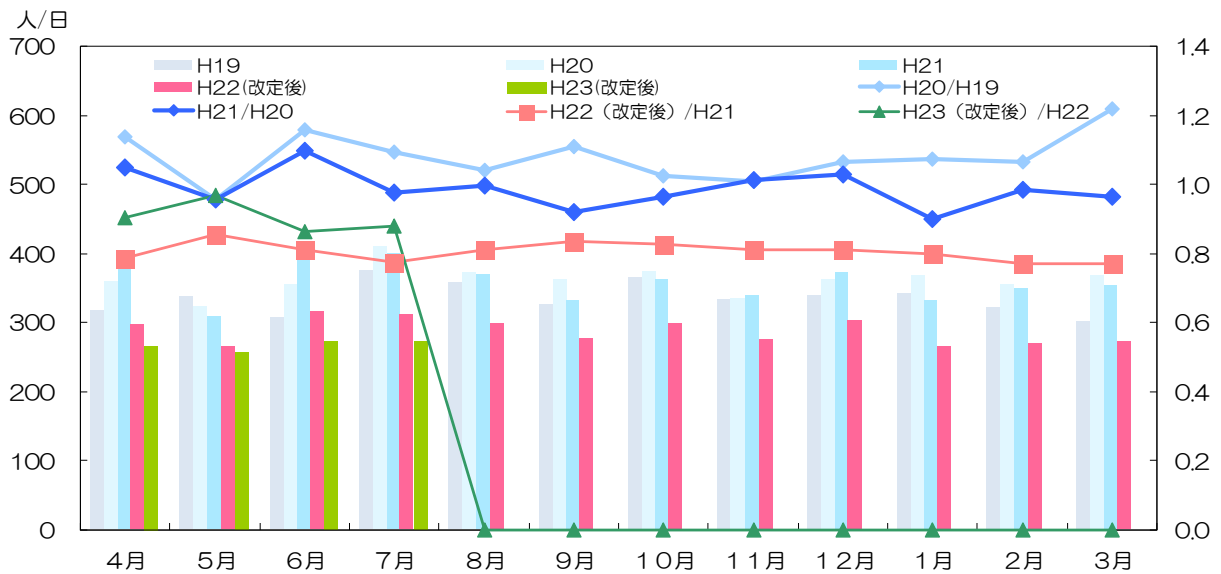
### 1.3 木-2 鹿背山高の原線

木-2 鹿背山高の原線		4月	5月	6月	7月	8月	9月	10月	11月	12月	1月	2月	3月	合計
(1) 伸び率	H20/H19	1.03	0.90	1.03	1.02	0.99	1.05	0.95	0.94	0.90	0.98	0.87	0.99	0.97
	H21/H20	1.03	0.81	0.97	0.94	0.94	0.91	0.94	0.99	0.92	0.95	0.97	0.90	0.94
	H22(改定)	0.76	0.87	0.72	0.80	0.81	0.81	0.73	0.85	0.76	0.75	0.73	0.76	0.78
	H23(改定)	0.87	0.82	0.90	0.80	0.00	0.00	0.00	0.00	0.00	0.00	0.00	0.00	0.30
(2) 利用者数 (人/月)	H19	6,964	8,627	7,616	7,866	7,490	6,869	8,032	7,118	8,373	6,955	7,164	7,477	90,551
	H20	7,206	7,801	7,839	8,013	7,404	7,203	7,595	6,683	7,534	6,786	6,248	7,421	87,733
	H21	7,433	6,345	7,617	7,501	6,929	6,556	7,177	6,589	6,912	6,421	6,080	6,676	82,236
	H22(改定)	5,626	5,496	5,494	6,031	5,578	5,322	5,259	5,596	5,228	4,785	4,450	5,085	63,950
	H23(改定)	4,896	4,505	4,971	4,843	0	0	0	0	0	0	0	0	19,215
(3) 利用者数 (人/日)	H19	232	278	254	254	242	229	259	237	270	224	247	241	247
	H20	240	252	261	258	239	240	245	223	243	219	223	239	240
	H21	248	205	254	242	224	219	232	220	223	207	217	215	225
	H22(改定)	188	177	183	195	180	177	170	187	169	154	159	164	175
	H23(改定)	163	145	166	156	0	0	0	0	0	0	0	0	53



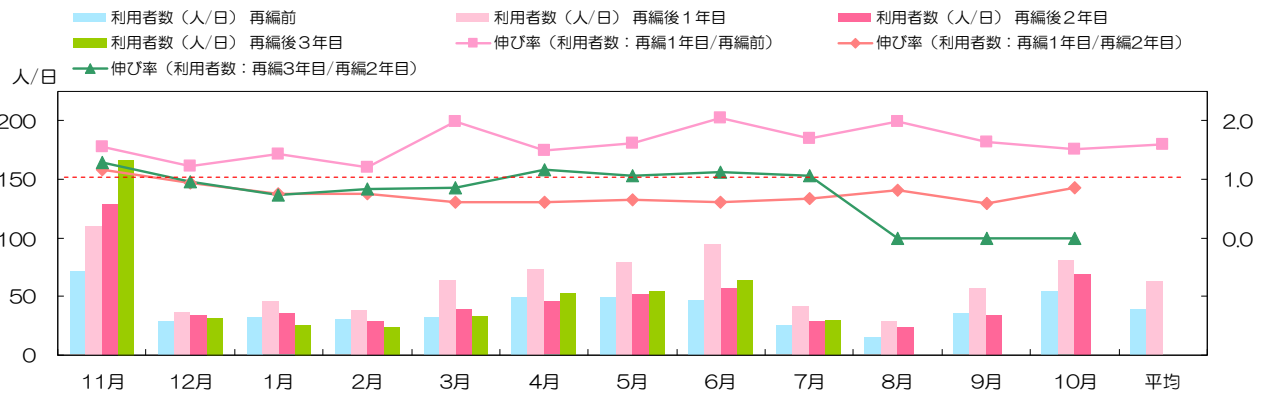
## 1.4 木-3 木津川台高の原線

木-3 木津川台高の原線		4月	5月	6月	7月	8月	9月	10月	11月	12月	1月	2月	3月	合計
(1) 伸び率	H20/H19	1.14	0.96	1.16	1.09	1.04	1.11	1.02	1.01	1.06	1.08	1.07	1.22	1.08
	H21/H20	1.05	0.95	1.10	0.98	1.00	0.92	0.97	1.01	1.03	0.90	0.99	0.96	0.99
	H22(改定)	0.79	0.85	0.81	0.77	0.81	0.84	0.83	0.81	0.81	0.80	0.77	0.77	0.80
	H23(改定)	0.90	0.97	0.86	0.88	0.00	0.00	0.00	0.00	0.00	0.00	0.00	0.00	0.31
(2) 利用者数 (人/月)	H19	9,481	10,473	9,190	11,602	11,056	9,743	11,320	9,990	10,537	10,569	9,310	9,305	122,576
	H20	10,772	10,029	10,627	12,701	11,487	10,829	11,584	10,066	11,210	11,363	9,919	11,355	131,942
	H21	11,291	9,576	11,650	12,396	11,431	9,944	11,185	10,177	11,536	10,234	9,776	10,940	130,136
	H22(改定)	8,883	8,176	9,447	9,600	9,279	8,310	9,243	8,250	9,352	8,175	7,536	8,443	104,694
	H23(改定)	8,012	7,921	8,165	8,451	0	0	0	0	0	0	0	0	32,549
(3) 利用者数 (人/日)	H19	316	338	306	374	357	325	365	333	340	341	321	300	335
	H20	359	324	354	410	371	361	374	336	362	367	354	366	361
	H21	376	309	388	400	369	331	361	339	372	330	349	353	357
	H22(改定)	296	264	315	310	299	277	298	275	302	264	269	272	287
	H23(改定)	267	256	272	273	0	0	0	0	0	0	0	0	89



## 2. 加茂地域 当尾線 再編前後の運行実績比較

		11月	12月	1月	2月	3月	4月	5月	6月	7月	8月	9月	10月	平均	合計		
伸び率	再編1年目 /再編前	利用者数	1.55	1.23	1.43	1.21	1.98	1.49	1.62	2.05	1.70	1.98	1.64	1.51	1.61	1.61	
	再編1年目 /再編2年目	利用者数	1.17	0.95	0.76	0.76	0.61	0.62	0.65	0.60	0.68	0.82	0.59	0.87	0.76	0.00	
	再編3年目 /再編2年目	利用者数	1.30	0.96	0.74	0.84	0.85	1.16	1.06	1.12	1.05	0.00	0.00	0.00	1.12	0.84	
利用者数	人/日	再編前	70.93	28.87	32.00	30.17	32.19	49.00	49.00	46.03	24.35	14.71	34.63	54.43	38.86	38.74	
		再編後	1年目	110.00	35.48	45.65	37.96	63.71	73.10	79.42	94.47	41.32	29.16	56.90	79.77	62.25	62.21
		再編後	2年目	128.47	33.58	34.68	28.89	38.94	45.27	51.68	56.70	28.90	24.00	33.80	69.03	47.83	47.84
		再編後	3年目	166.50	32.19	25.74	24.14	33.03	52.30	54.87	63.47	29.48	#DIV/0!	#DIV/0!	#DIV/0!	#DIV/0!	53.40
	人/月	再編前	2,128	895	992	875	998	1,470	1,519	1,381	755	456	1,039	1,633	1,178	14,141	
		再編後	1年目	3,300	1,100	1,415	1,063	1,975	2,193	2,462	2,834	1,281	904	1,707	2,473	1,892	22,707
		再編後	2年目	3,854	1,041	1,075	809	1,207	1,358	1,602	1,701	867	744	1,014	2,140	1,502	17,412
		再編後	3年目	4,995	998	798	676	1,024	1,569	1,701	1,904	914	0	0	0	1,620	14,579
		再編後	平均														

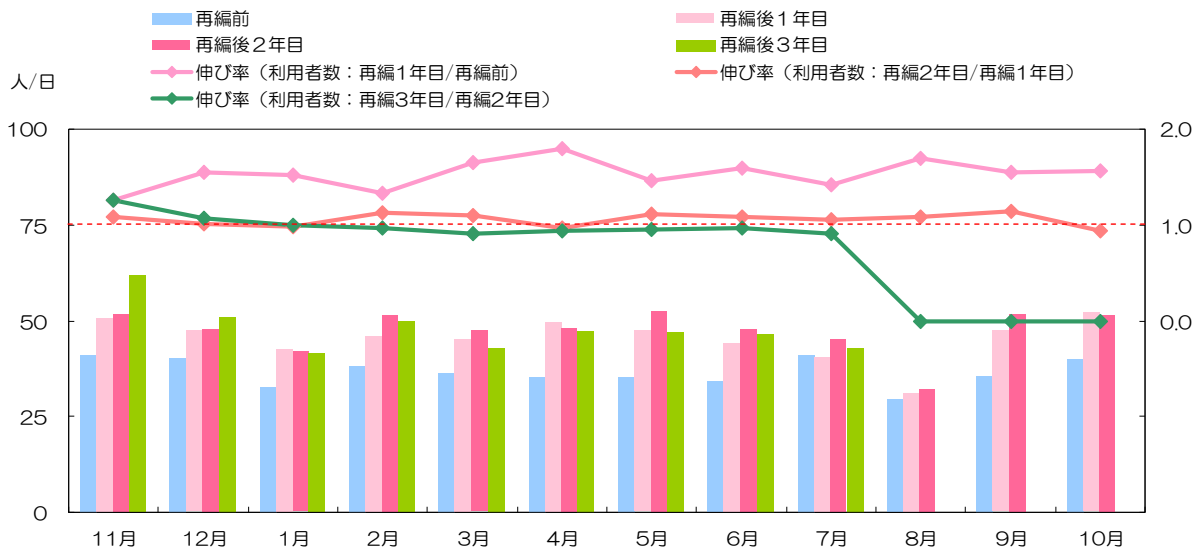


※再編前 : 平成19年11月~平成20年10月      再編1年目: 平成20年11月~平成21年10月  
 再編2年目: 平成21年11月~平成22年10月      再編3年目: 平成22年11月~平成23年10月

### 3. 加茂地域 当尾線以外コミュニティバス 再編前後の運行実績比較

#### 3.1 合計

			11月	12月	1月	2月	3月	4月	5月	6月	7月	8月	9月	10月	平均	合計
伸び率	利用者数	再編1年目/再編前	1.26	1.54	1.52	1.33	1.65	1.79	1.46	1.59	1.42	1.70	1.55	1.57	-	1.52
		再編2年目/再編1年目	1.08	1.01	0.99	1.12	1.10	0.97	1.11	1.08	1.06	1.09	1.14	0.94	-	1.05
		再編3年目/再編2年目	1.26	1.07	0.99	0.97	0.91	0.93	0.95	0.97	0.90	0.90	0.00	0.00	-	0.75
利用者数	人/便	再編前	1.82	1.65	1.47	1.67	1.40	1.40	1.49	1.44	1.63	0.98	1.48	1.64	-	1.50
		再編後1年目	0.68	0.82	0.74	0.79	0.78	0.86	0.81	0.76	0.71	0.55	0.82	0.90	-	0.77
		再編後2年目	0.89	0.83	0.73	0.89	0.82	0.83	0.90	0.82	0.79	0.57	0.89	0.88	-	0.77
		再編後3年目	1.07	0.88	0.72	0.86	0.74	0.82	0.81	0.80	0.75				-	0.83
	人/日	再編前	41.21	40.39	32.78	38.33	36.46	35.43	35.12	34.04	41.22	29.46	35.82	39.86	-	36.95
		再編後1年目	50.44	47.32	42.42	45.74	45.00	49.48	47.17	44.00	40.45	30.95	47.37	51.95	-	45.06
		再編後2年目	51.74	47.79	41.79	51.37	47.18	48.00	52.28	47.73	45.00	32.09	51.50	51.10	-	47.11
		再編後3年目	61.95	50.95	41.42	49.95	42.77	47.10	47.00	46.36	42.75				-	47.74
	人/月	再編前	720	583	532	654	572	580	583	609	625	383	579	697	593	7,117
		再編後1年目	908	899	806	869	945	1,039	849	968	890	650	900	1,091	901	10,814
		再編後2年目	983	908	794	976	1,038	1,008	941	1,050	945	706	1,030	1,022	950	11,401
		再編後3年目	1,239	968	787	949	941	942	893	1,020	855	0	0	0	716	8,594

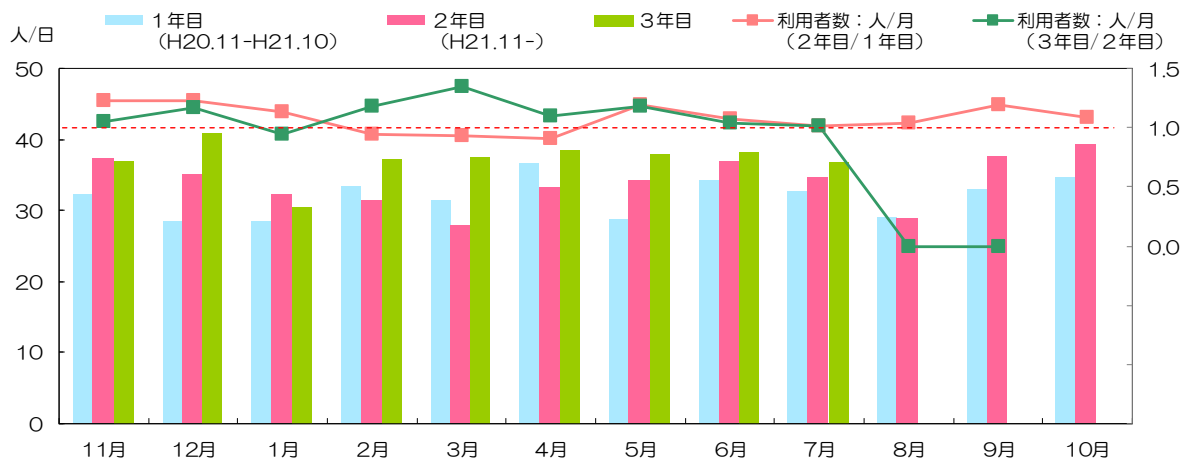


※再編前 : 平成19年11月～平成20年10月  
 再編1年目: 平成20年11月～平成21年10月  
 再編2年目: 平成21年11月～平成22年10月  
 再編3年目: 平成22年11月～平成23年10月

#### 4. 山城地域 山城線・神童子線 再編後の運行実績

##### (1) 山城線における利用者数の推移

		11月	12月	1月	2月	3月	4月	5月	6月	7月	8月	9月	10月	平均	合計	
伸び率	利用者数：人/月 (2年目/1年目)	1.22	1.22	1.13	0.94	0.93	0.91	1.19	1.08	1.01	1.04	1.20	1.09	1.07	1.07	
	利用者数：人/月 (3年目/2年目)	1.04	1.17	0.95	1.18	1.34	1.10	1.17	1.03	1.01	0.00	0.00	0.00	0.92	1.23	
利用者数	人/便	1年目	2.0	1.8	1.8	2.1	2.0	2.3	1.8	2.1	2.0	1.8	2.1	2.2	—	2.0
		2年目	2.3	2.2	2.0	2.0	1.7	2.1	2.1	2.3	2.2	1.8	2.4	2.5	—	2.1
		3年目	2.3	2.6	1.9	2.3	2.3	2.4	2.4	2.4	2.3					2.3
	人/日	1年目	32.2	28.5	28.4	33.4	31.4	36.6	28.7	34.3	32.6	29.0	33.1	34.5	—	32.0
		2年目	37.4	34.9	32.2	31.4	27.9	33.3	34.1	36.9	34.6	28.8	37.6	39.4	—	34.0
		3年目	37.1	40.9	30.4	37.2	37.5	38.5	37.9	38.0	36.8					37.2
	人/月	1年目	580	542	540	635	660	768	516	754	717	609	628	725	639.5	7,674
		2年目	710	663	611	597	614	699	614	811	727	633	752	788	684.9	8,219
		3年目	741	777	578	707	825	769	721	837	735				743.3	6,690



## (2) 神童子線における利用者数の推移

		11月	12月	1月	2月	3月	4月	5月	6月	7月	8月	9月	10月	平均	合計
1年目 (H20.11-H21.10)	利用者数	29	7	7	4	14	16	18	15	17	11	15	11	13.7	164
	運行便数	23	7	7	4	12	14	18	15	17	11	15	11	12.8	154
2年目 (H21.11-)	利用者数	11	9	10	10	13	9	12	11	5	6	10	16	10.2	122
	運行便数	11	9	10	10	13	9	12	10	5	6	10	16	10.1	121
	利用者比 (2年目/1年目)	0.38	1.29	1.43	2.50	0.93	0.56	0.67	0.73	0.29	0.55	0.67	1.45	0.74	0.74
3年目 (H22.11-)	利用者数	8	14	6	8	9	9	8	11	12				9.4	85
	運行便数	8	14	6	8	8	9	8	9	12				9.1	82
	利用者比 (3年目/2年目)	0.73	1.56	0.60	0.80	0.69	1.00	0.67	1.00	2.40	0.00	0.00	0.00	0.93	0.70

